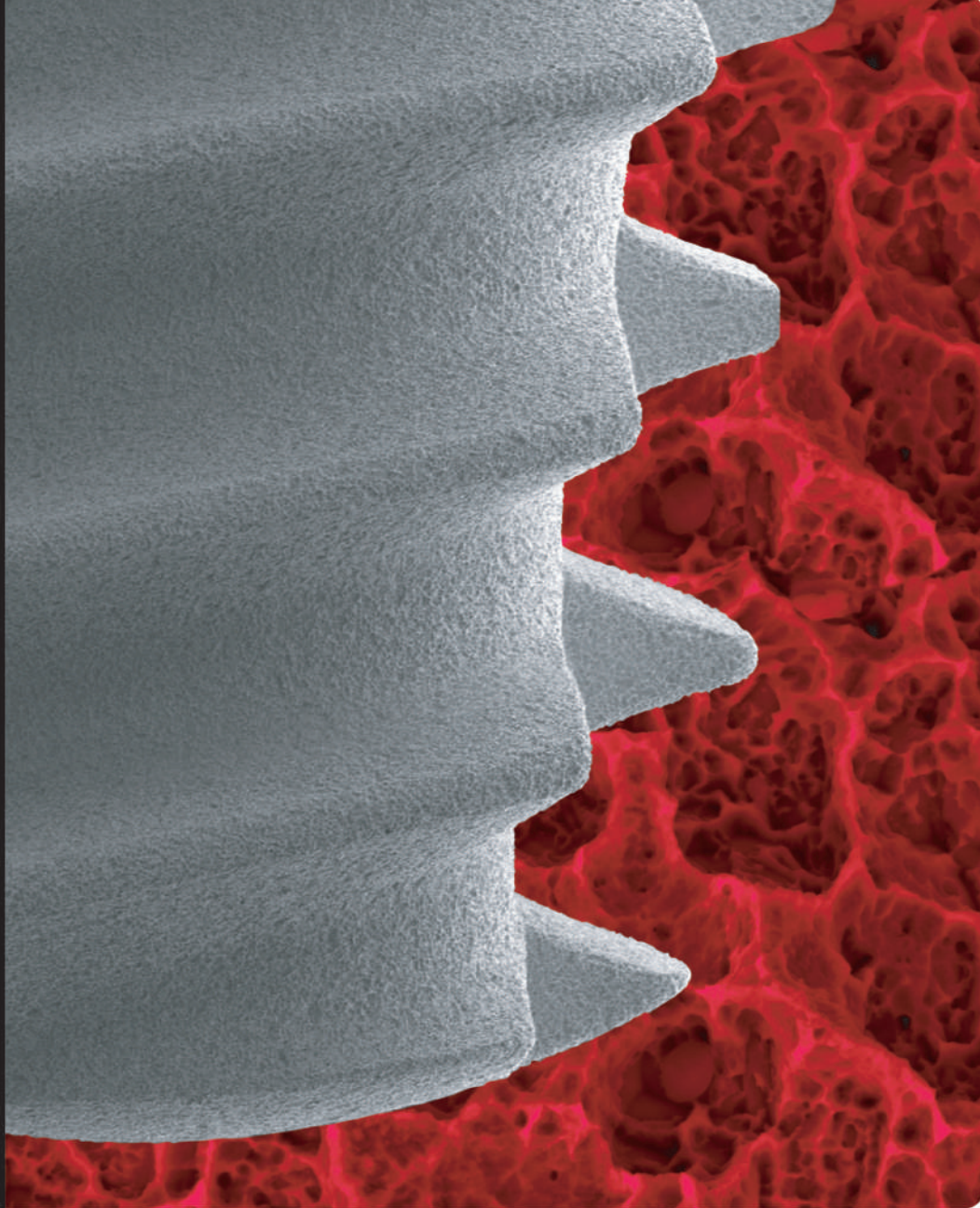


Ürün kataloğu





Değerli Diş Hekimi

NucleOSS markasının üreticisi olan Şanlılar Ltd. Şti. 2001 yılında İzmir'de kurulmuş ve Türkiye'nin ilk dental implantını üretmiştir. İlk günkü heyecan, titiz AR-GE çalışmaları ve bilgi birikiminin ışığında, dünya standartlarındaki hassas üretim protokollerini benimseyerek, sizler için daha yenilikçi ve kullanıcı dostu ürünler üretmeye devam etmekteyiz. Operasyon kalitesini yükseltmek ve daha konforlu tedavi süreçleri sağlamak için, kaliteli ve yenilikçi ürünler tasarlamakta, geliştirmekte ve sizlerle buluşturmaktayız.

Diş hekimlerinin etik bir çerçevede içerisinde implantla ilgili fikirlerini, çalışmalarını, bilgilerini paylaşabilecekleri bir platform oluşturmak ve dolayısı ile implantoloji alanının gelişimine katkı sağlamak amacıyla TFI (Together for Implantology) akademiyi kurduk. NucleOSS olarak, şeffaf, etik, ilkel yönetimle güvenilir, kaliteli ve müşteri odaklı üretimi benimsemekteyiz.

İlerlemenin ve büyümenin birinci koşulu olarak; değişime açık ve yenilikçi yaklaşımımız çerçevesinde her gün daha fazla çalışmaktayız. İnsana değer veren yönetim ve üretim anlayışımızla, yeni ürünler tasarlıyor, sürekli değişiyor ve geliyoruz. Destekleriniz sayesinde Büyüyoruz... Büyülüyoruz...



Salih ŞANLI

Kurucu Başkan

Katalog İeriđi

NucleOSS Genel Bilgi

03

T6 Standard ve T6 Torq İmplantlar

Kemik Seviyeli İmplant

06

Slimex İmplant

Kemik Seviyeli İmplant

40

T5 Short İmplant

Kemik Seviyeli İmplant

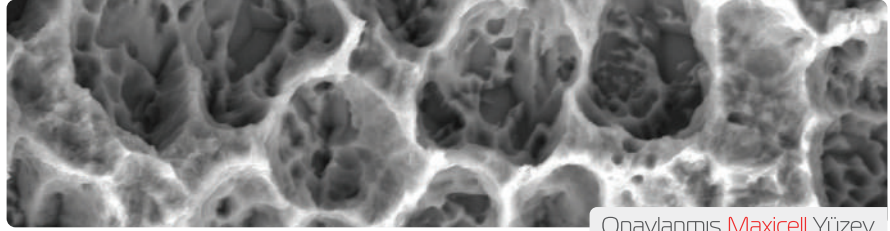
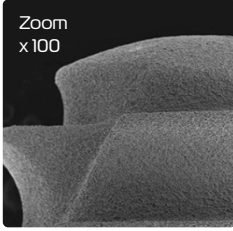
52

T3 İmplant

Doku Seviyeli İmplant

68

NucleOSS İmplant Sistemi, güvenli ürün, kaliteli üretim ve kullanım kolaylığı ilkelerinin ışığında etkili çözümler sunmayı hedefleyen kullanıcı dostu bir sistemdir. Bilgi birikimi ve üretim kalitesini güncel teknolojilerle birleştirerek dünya markaları arasındaki yerini alan NucleOSS, sürekli iyileştirme ve geliştirme ilkesi doğrultusunda kesintisiz AR-GE çalışmalarını sürdürmektedir.



Kemik seviyeli, doku seviyeli, kısa implant ve mono implant serilerini geniş üst yapı yelpazesine tamamlayan NucleOSS tüm protetik tedavilerinize etkili çözümler sunar.



Bilimsel Desteğimiz



Together for Implantology
Research & Education

TFI, NucleOSS implantın kurduğu araştırma, geliştirme ve eğitim organizasyonudur. Diş hekimlerine etik bir çerçeve içerisinde implantla ilgili fikirlerini, çalışmalarını, bilgilerini paylaşabilmelerini ve implantoloji alanının gelişimine katkı sağlamayı amaçlar.



Dental implant uygulaması yapan klinisyenler, dental implant ile ilgilenen araştırmacılar ve bu konuda çalışan istekli firmaların bilimsel, sektörel ve klinik bilgilerini paylaşabilecekleri ve bu paylaşım sonucunda farklı bakış açıları kazanabilecekleri bir platformdur.

TFI üyesi olabilmek için diş hekimi olmak yeterlidir. NucleOSS® firmasının finans desteği sayesinde üyelik ücretsizdir.



Genel Bilgi

Ürün Etiket
Bilgileri

Renk kodlu, isim
çap ve boy
etiketi

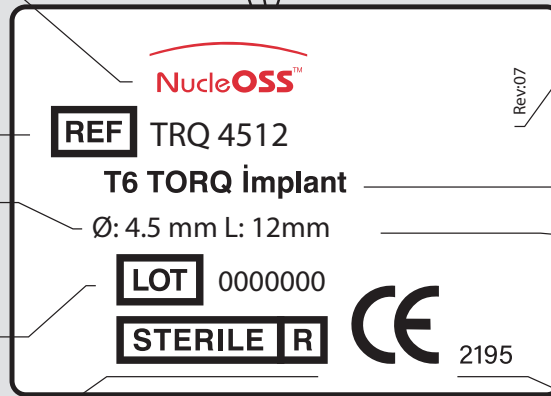


Etiketler ortak bilgileri
içermektedir.

Firma Logosu

Ürün Katalog
Numarası

İmplantın Çapı

Ürün LOT
NumarasıGama Işıma ile
Sterilizasyon

Etiket Revizyon Numarası

NucleOSS İmplant
Grubunun AdıNucleOSS
İmplant
BoyusuCE Logosu ve
CE Belgelendirme
Kuruluşuna
ait Numara



Modern ve estetik
detaylarla tasarlanan
T6 kemik seviyeli
implant



Kemik Seviyeli İmplant

bir implanttan **fazlası**

Modern ve estetik detaylarla tasarlanan T6 kemik seviyeli implant; güvenli cerrahi protokolü sayesinde hekime ve hastaya konforlu cerrahi süreci sunar.

Geniş üst yapı yelpazesi ile hastanıza cesur gülüşler kazandırır. Gülümseten tasarımları, ileri düzeydeki dayanım gücü hastanızın özgüvenini tazeler..

T6 implantın Standard ve Torq serileri ortak üst yapıya sahiptir.



Simante Çözümler ◀



Vidalı Çözümler ◀



Hareketli Protez Çözümler ◀

ortak

Geniş üst yapı seçenekleri ile tüm endikasyonlara çözümler sunar.





Her kemikte, hemen
ve erken yüklemeler
için yeni çözüm
ortağınız

resital **başlıyor**

Kemik Seviyeli İmplant

NucleOSS, 20 yıllık AR&GE tecrübesi ve uzman hekimlerin desteğiyle hemen ve erken yükleme için özel olarak geliştirdiği T6 torq implantı siz hekimlerin kullanımına sunar. T6 Torq implant, kesici ve derin diş profili sayesinde kemik dokusu ile güçlü bir mekanik tutunma sağlar.

Tüm kemik tiplerinde hemen ve erken yükleme için gerekli yüksek ISQ değerlerinin elde edilmesini sağlar. Ortak iç yapısı sayesinde T6 Standard implant ile kanıtlanmış gücünü sürdürmekte ve tüm T6 üst yapılarını ortak kullanmaktadır.

Yine onaylanmış Maxicell yüzeyi T6 torq implantlarda güvenli ve yüksek sağkalım oranı sunar. Kendine özgü cerrahi seti hekimlerimizin tüm ihtiyaçlarını karşılayarak hassas, rahat ve sorunsuz şekilde cerrahi ve protez süreçlerini destekler.

üst yapılar

Tüm implant çapları için ortak bağlantı.



► Kişiyeye Özel Çözümler

Klasik döküm yöntemi



► Kişiyeye Özel Çözümler

Dijital CAD-CAM Çözümler



► Geçici Parçalar (PEEK+Titanyum)



T6 standard

İmplant
Özellikleri



> Vida-Abutment Bağlantı

Vidanın gevşemesini önleyen vida-abutment bağlantı yüzeyi: Vida 30 Ncm ile sıkılmalıdır.

> Çift Sarmal (Double Thread)

Çift sarmal (double thread) ve reverse buttress vida adımı sayesinde implant, hazırlanan yuvaya daha hızlı ve daha az tur sayısında yerleşir.

> Kemik Toplanma Alanı

İmplant boyunca uzanan kemik toplanma alanı



> Etkin Platform Switch

> Açılı Yüzey

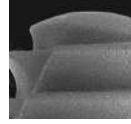
Yanal bölgeleri sönmölemek için 20° ve 15°'lik açılı temas yüzeyi.

> Güçlü Yan Duvar

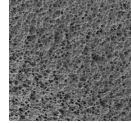
> Mikro Yivler

> Kesme Yüzeyleri

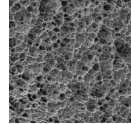
Zoom
x100



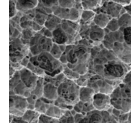
Zoom
x1000



Zoom
x1500



Zoom
x3000



Eşsiz
Temiz
Yüzey

Onaylanmış
Maxicell
Yüzey



NucleOSS T6 Standard implant 15 farklı çap/boy seçeneği

T6 torq

İmplant
Özellikleri

T6
torq

> **Yanal**

Kuvvet
Sönümlenme
Açısı

> **Sağlam**

Yan Duvarlar

> **Ortak**

Internal - HEX
Derin İç Bağlantı
(T6 torq / T6 standard)

> **Hızlı**

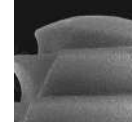
Çift Sarmal
Vida Adımı



> **Agresif**

Kesici "V"
Formunda Derin
Dış Profili

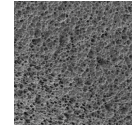
Zoom
x100



> **İşlevsel**

Kemik Toplama
Alanları

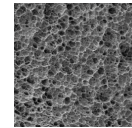
Zoom
x1000



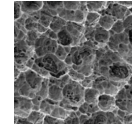
> **Güvenli**

Yuvarlatılmış
Uç Bölge

Zoom
x1500



Zoom
x3000



Onaylanmış
Maxicell
Yüzey

Eşsiz
Temiz
Yüzey



27 Farklı çap/boy seçeneği

NucleOSS T6 Standard ve T6 TorQ implantlar internal-hex bağlantısı sayesinde; üst yapıları 60° rotasyonla 5 farklı indekste yerleştirme imkanı verir.



T6 standard

İmplant
Gövdeleeri



Ø 3.5



Boy	Ürün No
8 mm	T6 3508
10 mm	T6 3510
12 mm	T6 3512
14 mm	T6 3514
17 mm	T6 3517

Ø 4.1

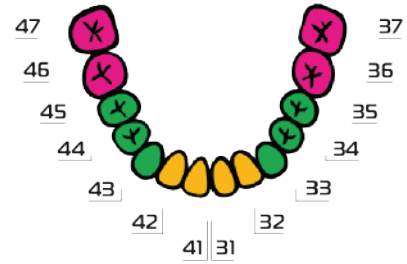
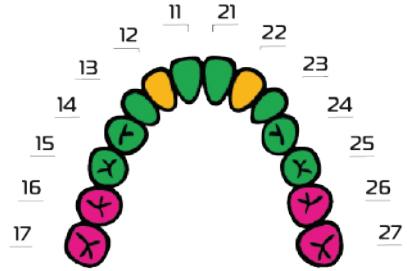


Boy	Ürün No
6,5 mm	T6 41065
8 mm	T6 4108
10 mm	T6 4110
12 mm	T6 4112
14 mm	T6 4114
17 mm	T6 4117

Ø 4.8



Boy	Ürün No
6,5 mm	T6 48065
8 mm	T6 4808
10 mm	T6 4810
12 mm	T6 4812
14 mm	T6 4814
17 mm	T6 4817



Çap & Boy Seçimi Önerileri:


Yandaki şekilde T6 Kemik Seviyeli İmplantın çaplarına göre tavsiye edilen kullanım bölgeleri gösterilmektedir. Tedavi ve implant seçimi için klinisyen; hastayı, vakayı ve amaçlanan final restorasyonu cerrahi öncesi değerlendirmelidir. Belirtilen bölgeler dışında kullanımlar klinisyen tercihi ve sorumluluğundadır.

NuceOSS İmplant Sistemi, güvenli ürün, kaliteli üretim ve kullanım kolaylığı ilkelerinin ışığında etkili çözümler sunmayı hedefleyen, kullanıcı dostu bir sistemdir.

T6 torq

İmplant
GövdeleriT6
torq

Ø 3.5




Boy	Ürün No
8 mm	TRQ 3508
10 mm	TRQ 3510
12 mm	TRQ 3512
14 mm	TRQ 3514
17 mm	TRQ 3517

Ø 5.0




Boy	Ürün No
6.5 mm	TRQ 50065
8 mm	TRQ 5008
10 mm	TRQ 5010
12 mm	TRQ 5012
14 mm	TRQ 5014
17 mm	TRQ 5017

Ø 4.0



Boy	Ürün No
6.5 mm	TRQ 40065
8 mm	TRQ 4008
10 mm	TRQ 4010
12 mm	TRQ 4012
14 mm	TRQ 4014
17 mm	TRQ 4017

Ø 6.0

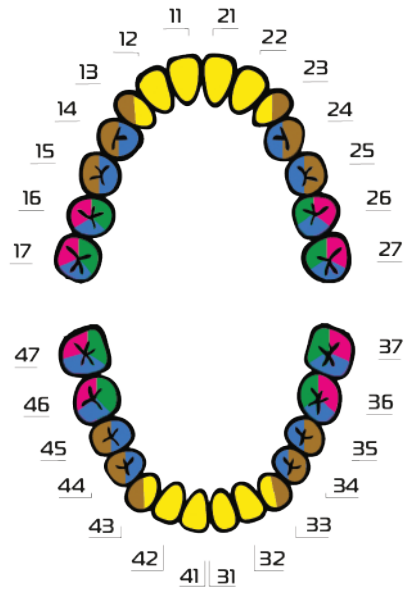


Boy	Ürün No
6.5 mm	TRQ 60065
8 mm	TRQ 6008
10 mm	TRQ 6010
12 mm	TRQ 6012

Ø 4.5



Boy	Ürün No
6.5 mm	TRQ 45065
8 mm	TRQ 4508
10 mm	TRQ 4510
12 mm	TRQ 4512
14 mm	TRQ 4514
17 mm	TRQ 4517



Çap & Boy Seçimi Önerileri:

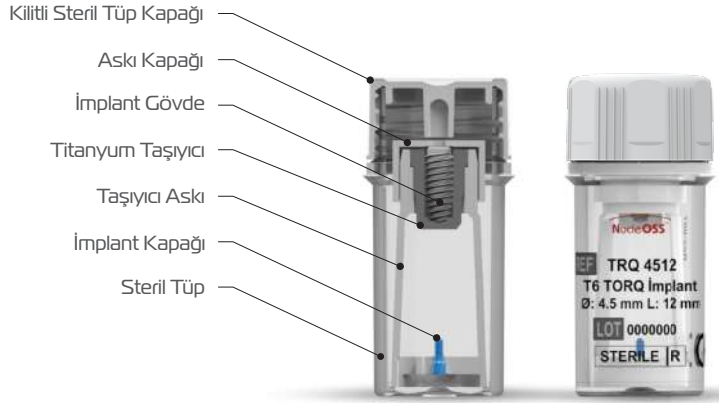
Yandaki şekilde T6 Torq kemik seviyeli implantın çaplarına göre tavsiye edilen kullanım bölgeleri gösterilmektedir. Tedavi ve implant seçimi için klinisyen; hastayı, vakayı ve amaçlanan final restorasyonu değerlendirmelidir. Belirtilen bölgeler dışında kullanımlar klinisyen tercihi ve sorumluluğundadır.

genel bilgi

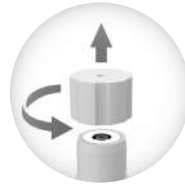
Paket İçeriği



T6 Torq ve Standard implantları tyvek ve sızdırmaz steril tüpün içinde implant kapağıyla birlikte sunulmaktadır.



Tüp kapağı açılır ve taşıyıcı askı steril eldiven yardımıyla steril örtüye bırakılır.



Taşıyıcı kapağı yukarı bakacak şekilde baş ve işaret parmakları yardımıyla tutulur, yine diğer elin baş ve işaret parmakları yardımı ile yavaş bir şekilde çevrilerek yukarı doğru çekilir.

Taşıyıcının kapağı açıldıktan sonra implant serbest hale geçer, bu nedenle taşıyıcı asla 60 dereceden fazla eğilmemelidir. Aksi takdirde implant yerinden çıkarak düşebilir.



Tornavida

Raşet

Motor

genel bilgi

İmplant
Taşınması



Taşıma ve Sıkma Parçası

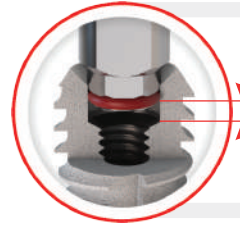
İmplantı steril tüpten hasta ağızına taşıırken, taşıma ve sıkma parçası implant yuvasına TAM ve DOĞRU POZİSYONDA oturmalıdır.

Doğru takılan
taşıma sıkma
parçası



Aksi takdirde taşıma parçası yeterli teması sağlayamadığı için implant düşebilir veya implantın hex yatağını bozabilir.

Yanlış takılan
taşıma sıkma
parçası

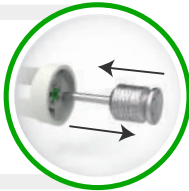


*Sayfa 34-35'de gösterilen D1/D2/D3/D4 kemikte frez protokolü mutlaka uygulanmalıdır.

İmplant Kapağı Taşıma

İmplant kapağını askıdan alırken; hex anahtarı kapağa tam olarak yerleştirilir ve aynı ekseninde **SAĞA SOLA ÇEVİRMEYEN** geri çekilir.

Doğru



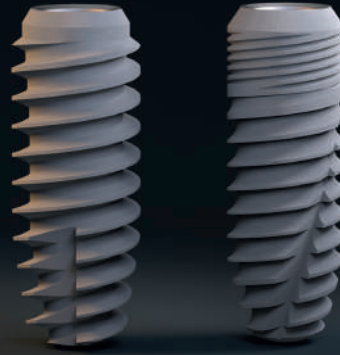
Yanlış





Geniş üst yapı
yelpazesi ile
hastanıza cesur
gülüşler kazandırır.

T6 Standard ve T6 Torq ortak
üst yapılar kullanılmaktadır.



ortak üst yapılar

T6 protez

Yardımcı Protetik Parçalar

NucleOSS iyileşme başlıkları iyileşme sürecinde diş etinin en doğru şekli alması için farklı form ve boyutlarda tasarlanmıştır.

Abutment Uyumlu İyileşme Başlığı Seçim Tablosu

Abutment (h)	İyileşme Başlığı (h)
1.0 mm	2.0 mm
2.0/3.0 mm	4.0 mm
4.0/5.0 mm	6.0 mm

Sinüs Kapakları	Protetik Platform Ø (mm)	Kemik Seviyesi H (mm)	Kod
	5.5	0.5	T6 32154
	5.5	0	T6 32155
	5.5	1.0	T6 32156
	6.5	0	T6 32159
	6.5	0.5	T6 32160
	6.5	1.0	T6 32161

I NucleOSS Hekim tercihlerine göre iki farklı formda iyileşme başlığı sunmaktadır.



Silindirik Form

Silindirik form; üst yapı protetik platform çapı ile aynı çapta silindirik bir yumuşak doku oluşumunu sağlar.



Platform Switch

Platform switch; Seçilen dayanağın sahip olduğu anatomiye uygun yumuşak doku iyileşmesi sağlayarak, konforlu bir protez süreci sağlar.



NR (Dar Platform) 4.3 mm / NR



SD (Standard Platform) 5.0 mm / SD



WD (Geniş Platform) Ø6.0 mm

İyileşme Başlığı Renk Kodu

İyileşme başlıkları platform çapını belirlemek için farklı renklerde kodlanmıştır. Titanyum Cr5 malzemeden üretilmiştir.

Sinüs kapağının kullanım amacı, sinüs bölgesine yakın yerleştirilen gövdelerin, osseointegrasyon süreci tamamlanıncaya kadar, boyun bölgesindeki kemik yüzeyine dayanarak gövdenin boşluk içine düşmesini engellemektir.

Bu amaçla T6 Sinüs kapakları 2 farklı platform çapında (Ø 5.50 ve Ø 6.5 mm) tasarlanmıştır. Ø 5.50 mm sinüs kapakları, sinüs bölgesinde kullanılan tüm Ø 3.5 - Ø 4.1 - Ø 4.8 mm T6 Standard ve Ø 3.5 - Ø 4.0 - Ø 4.5 - Ø 5.0 mm T6 Torq gövdelerle; Ø 6.5 mm sinüs kapakları ise sinüs bölgesinde kullanılan tüm Ø 6.0 mm T6 Torq gövdelerle kullanılabilir.

T6 protez

Yardımcı
Protetik Parçalar

Ürün Görseli	Materyal	Protetik Platform Ø (mm)	Diş Eti Yüksekliği GH (mm)	Açıklama/Ad	Kod
--------------	----------	--------------------------	----------------------------	-------------	-----

İyileşme Başlığı

	Ti Gr5	● 4.3	2.0	Platform Switch	T6 NRS01
			4.0	Platform Switch	T6 NRS02
			6.0	Platform Switch	T6 NRS03
	Ti Gr5	● 5.0	2.0	Platform Switch	T6 SDS04
			4.0	Platform Switch	T6 SDS05
			6.0	Platform Switch	T6 SDS06
	Ti Gr5	● 6.0	2.0	Platform Switch	T6 WDS07
			4.0	Platform Switch	T6 WDS08
			6.0	Platform Switch	T6 WDS09
	Ti Gr5	● 4.3	2.0	Silindirik Form	T6 NRS12
			4.0	Silindirik Form	T6 NRS13
			6.0	Silindirik Form	T6 NRS14
	Ti Gr5	● 5.0	2.0	Silindirik Form	T6 SDS15
			4.0	Silindirik Form	T6 SDS16
			6.0	Silindirik Form	T6 SDS17
	Ti Gr5	● 6.0	2.0	Silindirik Form	T6 WDS18
			4.0	Silindirik Form	T6 WDS19
			6.0	Silindirik Form	T6 WDS20

Geçici İyileşme Başlığı

	PEEK	● 6.0		Malzemesi PEEK olup, hasta başında şekillendirilmeye uygundur.	T6 32034
--	------	-------	--	--	----------

Üst yapı dayanak protetik platform çapını, diş eti yüksekliğini ve formunu önceden planlayıp, iyileşme başlığını ona göre belirleyiniz. İyileşme başlıkları ve simante üst yapıların tabloda verilen diş eti uyumuna göre kullanılması tavsiye edilir. Kapak ve iyileşme başlıkları tüm implant çaplarına uyumludur. İyileşme başlıkları, yerleştirilen implant çapını belirten renk koduna sahiptir.

T6 protez

Yardımcı
Protetik Parçalar



Ürün Görseli	Materyal	Protetik Platform Ø (mm)	Dış Eti Yüksekliği GH (mm)	Açıklama/Ad	Kod
--------------	----------	--------------------------	----------------------------	-------------	-----

› İmplant Üstü Ölçü Parçası

	Ti Gr5	● 4.3	2.0	Ölçü Parçası (Kapalı) HEX	T6 32618
			2.0	Ölçü Parçası (Kapalı) NO-HEX	T6 32619
			2.0	Ölçü Parçası (Açık) HEX	T6 32604
			2.0	Ölçü Parçası (Açık) NO-HEX	T6 32605
	Ti Gr5	● 4.5	2.0	Ölçü Parçası (Kepsiz) HEX	T6 32620
			2.0	Ölçü Parçası (Kepsiz) NO-HEX	T6 32621

› Abutment Üstü Ölçü Parçası

	Ti Gr5	● 4.8		Ölçü Parçası (Açık) (NO-HEX)	T6 32613
				Ölçü Parçası (Kapalı) (NO-HEX)	T6 32614
				Ölçü Parçası (Açık) (HEX)	T6 32616
				Ölçü Parçası (Kapalı) (HEX)	T6 32617

› Bağlantı Vidaları

	Ti Gr5			Abutment Vidası	T6 16000
				Açık Kaşık Vidası	T6 16002
				Kapalı Kaşık Vidası (Kepsiz)	T6 16010
				Okluzal Vidası	T6 16009
				Multi Unit Açık Ölçü Vidası	T0 16004

› Analog

	Paslanmaz Çelik			Analog	T6 32201
	Ti Gr5			Multi Unit Analog (NO-HEX)	T6 32207
				Multi Unit Analog (HEX)	T6 32208

› Ölçü Kebi

	Plastik			Ölçü Kebi	T0 32912
--	---------	--	--	-----------	----------

Kolay, hızlı ve rahat bir şekilde ölçü alınmasına yardımcı, kapalı kaşık ve açık kaşık ölçü alma teknikleri için seçenekler sunulmaktadır.

T6 protez

Simante
Çözümler

Ürün Görşeli	Materyal	Protetik Platform Ø (mm)	Diş Eti Yüksekliği GH (mm)	Açıklama/Ad	Kod
--------------	----------	--------------------------	----------------------------	-------------	-----

› Standart Düz Dayanaklar

	Ti Gr5	● 4.3	1.0		T6 NR040
			2.0		T6 NR041
			3.0		T6 NR042
			4.0		T6 NR043
			5.0		T6 NR044
	Ti Gr5	● 5.0	1.0		T6 SD045
			2.0		T6 SD046
			3.0		T6 SD047
			4.0		T6 SD048
			5.0		T6 SD049
	Ti Gr5	● 6.0	1.5		T6 WD050
			3.0		T6 WD051
			4.5		T6 WD052

› Ölçü Kepleri

	Plastik	● 4.3 ● 5.0 ● 6.0			T0 32909
					T0 32910
					T0 32911
	Ti Gr5			Abutment Vidası	T6 16000
				Laboratuvar Vidası (sarı)	T6 16007





Paket İçeriği

Simante protez çözümleri için farklı protetik platform çaplarında ve diş eti yüksekliklerinde çözümler sunar. Planlamaya uygun olan dayanağı tablodan seçebilirsiniz. Dayanaklar TiGr5 malzemeden üretilmiştir.


Dayanaklar ölçü kebi, abutment vidası ve sarı renkli laboratuvar vidası ile sunulmaktadır.

Ürün Görsele	Materyal	Protetik Platform Ø (mm)	Dış Eti Yükseklği GH (mm)	Açıklama/Ad	Kod
-----------------	----------	--------------------------------	---------------------------------	-------------	-----

↳ Üniöersal Düz Dayanaklar

	Ti Gr5	<ul style="list-style-type: none"> ● 4.3 ● 5.0 ● 6.0 		HEX	T6 NR001
				HEX	T6 SD002
				HEX	T6 WD003
	Ti Gr5			Abutment Vidası	T6 16000
				Laboratuar Vidası (sarı)	T6 16007

↳ Geçici Dayanaklar

	PEEK	<ul style="list-style-type: none"> ● 5.0 	1	HEX	T6 32022
			1	NO-HEX	T6 32023
			2	HEX	T6 32024
			2	NO-HEX	T6 32025
	Ti Gr5	<ul style="list-style-type: none"> ● 4.5 			

↳ Abutment Vidası

	Ti Gr5			Abutment Vidası	T6 16000
---	--------	--	--	-----------------	----------



Paket İçeriđi



Paket İçeriđi

Üniöersal Düz Dayanaklar; Őekillendirme yöntemi ile istenilen boyut ve formda dayanak oluşturmak isteyen kullanıcılara çözümler sunmaktadır. TiGr5 malzemeden imal edilmiştir. Abutment vidası ve laboratuar vidası ile paketlenmiştir.

Geçici Dayanaklar; PEEK ve TiGr5 malzemeden üretilmiş kolaylıkla Őekillendirilebilen geçici dayanaklar kalıcı protezler yapılarına kadar kullanılabilir.

Hex ve No-Hex seçenekleri bulunmaktadır. Abutment vidası ile paketlenmiştir.

T6 protez

Simante
Çözümler

Ürün Görseli	Materyal	Protetik Platform Ø (mm)	Diş Eti Yüksekliği GH (mm)	Açıklama/Ad	Kod
--------------	----------	--------------------------	----------------------------	-------------	-----

Açılı Dayanaklar

	Ti Gr5	● 4.3	1.0	15°	T6 NR120
			2.0	15°	T6 NR121
			3.0	15°	T6 NR122
			4.0	15°	T6 NR123
	Ti Gr5	● 5.0	1.0	15°	T6 SD128
			2.0	15°	T6 SD129
			3.0	15°	T6 SD130
			4.0	15°	T6 SD131
	Ti Gr5	● 5.0	1.0	25°	T6 SD132
			2.0	25°	T6 SD133
			3.0	25°	T6 SD134
			4.0	25°	T6 SD135
	Ti Gr5	● 6.0	1.5	15°	T6 WD136
			3.0	15°	T6 WD137
			5.0	15°	T6 WD138
	Ti Gr5	● 6.0	1.5	25°	T6 WD140
			3.0	25°	T6 WD141
			5.0	25°	T6 WD142
	Ti Gr5			Abutment Vidası	T6 16000
				Laboratuvar Vidası (sarı)	T6 16007



Paket İçeriği

Açılı dayanaklar, simante açılı protez çözümleri için farklı protetik platform çaplarında ve diş eti yüksekliklerinde çözümler sunar. 15° ve 25° açılı seçenekleri bulunur. Planlamaya uygun olan dayanağı tablodan seçebilirsiniz. Dayanaklar TiGr5 malzemeden üretilmiştir. Dayanaklar abutment vidası ve sarı renkli laboratuvar vidası ile paketlenmiştir.

T6 protez

Simante
Çözümler



Ürün Görseli	Materyal	Protetik Platform Ø (mm)	Diş Eti Yüksekliği GH (mm)	Açıklama/Ad	Kod
	Ti Gr5	● 4.3	1.0/2.0	Düz	T6 NR005
			2.0/3.0	Düz	T6 NR006
	Ti Gr5	● 5.0	1.0/2.0	Düz	T6 SD007
			2.0/3.0	Düz	T6 SD008
	Ti Gr5	● 6.0	1.5/2.5	Düz	T6 WD009
			2.5/3.5	Düz	T6 WD010
	Ti Gr5			Abutment Vidası	T6 16000
				Laboratuvar Vidası (sarı)	T6 16007



Paket İçeriği

Estetik açılı dayanaklar, değişken diş eti formu sayesinde, farklı yumuşak doku kalınlığındaki bölgelerde estetik görünüm sağlar.

Tek ve çoklu diş simante açılı protez çözümleri için farklı protetik platform çaplarında çözümler sunar.

T6 protez

Simante
Çözümler

Ürün Görseli	Materyal	Protetik Platform Ø (mm)	Diş Eti Yüksekliği GH (mm)	Açıklama/Ad	Kod
↳ Estetik Dayanaklar (Açılı)					
	Ti Gr5	● 4.3	1.0/2.0	15°	T6 NR101
			2.0/3.0	15°	T6 NR102
			3.0/4.0	15°	T6 NR103
	Ti Gr5	● 5.0	1.0/2.0	15°	T6 SD109
			2.0/3.0	15°	T6 SD110
			3.0/4.0	15°	T6 SD111
	Ti Gr5	● 5.0	1.0/2.0	25°	T6 SD112
			2.0/3.0	25°	T6 SD113
			3.0/4.0	25°	T6 SD114
	Ti Gr5	● 6.0	2.0/3.0	15°	T6 WD117
			2.0/3.0	25°	T6 WD118
	Ti Gr5			Abutment Vidası	T6 16000
				Laboratuvar Vidası (sarı)	T6 16007



Paket İçeriği

Planlamaya uygun olan dayanağı tablodan seçebilirsiniz. Düz, 15° ve 25° açılı seçenekleri bulunur. Dayanaklar TiGr5 malzemeden üretilmiştir. Dayanaklar, abutment vidası ve sarı renkli laboratuvar vidası ile paketlenmiştir.

T6 protez

Vidalı Çözümler
NO-HEX



Ürün Görseli	Materyal	Protetik Platform Ø (mm)	Diş Eti Yüksekliği GH (mm)	Açıklama/Ad	Kod
--------------	----------	--------------------------	----------------------------	-------------	-----

› Multi Unit Dayanak | Çoklu Diş Uygulamaları | No-Hex

	Ti Gr5	● 4.8	1.0	0°	T6 32422
			2.5	0°	T6 32423
			4.0	0°	T6 32424
	Ti Gr5	● 4.8	1.5	17°	T6 32425
			2.5	17°	T6 32426
			4.0	17°	T6 32427
	Ti Gr5	● 4.8	1.5	30°	T6 32428
			2.5	30°	T6 32429



Paket İçeriği



Paket İçeriği

Düz, 17° ve 30° açılı seçenekleri bulunur. Dayanaklar TiGr5 malzemeden üretilmiştir.

Multi unit dayanaklar, yeşil renk burn out kep ve iki adet okluzal vida ile gönderilir.

T6 protez

Vidalı Çözümler
NO-HEX

Ürün Görseli	Materyal	Protetik Platform Ø (mm)	Dış Eti Yüksekliği GH (mm)	Açıklama/Ad	Kod
↳ Yardımcı Parçalar (No-Hex)					
	Ti Gr5	● 4.8	5.7	Konfor Kep	T6 32921
			4.4	Konfor Kep	T6 32915
	Ti Gr5	● 4.8		Ti-Base Dayanak	T6 32813
				Titanyum Kep	T6 32916
	Peek Delrin	● 4.8		Tarama Parçası	T6 32037
				Burn-Out Kep	T6 32917

Çoklu diş protez tedavilerinde tercih edilen vidalı dayanaklar, farklı platform çapları, dış eti yükseklikleri ve açılı seçenekleri ile kullanıcılara doğru ve kalıcı çözümler sunar.

T6 protez

Vidalı Çözümler
NO-HEX



Ürün Görsele	Materyal	Protetik Platform Ø (mm)	Diş Eti Yüksekliği GH (mm)	Açıklama/Ad	Kod
--------------	----------	--------------------------	----------------------------	-------------	-----

↳ Yardımcı Parçalar (No-Hex)

	Plastik Ti Gr5	● 4.8		Ölçü Kebi	T0 32912
				Ölçü Parçası(Kapalı)	T6 32614
	Ti Gr5	● 4.8		Ölçü Parçası (Açık)	T6 32613
				Ölçü Parçası (Açık)Vida	T0 16004
	Ti Gr5			Bağlantı Vida	T6 16008
				Okluzal Vida	T6 16009

↳ Analog

	Ti Gr5	● 4.8		Multi Unit Analog NO-HEX	T6 32207
--	--------	-------	--	-----------------------------	----------


T6 protez

Kişiye Özel
Çözümler




Ürün Görsele	Materyal	Protetik Platform Ø (mm)	Diş Eti Yüksekliği GH (mm)	Açıklama/Ad	Kod
--------------	----------	--------------------------	----------------------------	-------------	-----




↳ Universal Ti-Base Döküm Dayanaklar

	Ti Gr5	● 4.0	0.7	Çoklu Diş Uygulamaları (NO-HEX)	T6 32800
			0.7	Tek Diş Uygulamaları (HEX)	T6 32801


↳ Yardımcı Parçalar

	Delrin Ti Gr5	● 4.3		Döküm Kebi	T0 32907
				Abutment Vidası	T6 16001

↳ Yardımcı Parçalar

	Ti Gr5	● 4.3	2.0	HEX (kapalı)	T6 32618
			2.0	NO-HEX (kapalı)	T6 32619
			2.0	HEX (açık)	T6 32604
			2.0	NO-HEX (açık)	T6 32605
	Ti Gr5			Abutment Vidası	T6 16000
				Açık Kaşık Vidası	T6 16002
				Kapalı Kaşık Vidası (Kepsiz)	T6 16010
	Plastik			Ölçü Kebi	T6 32912

↳ Analog

	Paslanmaz Çelik	● 3.8		Analog	T6 32201
---	-----------------	-------	--	--------	----------



Paket İçeriği

Universal Ti-Base döküm dayanaklar, döküm tekniği ile kişiye özel üst yapı tasarlayan hekimler ve laboratuvarlar için tasarlanmıştır. TiGr5 malzemeden üretilmiştir. Tek diş Hex ve çoklu diş uygulamaları için No-Hex seçenekleri mevcuttur.

Bir adet beyaz renkli burn-out kep ve iki adet abutment vidası ile sunulmaktadır.

T6 protez

Kişiye Özel
Çözümler



Ürün Görself	Materyal	Protetik Platform Ø (mm)	Diş Eti Yüksekliği GH (mm)	Açıklama/Ad	Kod
↳ CAD-CAM Dayanaklar					
	Ti Gr5	● 4.5	0.7	Cad-Cam NucleOSS Ti-Base Çoklu Diş Uygulamaları NO-HEX	T6 32805
			2.4		T6 32807
	Ti Gr5	● 4.5	0.7	Cad-Cam NucleOSS Ti-Base Tek Diş Uygulamaları HEX	T6 32804
			2.4		T6 32806
↳ Tarama Gövdesi İmplant- Analog Üstünden					
	PEEK	● 4.2	2.4		T6 32898
↳ Cad-Cam Cerec®					
	Ti Gr5	● 4.5	0	Ti-Base	T6 32802
	PP		Tarama Başlığı	T0 32949	
↳ Dijital Analoglar					
	Paslanmaz Çelik	● 4.2		Dijital Analog	T6 32204
	Ti Gr5	● 4.8		Multi Unit Dijital Analog	T6 32210
	Ti Gr5			T6 Dijital Analog Vidası M2	T0 2015



Paket İçeriği



Paket İçeriği



Dijital platform kullanıcıları için NucleOSS farklı CAD-CAM çözümleri sunmaktadır.

T6 protez


Kişiyeye Özel
Çözümler

Ürün Görseli	Materyal	Protetik Platform Ø (mm)	Diş Eti Yüksekliği GH (mm)	Açıklama/Ad	Kod
--------------	----------	--------------------------	----------------------------	-------------	-----


› Multi Unit CAD-CAM

	Ti GrS	● 4.8		Ti-Base Dayanak (NO-HEX)	T6 32813
	PEEK	● 4.8		Tarama Parçası (NO-HEX)	T6 32037

› Ti-Base İyileşme Başlıkları

	Ti GrS	● 4.6	4.0		T6 32510
			6.0		T6 32511

› Premil Abutment

	Ti GrS	● 10.0			T6 PR01
---	--------	--------	--	--	---------



Paket İçeriği

Ti-Base üzeri simante tek diş ve çoklu diş çözümleri yanı sıra Multi Unit vidalı üst yapılar için CAD-CAM çözümleri mevcuttur. Hex ve No-Hex seçenekleri bulunmaktadır.

Kişiyeye özel CAD-CAM çözümlerinde premil üzerinden kazıma ile max 25° ve 5.0mm diş eti yüksekliğine kadar istenilen formda kişiyeye özel dayanak elde edilebilir. Dayanaklar, abutment vidası ile paketlenmiştir.

T6 protez

Hareketli Protez
Çözümler



Ürün Görseli	Materyal	Protetik Platform Ø (mm)	Diş Eti Yüksekliği GH (mm)	Açıklama/Ad	Kod
↳ Topuz Dayanak					
	Ti Gr5	● 4.5	1.5		T6 32301
			3.0		T6 32302
			5.0		T6 32303
↳ Topuz Abutment Üstü Ölçü Parçası					
	Ti Gr5	● 3.5		Ölçü Parçası	TO 32615
	Paslanmaz Çelik			Analog	TO 4521
↳ Yardımcı Parçalar					
	Ti Gr5			Metal Yüzük & Silikon	TO 5200
	Silikon			Silikon Halka	TO 4500-3
				Ölçü Parçası Silikonu	TO 4500-18



Paket İçeriği

Hareketli total protez tedavilerinde, farklı diş eti yükseklikleri ile kullanıcılara topuz dayanak çözümleri sunulmaktadır.

Topuz dayanaklar, metal yüzük ve silikon halka ile birlikte paketlenmiştir. TiGr5 malzemeden üretilmiştir.

T6 protez

Hareketli Protez
Çözümler

Ürün Görsele	Materyal	Protetik Platform Ø (mm)	Dış Eti Yüksekliği CH (mm)	Açıklama/Ad	Kod
↳ Equator® Dayanak					
	Ti Gr5	● 4.5	1.5		T6 32700
			3.0		T6 32701
			5.0		T6 32702
	Ti Gr5			Metal Yuva	CA008
	Silikon			Şeffaf/Standart	CN051
				Pembe/Yumuşak	CN052
				Siyah/Laboratuvar	CN058
↳ Equator® Abutment Üstü Ölçü Parçası					
	Ti Gr5	● 4.5		Ölçü Parçası	044CAIN
	Paslanmaz Çelik			Analog	144AE
↳ Yardımcı Parçalar					
	Paslanmaz Çelik			Sıkma Anahtarı (Raşet)	774CHE
				Motor Sıkma	760CE
				Yerleştime ve Çıkarma Kolu	485IC



Paket İçeriği

Equator® Abutment Rhein 83 `ün tescilli markasıdır. Hareketli total protez tedavilerinde farklı dış eti yükseklikleri ile kullanıcılara Equator dayanak çözümleri sunulmaktadır. TiGr5 malzemeden üretilmiştir. Equator® dayanaklar, metal kep, standart kep, yumuşak kep ve laboratuvar kebi ile birlikte paketlenmiştir.

güvenli cerrahi

T6 Standard Cerrahi
ve Protez Seti



CRH-109

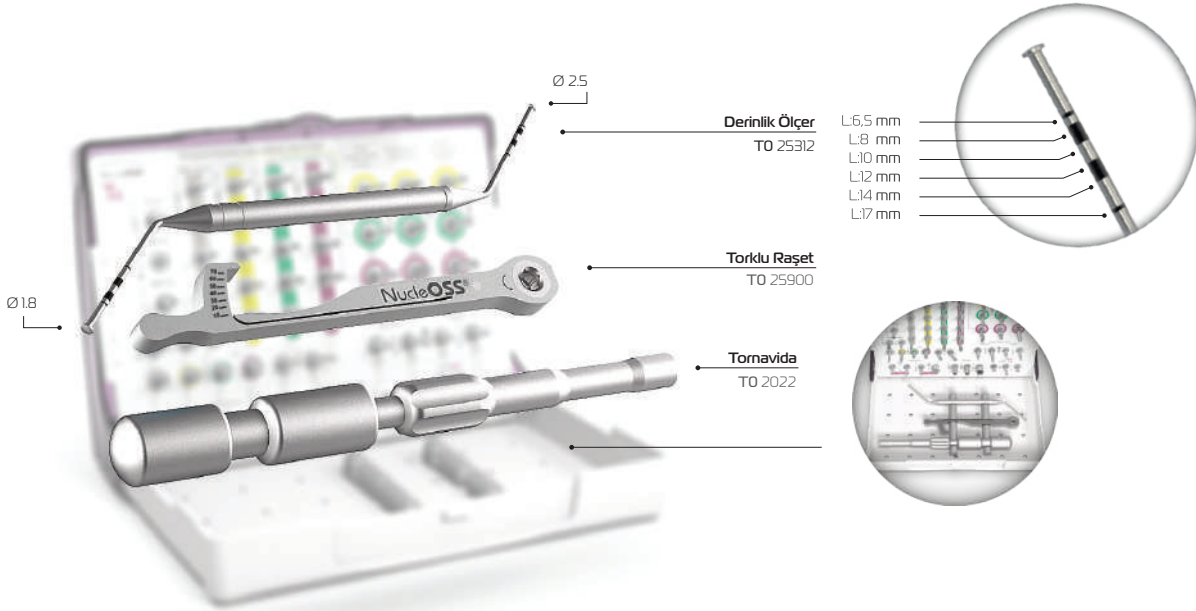
T6 Standard cerrahi set; cerrahi frezler ve sıkma parçalarının bulunduğu, hareketli orta raf ve torklu raşetle diğer el aletlerinin bulunduğu alt bölüm olmak üzere, iki bölümden oluşur.

Cerrahi parçaları tutan silikonların düz ve gömülü tip olması sayesinde kir-artık tutmaz ve kolay temizlenir.

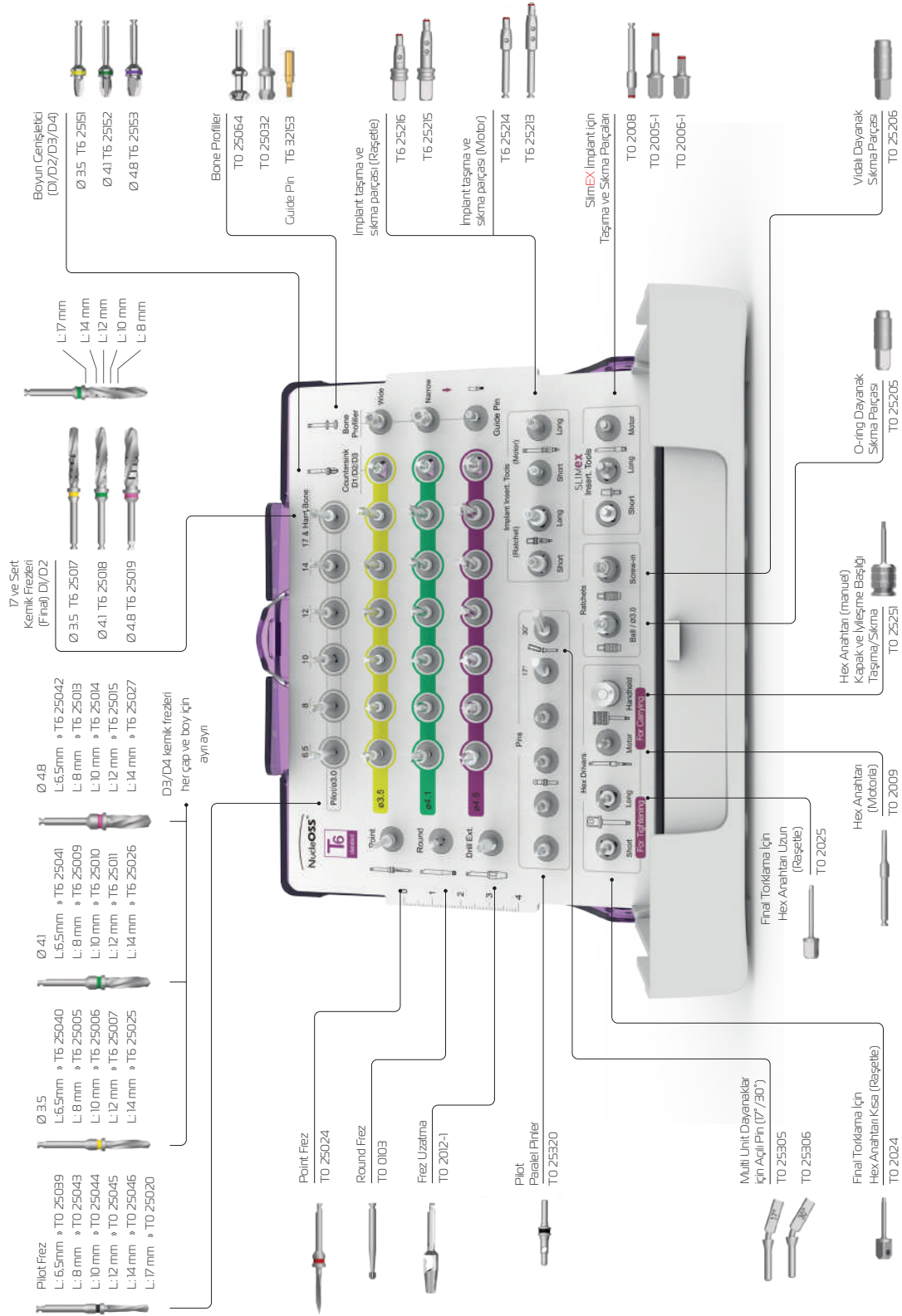
Kompakt ve kullanışlı tasarımıyla, klinik otoklav cihazlarında parçalar kutusundan çıkarılmak zorunda kalmadan, tek parça halinde steril edilebilir.

Cerrahi frezler yüksek kalitede paslanmaz çelikten üretilmekte, ısı işlem gördükten sonra bileme teknikleri kullanılarak, uzun ömürlü bir kesiciliğe sahip olmaktadır.

Cerrahi set; frezler, paralel pinler, boyun genişleticiler, hex anahtarları ve el aletlerinden oluşmaktadır.



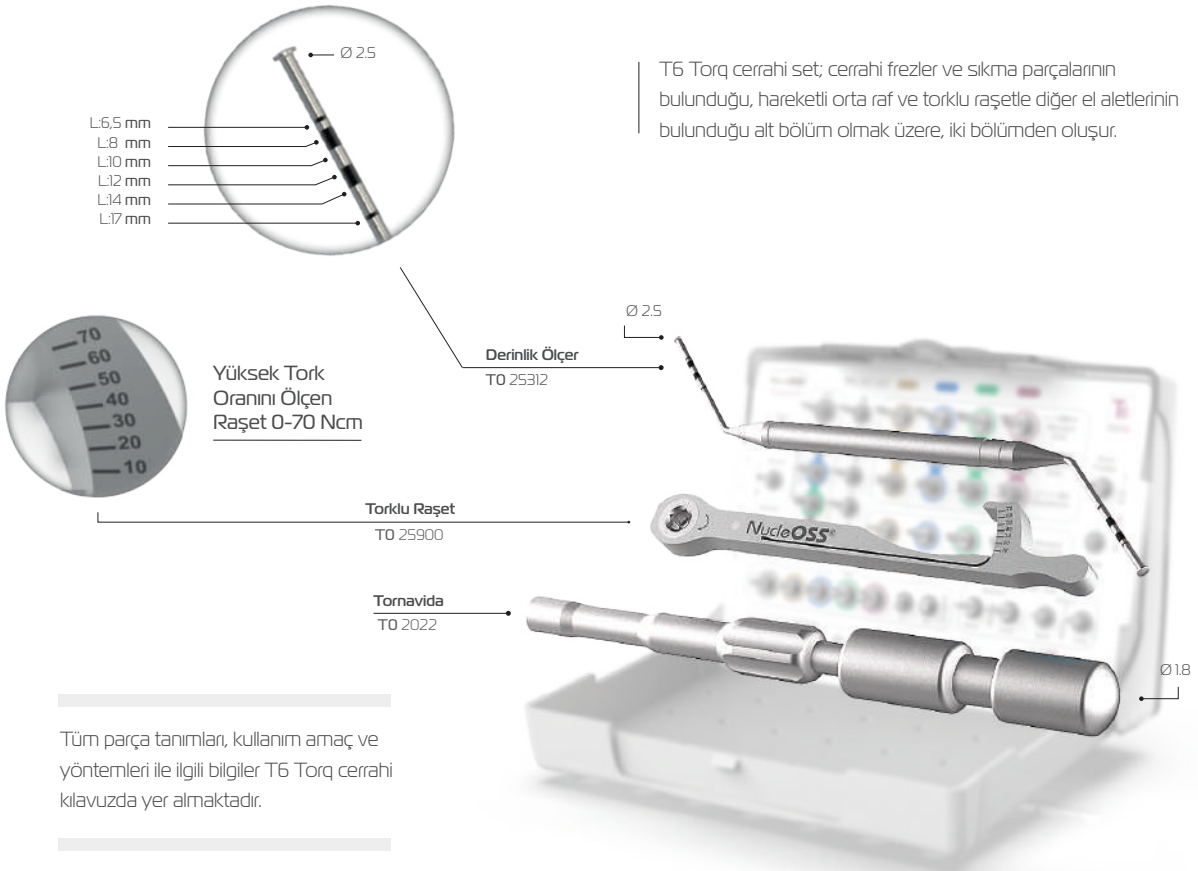
Tüm parça tanımları, kullanım amaç ve yöntemleri ile ilgili bilgiler T6 Standard cerrahi kılavuzda yer almaktadır.



Kompakt ve kullanışlı tasarımıyla, klinik otoklav cihazlarında parçalar kutusundan çıkarılmak zorunda kalmadan, tek parça halinde steril edilebilir.

Cerrahi frezler yüksek kalitede paslanmaz çelikten üretilmekte, ısıli işlem gördükten sonra bileme teknikleri kullanılarak, uzun ömürlü bir kesiciliğe sahip olmaktadır.

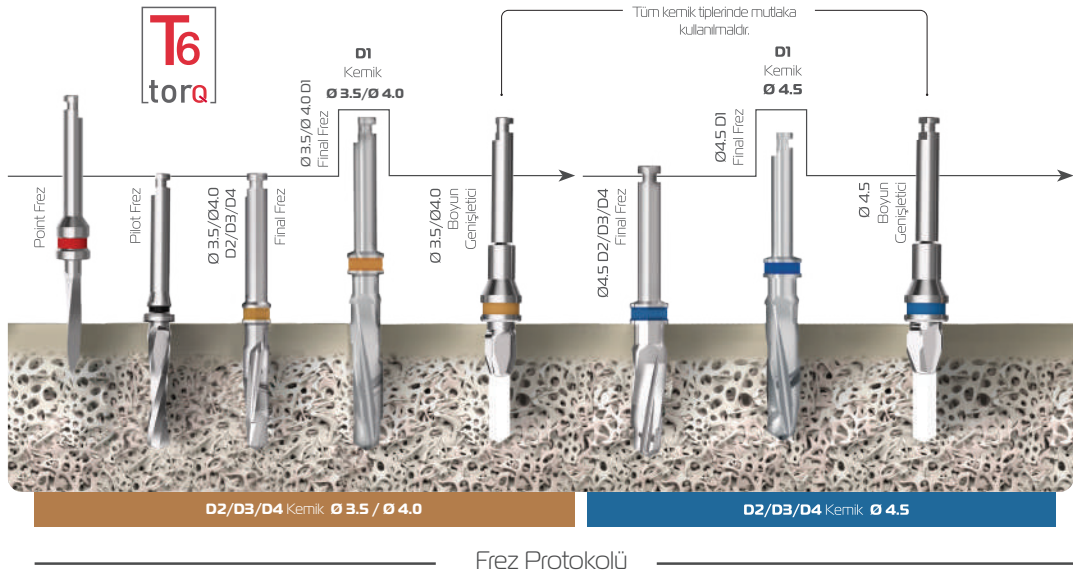
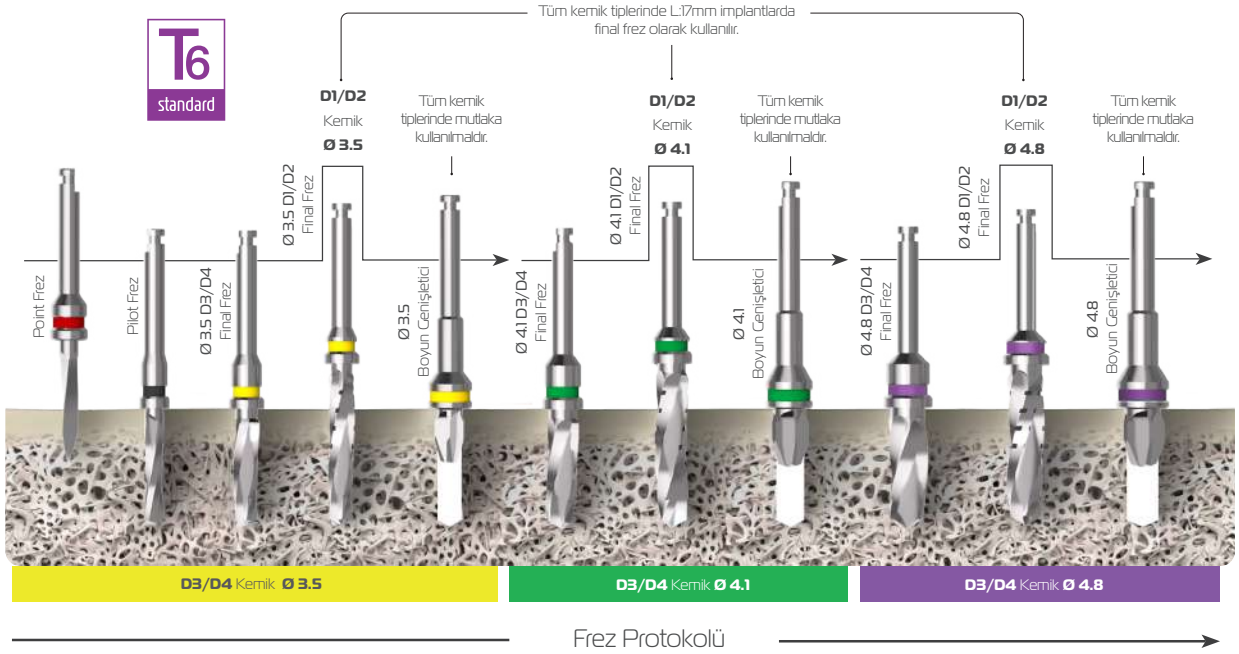
T6 Torq cerrahi set; cerrahi frezler ve sıkma parçalarının bulunduğu, hareketli orta raf ve torklu raşete diğer el aletlerinin bulunduğu alt bölüm olmak üzere, iki bölümden oluşur.



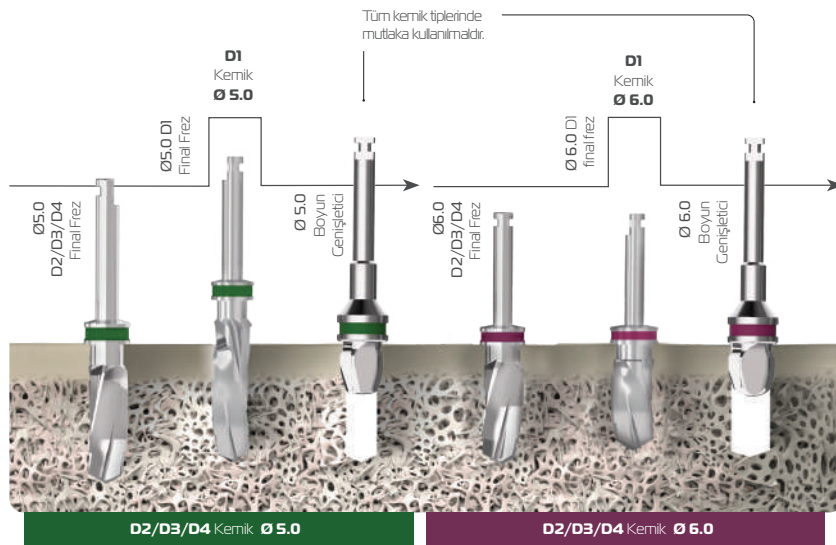
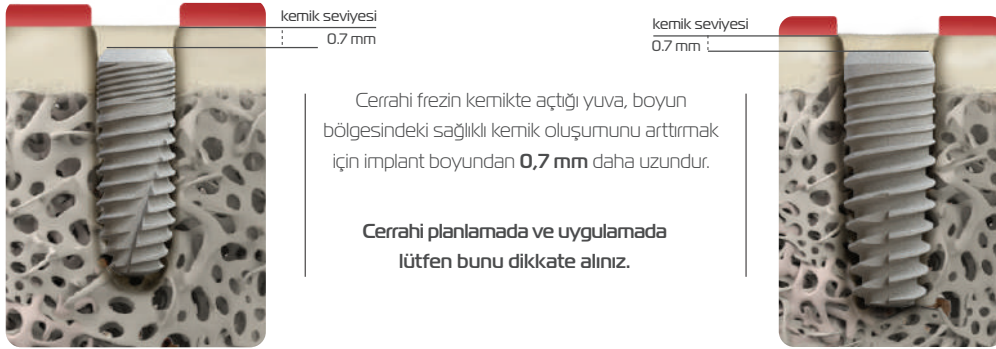
Tüm parça tanımları, kullanım amaç ve yöntemleri ile ilgili bilgiler T6 Torq cerrahi kılavuzda yer almaktadır.

T6 cerrahi

T6 Standard Frez Protokolü



T6 cerrahi


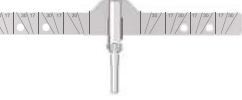


T6 Torq Frez
ProtokolüT6
standardT6
torq

Daha detaylı bilgi için lütfen cerrahi kullanım klavuzuna bakınız.

Frez Protokolü

yardımcı setler

FixOn4
CRH-110

Paket İçeriği	Materyal	Protetik Platform Ø (mm)	Diş Eti Yüksekliği GH (mm)	Açıklama/Ad	Kod
	Ti Gr5			Pilot Drill	TO 25028
				Guide Drill	TO 25029
				Guide Drill	TO 25030
				Guide Drill	TO 25031
	Ti Gr5			Multi-Unit Şablon	GD-01
	Ti Gr5			17° Paralel Pin	TO 25305
				30° Paralel Pin	TO 25306
				Hex Raşetle Sıkma	TO 25252
	Ti Gr5	Ø 4.9		Vidalı Sıkma Parçası	TO 25206
				Kemik Profil Düzeltme	TO 25032
				Profil Kapak	T6 32153



T6 FixOn4 cerrahi seti total dişsiz hastaların tedavisinde farklı açılarda yerleştirilmiş 4 adet NucleOSS T6 implant üstü sabit protez uygulamalarında, yardımcı ve kolaylaştırıcı set olarak kullanılır.

Set içerisinde bulunan titanyum Rehber(Guide),hekime doğru pozisyon ve açıda implant pozisyonlaması ve yuva açması için yardımcı olur.


Açılı multi unit dayanakların boyun bölgesinin rahat ve doğru oturması için, boyun bölgesindeki kemiği şekillendirecek trefan frez ve onun rehber vidası da set içinde bulunur.

yardımcı setler

Easy Guide
CRH-III

Paket İçeriği	Materyal	Protetik Platform Ø (mm)	Diş Eti Yüksekliği GH (mm)	Kod
---------------	----------	-----------------------------	----------------------------------	-----

↳ Guide Frez

	Ti Gr5	Ø 6.0		TO 25034
		Ø 7.5		TO 25035
		Ø 9.0		TO 25036
		Ø 10.0		TO 25037
		Ø 12.0		TO 25038

↳ Paralel Pin

	Ti Gr5	Ø 6.0		TO 25307
		Ø 7.5		TO 25308
		Ø 9.0		TO 25309
		Ø 10.0		TO 25310
		Ø 12.0		TO 25311




EASY SURGICAL GUIDE

T6 Easy Guide set ile tek diş veya çoklu tedavilerde implant yuvası açılırken, rehber pinler ve frezler sayesinde merkezleme ve paralellik kontrolü rahatlıkla sağlanır ve en doğru implant mesafeleri elde edilir.

yardımcı setler

Kırık Vida Çıkarma
CRH-113

Paket İçeriği	Materyal	Protetik Platform Ø (mm)	Materyal Uzunluğu	Açıklama/Ad	Kod
▷ Kırık Vida Çıkarma Seti Parçaları					
	Ti Gr5			Kırık Vida Çıkarma Drill	TO 0104
				EI Adaptörü	TO 25314
				Merkezeleme Aparatı	TO 25315

Kırık Vida Çıkarma Seti

T6 üst yapı bağlantı vidaları katalog tork değerlerinin iki katından fazla yüklerle dayanıklıdır.

Ancak, torklu raşetin kullanılmadığı durumlarda (önerilmez) veya aşırı yük gelen protetik üstyapı uygulamalarında, her sistemde olabileceği gibi, parçaları birleştiren vidalarda kırıklar gözlenebilir.

Bu gibi durumlarda NucleOSS vida kırığı çıkarma seti yardımı ile çok kısa sürede kırık vida çıkarılabilmektedir.



Vida kırığı çıkarma seti için kullanım kılavuzunu mutlaka okumanız önerilir.

yardımcı setler

Protez Planlama
Seti YRS-0001

Paket İçeriği	Materyal	Protetik Platform Ø (mm)	Açıklama/Ad	Kod
	Ti Gr5	Ø 4.3	Düz	YRS-0002
		Ø 5.0	Düz	YRS-0004
		Ø 6.0	Düz	YRS-0005
	Ti Gr5	Ø 4.3	15°	YRS-0003
		Ø 5.0	15°	YRS-0006
		Ø 5.0	25°	YRS-0007
		Ø 6.0	15°	YRS-0008
		Ø 6.0	25°	YRS-0009
	Ti Gr5	Ø 4.2	Düz	YRS-0010
	Ti Gr5	Ø 4.2	15°	YRS-0013
		Ø 4.2	25°	YRS-0014
	Ti Gr5	Ø 4.8	Düz	YRS-0016
	Paslanmaz Çelik		Düz	YRS-0015



Protez Planlama Seti

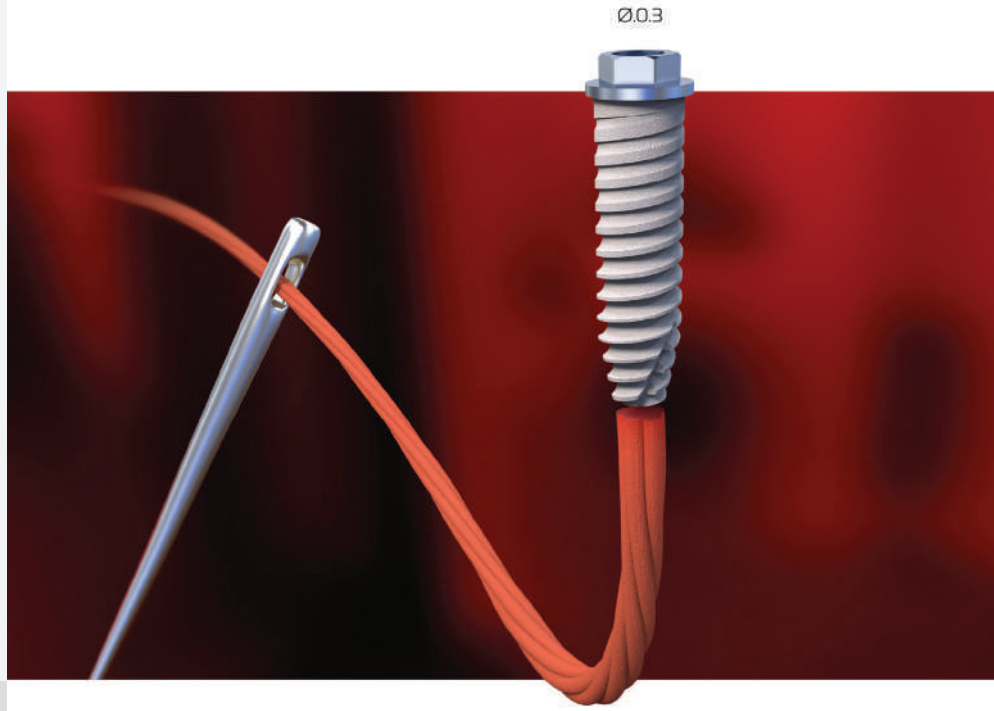
T6 protez planlama seti hekimin doğru açıda, diş eti yüksekliğinde ve platform çapında dayanak seçimi yapması için hazırlanmıştır. Set içinde bulunan ürünler ile tüm T6 standart düz, T6 açılı ve T6 vidalı düz dayanakların hasta için en uygun açı, diş eti yüksekliği ve platform çapı kolaylıkla belirlenebilmektedir.

Protez Planlama kullanım kılavuzunu mutaka okumanız önerilir.

SLIMex

Kemik kalınlığının
yetersiz olduğu dar
kretlerde ince ve
sağlam çözümler
sunar.

Kemik Seviyeli İmplant



ekstra ince **ekstra sağlam**

NucleOSS ürün ailesinin yeni üyesi Slimex implant özellikle kemik kalınlığının yetersiz olduğu dar kretlerde siz değerli hekimlerimize ince ve sağlam çözümler sunar.

Onaylanmış eşsiz Maxicell yüzeyi Slimex implantlarda güvenli ve yüksek sağkalım oranı sunar.

External tasarımı sayesinde güçlü ve güvenilir bir yapıya sahip olan Slimex kendine özgü geniş üst yapı seçenekleri ile tüm protez tedavilerine cevap verir.

NucleOSS, 20 yıllık AR&GE tecrübesi ve uzman hekimlerin desteğiyle geliştirdiği Slimex implantı siz değerli hekimlerin kullanımına sunar.

Farklı ve geniş protetik özellikte, dış eti yüksekliğine sahip abutment seçeneği.

Geniş üst yapı yelpazesi ile cesur güllüşler kazandırır.



► Simante Çözümler



► Vidalı Çözümler



► Kişiyeye Özel Çözümler



► Hareketli Protez Çözümler

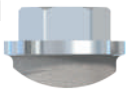


genel bilgi

İmplant
Özellikleri

SLIMex

> **Hexagonal
External
Bağlantısı**



Slimex implantları hexagonal external bağlantısı sayesinde üst yapıları 60° rotasyonla 6 farklı indekste yerleştirme imkanı verir.

> **Çift Sarmal**

Çift sarmal (double thread) vida adımı sayesinde implant açılan yuvaya daha hızlı ve daha az tur sayısında yerleşir.

> **Güçlü Yan
Duvar**



> **Ø 3.0 Çapı**

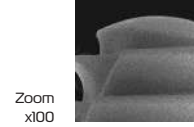
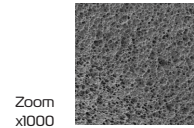
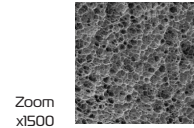
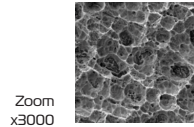
Dar kretler için
Ø3.0 implant
çapı.

> **Kesme
Yüzeyleri**

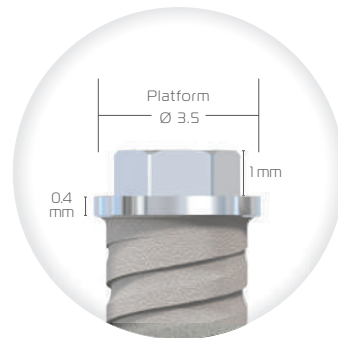
İmplantın yerleştirilmesi sırasında yuvaya daha sağlam ve hasarsız bir şekilde ilerlemesini sağlar.

> **Maxicell
Yüzey**

Onaylanmış temiz
hidrofilik eşsiz yüzey.

Zoom
x100Zoom
x1000Zoom
x1500Zoom
x3000Eşsiz
Temiz
YüzeyOnaylanmış
Maxicell
Yüzey

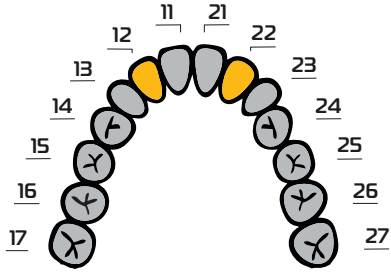
Slimex implant
dört farklı boy
seçeneği sunar.



genel bilgi

İmplant
Gövdeleri

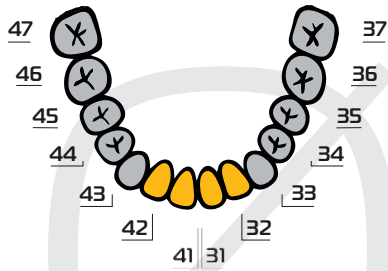
SLIM^{ex}



Çap & Boy Seçimi Önerileri:

Yandaki şekilde sarı renk ile işaretlenmiş bölgelerde Slimex kemik seviyeli implantın kullanılması tavsiye edilmektedir.

Tedavi ve implant seçimi için klinisyen; hastayı, vakayı ve amaçlanan final restorasyonu değerlendirmelidir. Belirtilen bölgeler dışında kullanımlar klinisyen tercihi ve sorumluluğundadır.



Boy	Ürün No
L:08	> TS 3008



Boy	Ürün No
L:10	> TS 3010



Boy	Ürün No
L:12	> TS 3012



Boy	Ürün No
L:14	> TS 3014

genel bilgi

Paket içeriği

SLIMex

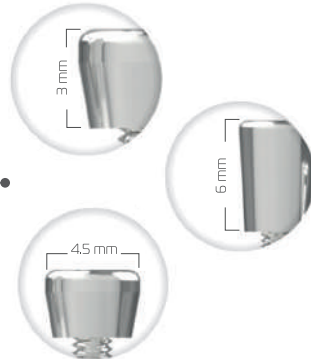
Slimex implant; termoform ve sızdırmaz steril tüpün içinde konfor kep, ölçü kebi, abutment vidası ve standart abutment ile birlikte sunulmaktadır.

Kilitli Steril Tüp Kapağı
Askı Kapağı
TiGr-5 Taşıyıcı Parça
(Abutment Gh:2)
Implant Gövde
Taşıyıcı Askı
Steril Tüp




Slimex implant kutuları güvenlik amacıyla oluşturulan izli hat üzerinden yırtılarak açılır.

Slimex implantlarının ilk güvenlik bariyeri olan termoformlar kenar kısmındaki açma ucundan tutularak açılır ve tüp dışarı alınır.




Ürün Görseli	Materyal	Protetik Platform Ø (mm)	Dış Eti Yüksekliği GH (mm)	Açıklama/Ad	Kod
--------------	----------	--------------------------	----------------------------	-------------	-----



↳ Standart Düz Dayanaklar

	Ti Gr5	● 4.2	0.6	Düz	TS 42003
			1.6	Düz	TS 42004
			2.6	Düz	TS 42005
			3.6	Düz	TS 42006

↳ Açılı Dayanaklar

	Ti Gr5	● 4.2	1	15°	TS 42007
			2	15°	TS 42008
			3	15°	TS 42009
			4	15°	TS 42010

↳ Yardımcı Parçalar

	Plastik	● 4.3		Ölçü Kebi	TO 32909
	Ti Gr5			Abutment Vidası	TS 18000
	Ti Gr5	● 4.2		Açık Kaşık Ölçü Vidası	TS 18002
			3	Açık Ölçü Parçası	TS 32606
		3	Kapalı Ölçü Parçası	TS 32603	
	Plastik			Ölçü Kebi	TO 32912
	Paslanmaz Çelik	● 3.5		Analog	TS 32206

Dayanaklar TiGr5 malzemeden üretilmiştir.

Dayanaklar abutment vidası ile sunulmaktadır.

Planlamaya uygun olan dayanağı tablodan seçebilirsiniz.



Paket İçeriği



Paket İçeriği

Simante protez çözümleri için farklı protetik platform çaplarında ve dış eti yüksekliklerinde çözümler sunar. Açılı dayanaklar, simante açılı protez çözümleri için farklı protetik platform çaplarında ve dış eti yüksekliklerinde çözümler sunar. 15° açılı seçenekleri bulunur.




slimex protez

Vidalı Çözümler
NO-HEX/HEX






Ürün Görseli	Materyal	Protetik Platform Ø (mm)	Diş Eti Yüksekliği GH (mm)	Açıklama/Ad	Kod
--------------	----------	--------------------------	----------------------------	-------------	-----




› Multi Unit Dayanaklar (0°)

	Ti Gr5	● 4.8	1.5	Düz	TS 47000
			2.5	Düz	TS 47001
			4.5	Düz	TS 47002
	Ti Gr5	● 4.8	4.4	Konfor Kep	T6 32915
			5.7	Konfor Kep	T6 32921
	Ti Gr5	● 4.8		Okluzal Vida	T6 16009

› Çoklu Diş (NO HEX)

	Ti Gr5	● 4.8		Ölçü Kebi	T0 32912
				Ölçü Parçası (Kapalı)	T6 32614
				Ölçü Parçası (Açık)	T6 32613
	Ti Gr5	● 4.8		Ti - Base Dayanak	T6 32813
				Geçici Dayanak	T6 32916
	PEEK	● 4.8		Tarama Parçası	T6 32037
	Delrin			Döküm Kebi	T6 32917
	Ti Gr5			Analog	T6 32207

› Tek Diş (HEX)

	Plastik	● 4.8		Ölçü Kebi	T0 32912
	Ti Gr5			Ölçü Parçası (Kapalı)	T6 32617
				Ölçü Parçası (Açık)	T6 32616
	Ti Gr5	● 4.8		Ti - Base Dayanak	T6 32814
				Geçici Dayanak	T6 32919
	PEEK	● 4.8		Tarama Parçası	T6 32038
	Delrin			Döküm Kebi	T6 32918
	Ti Gr5			Analog	T6 32208



Paket İçeriği




Paket İçeriği


Multi unit dayanaklar NO HEX seçeneği yeşil renk burn out kep ve iki adet okluzal vida ile gönderilir. Multi unit dayanaklar HEX seçeneği mavi renk burn out kep ve iki adet okluzal vida ile gönderilir.

Ürün Görself	Materyal	Protetik Platform Ø (mm)	Diş Eti Yüksekliği GH (mm)	Açıklama/Ad	Kod
--------------	----------	--------------------------	----------------------------	-------------	-----


› Döküm Dayanaklar

	Delrin	● 3.5		Döküm Kebi (NO HEX)	TS 35000
				Döküm Kebi (HEX)	TS 35001
	Ti Gr5			Abutment Vidası	TS 18000



› Yardımcı Parçalar

	Ti Gr5	● 4.2		Açık Kaşık Ölçü Vidası	TS 18002
				Açık Ölçü Parçası	TS 32606
				Kapalı Ölçü Parçası	TS 32603
	Plastik			Ölçü Kebi	TO 32912
	Paslanmaz Çelik	● 3.5		Analog	TS 32206

› CAD-CAM Dayanaklar

	Ti Gr5	● 4.2	0.6	NO HEX	TS 42012
			2.4	NO HEX	TS 42013
			2.4	HEX	TS 42014
			0.6	HEX	TS 42015

› CAD-CAM Yardımcı Parçalar

	Ti Gr5	● 4.8		T6 Multiunit Dijital Analog	T6 32210
	Paslanmaz Çelik	● 3.5		Slimex Dijital Analog	TS 32209
	Ti Gr5			Dijital Analog Vidası	TO 2015
	PEEK	● 3.5		Tarama Parçası	TS 42011
	Ti Gr5			Abutment Vidası	TS 18000



Paket İçeriği



Paket İçeriği

Universal Döküm Kepleri, döküm tekniği ile kişiye özel üst yapı tasarlayan hekimler ve laboratuvarlar için tasarlanmıştır. Delrin malzemeden üretilmiştir. Tek diş için Hex (Beyaz) ve çoklu diş uygulamaları için No-Hex (Siyah) seçenekleri mevcuttur. Bir adet döküm kep ve abutment vidası ile sunulmaktadır.

slimex protez

Hareketli Protez
Çözümler

Ürün Görseli	Materyal	Protetik Platform Ø (mm)	Diş Eti Yüksekliği GH (mm)	Açıklama/Ad	Kod
--------------	----------	--------------------------	----------------------------	-------------	-----

↳ Topuz Dayanaklar

	Ti Gr5	● 4.5	1.5		TS 45003
			2.5		TS 45004
			4.5		TS 45005

↳ Topuz Yardımcı Parçalar

	Paslanmaz Çelik	● 3.5		Analog	TO 4521	
	Ti Gr5			Ölçü Parçası	TO 32615	
					Metal Yüzük	TO 5200
	Silikon				Silikon Halka	TO 4500-3
					Ölçü Parçası Silikonu	TO 4500-18

↳ Equator Dayanaklar

	Ti Gr5		1.5		TS 45000
			2.5		TS 45001
			4.5		TS 45002

↳ Equator Yardımcı Parçalar

	Ti Gr5	● 4.5		Ölçü Parçası	044 CAIN
	Paslanmaz Çelik			Analog	144 AE
				Sıkma Anahtar (Raşet)	774 CHE
				Motor Sıkma	760 CE
				Yerleştirme ve Çıkarma Kolu	485 IC
Paket içeriğidir	Ti Gr5			Metal Yuva	CA008
	Silikon			Şeffaf/Standart	CN051
				Pembe/Yumuşak	CN052
				Siyah/Laboratuvar	CN068



Paket içeriği



Paket içeriği

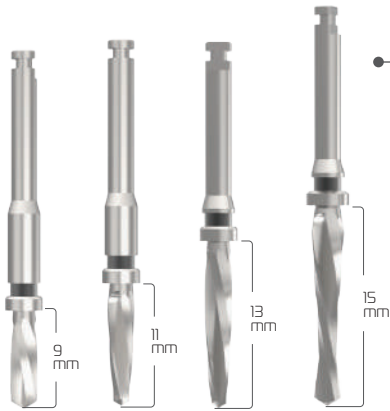
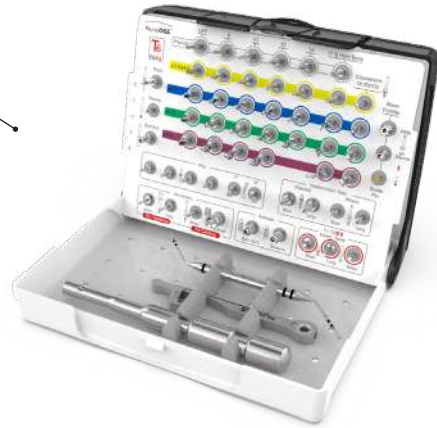
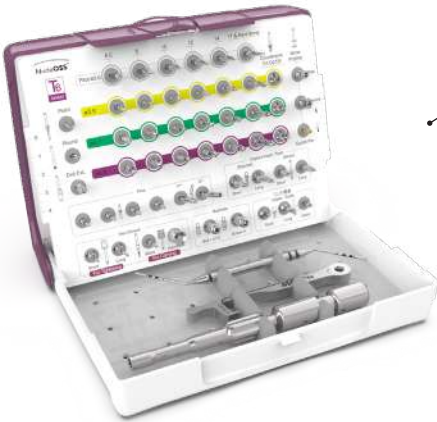
Hareketli total protez tedavilerinde, farklı diş eti yükseklikleri ile kullanıcılara topuz dayanak çözümleri sunulmaktadır. TiGr5 malzemeden üretilmiştir. Hareketli total protez tedavilerinde farklı diş eti yükseklikleri ile kullanıcılara Equator dayanak çözümleri sunulmaktadır. TiGr5 malzemeden üretilmiştir.

Slimex implant cerrahi ve protez aşamalarında T6 Standard ve T6 Torq cerrahi setleri kullanılır.

CRH-109
T6 Standard Cerrahi Set



CRH-115
T6 Torq Cerrahi Set



T6 Standard ve T6 Torq cerrahi setlerinde yer alan pilot frez kullanılır.



TO 2005-1

TO 2008

TO 2006-1

L:08	L:10	L:12	L:14	> Boy
TO 25043	TO 25044	TO 25045	TO 25046	> Ürün No

T6 Standard ve T6 Torq cerrahi setlerinde Slimex taşıma ve sıkma parçaları yer alır.



O-Ring Dayanak Sıkma

O-ring dayanak sıkma parçası implantın eksternal hex bağlantısı ile uyumlu olup implant yerleştirdikten sonra kullanılabilir.



Raşet



Tornavida



Motor

Dikkat: Taşıma sıkma parçalarının uç kısımlarında kırmızı silikon halka implantı taşıma esnasında düşmesini engeller. Bu nedenle kullanmadan önce silikon halkanın yerinde ve hasarsız olduğundan emin olunuz.

Point
FrezRound
FrezFrez
UzatmaKernik Profil
Düzeltme FreziPilot
Pararel PinRaset Motor
AdaptörHex Anahtar
Kısa (Raşet)Hex Anahtar
Uzun (Raşet)Hex Anahtar
(Motor)Hex Anahtar
Taşıma (El İle)O-ring Dayanak
SıkmaVidalı Dayanak
Sıkma

Tüm parça tanımları, kullanım amaç ve yöntemleri ile ilgili bilgiler Slimex cerrahi kılavuzda yer almaktadır.

Kemikte yuva açma protokolü aşağıda gösterilmektedir.



implantların frez protokolünde NucleOSS standart pilot frezleri kullanılmaktadır.

NucleOSS pilot frezleri T6 standart ve T6 TORQ implantların 0.7 mm kemik seviyesinin altına gömülmesi için implant boyundan 0.7 mm uzun yapılmıştır.

Bu nedenle frez stoperi kemiğe temas etmesi halinde frez implant yuvasını implant boyundan 1mm daha derin açacaktır.

implantları frez planlaması yapılırken bu mesafe göz önüne alınmalıdır.

SLIM**ex**

slimex ile artık
daha ince...



NucleOSS™



T5 Short, tasarımı
sayesinde, dikey yönde
kemik kaybı fazla olan
vakalarda kolay ve pratik
çözümler sunar.

Kemik Seviyeli İmplant

daha kısa **daha güçlü**



NucleOSS, 20 yıllık AR&GE tecrübesi ve uzman hekimlerin desteğiyle geliştirdiği T5 Short implantı siz değerli hekimlerin kullanımına sunar.

T5 Short implantlarının boylarının kısa olmasına rağmen, daha geniş çapları sayesinde yeterli kemik-implant temas bölgesine sahiptir.

T5 Short kısa İmplant, simante, vidalı, hareketli protez, kişiye özel çözümler, cad-cam çözümleri seçenekleriyle tüm protetik restorasyonlara uygun çözümler üretir.

Bu sayede hasta açısından operasyonun karmaşıklığına bağlı olarak karşılaşılabilecek sorunları ortadan kaldırmak ve hastaya daha ekonomik bir seçenek sunabilmek mümkündür.

Farklı ve geniş protetik özellikte, diş eti yüksekliğine sahip abutment seçeneği.

Geniş üst yapı yelpazesi ile cesur gülüşler kazandırır.



► İyileşme Başlıkları



► Simante Çözümler



► Vidalı Çözümler



► Kişiyeye Özel Çözümler



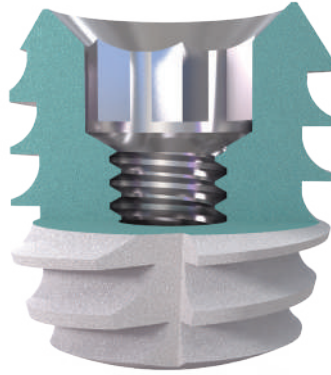
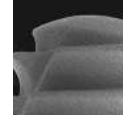
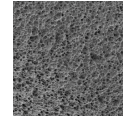
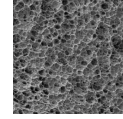
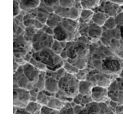
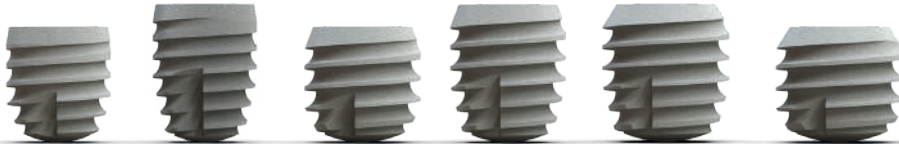
► Hareketli Protez Çözümler



genel bilgi

İmplant
ÖzellikleriT5
short

- > **Etkin Platform Switch**
- > **Vida-Abutment Bağlantı**
Bağlantı M2 vida ile sağlanır.
Vida 30 Ncm sıkılmalıdır.
- > **Kesme Yüzeyleri**
İmplantın yerleştirilmesi sırasında yuvaya daha sağlam ve hasarsız bir şekilde ilerlemesini sağlar.
- > **Hexagonal Internal Bağlantısı**
- > **Reversbuttres Dış Profili**

Onaylanmış
Maxicell
YüzeyZoom
x100Zoom
x1000Zoom
x1500Zoom
x3000Eşsiz
Temiz
Yüzey

3 Farklı çap/2 farklı boy seçeneği



NucleOSS T5 Short implantlar hexagonal iç bağlantısı sayesinde; üst yapılan 60° rotasyonla 6 farklı indekste yerleştirme imkanı verir.

genel bilgi

İmplant
Gövdeleri



Ø 4.5

Boy	Ürün No
5 mm	> TS 4505
6 mm	> TS 4506

Ø 5.0

Boy	Ürün No
5 mm	> TS 5005
6 mm	> TS 5006

Ø 5.5

Boy	Ürün No
5 mm	> TS 5505
6 mm	> TS 5506



TS Short İyileşme Başlıkları

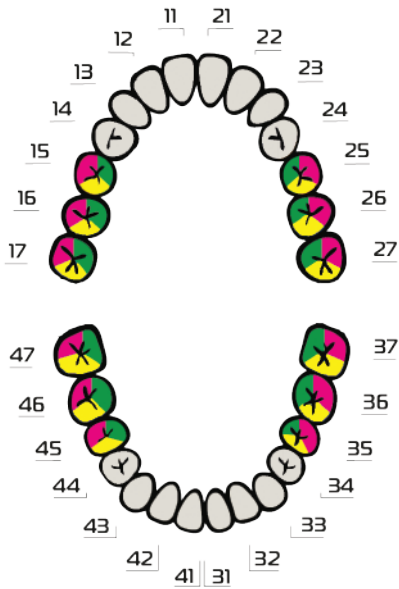
İyileşme başlıkları üç farklı diş eti yüksekliğinde olup tüm çaplar ile uyumludur.

Platform çapı: Ø5.8 mm dir.

Çap & Boy Seçimi Önerileri:

Yandaki şekilde TS Short İmplantın çaplarına göre tavsiye edilen kullanım bölgeleri gösterilmektedir. Tedavi ve implant seçimi için klinisyen; hastayı, vakayı ve amaçlanan final restorasyonu değerlendirmelidir.

Belirtilen bölgeler dışında kullanımlar klinisyen tercihi ve sorumluluğundadır.

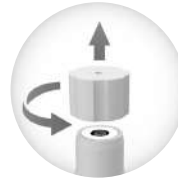
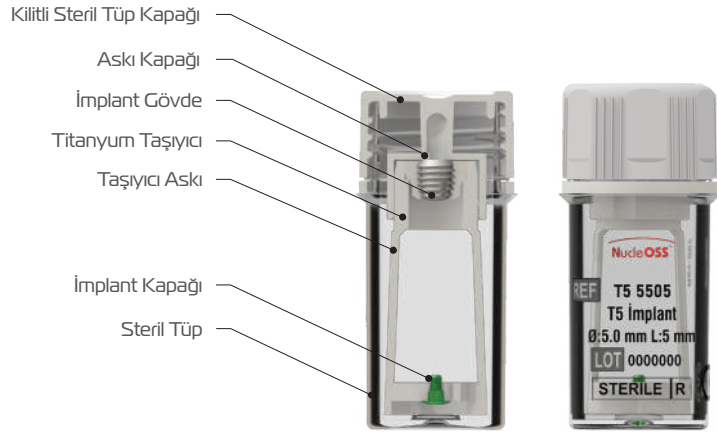


genel bilgi

Paket İçeriği

T5
short

T5 Short implantları tyvek ve sızdırmaz steril tüpün içinde implant kapağıyla birlikte sunulmaktadır.



Taşıyıcı kapağı yukarı bakacak şekilde baş ve işaret parmakları yardımıyla tutulur, yine diğer elin baş ve işaret parmakları yardımı ile yavaş bir şekilde çevrilerek yukarı doğru çekilir.

Taşıyıcının kapağı açıldıktan sonra implant serbest hale geçer, bu nedenle taşıyıcı asla 60 dereceden fazla eğilmemelidir. Aksi takdirde implant yerinden çıkarak düşebilir.



genel bilgi

İmplant
Taşınması



Taşıma ve Sıkma Parçası

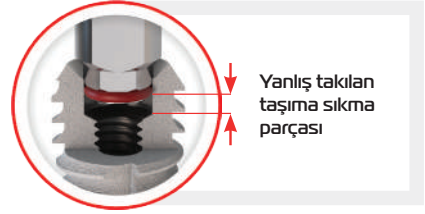
İmplantı steril tüpten hasta ağızına taşıırken, taşıma ve sıkma parçası implant yuvasına TAM ve DOĞRU POZİSYONDA oturmalıdır.

Doğru takılan taşıma sıkma parçası



Aksi takdirde taşıma parçası yeterli teması sağlayamadığı için implant düşebilir veya implantın hex yatağını bozabilir.

Yanlış takılan taşıma sıkma parçası

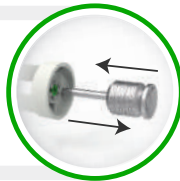


*Sayfa 69'de gösterilen D1/D2/D3/D4 kemikte frez protokolü mutlaka uygulanmalıdır.

İmplant Kapağı Taşıma

İmplant kapağını askıdan alırken; hex anahtar kapağa tam olarak yerleştirilir ve aynı eksende **SAĞA SOLA ÇEVİRMEYEN** geri çekilir.

Doğru



Yanlış



T5 protez

Yardımcı Protetik
Parçalar

Ürün Görsele	Materyal	Protetik Platform Ø (mm)	Dış Eti Yüksekliği GH (mm)	Açıklama/Ad	Kod
› Sinüs Kapakları					
	Ti Gr5	● 6.0	0		T5 32162
			0,5		T5 32163
› İyileşme Başlığı					
	Ti Gr5	● 5.8	2.0	Tüm çaplarla uyumludur	T5 5852
			3.0	Tüm çaplarla uyumludur	T5 5853
			5.0	Tüm çaplarla uyumludur	T5 5855
› Ölçü Parçaları					
	Ti Gr5	● 5.8		Kapalı ölçü parçası	T5 4940-1
	Ti Gr5	● 5.0	2.0	Açık ölçü parçası (HEX)	T5 4940
	Ti Gr5	● 5.0		Açık ölçü parçası (NO-HEX)	T5 4941
	Ti Gr5				T5 2000
					T5 2001
› Analog					
	Paslanmaz Çelik	● 5.8		Analog	T5 5820

T5 protez

Simante
Çözümler



Ürün Görseli	Materyal	Protetik Platform Ø (mm)	Diş Eti Yüksekliği GH (mm)	Açıklama/Ad	Kod
--------------	----------	--------------------------	----------------------------	-------------	-----

› Düz Dayanaklar

	Ti Gr5	● 5.8	1.0	Düz	T5 5801
			2.0	Düz	T5 5802
			3.0	Düz	T5 5803
			4.0	Düz	T5 5804
			5.0	Düz	T5 5805

› Açılı Dayanaklar

	Ti Gr5	● 5.8	2.0	10°	T5 5812-10
			4.0	10°	T5 5814-10
	Ti Gr5	● 5.8	2.0	20°	T5 5812-20
			4.0	20°	T5 5814-20
	Ti Gr5	● 5.8	2.0	30°	T5 5812-30
			4.0	30°	T5 5814-30

› Geçici Dayanaklar | PEEK

	PEEK	● 5.0	1.0	HEX	T5 32022
			1.0	NO-HEX	T5 32023
			1.0	HEX	T5 32024
			1.0	NO-HEX	T5 32025

› Geçici İyileşme Başlığı | PEEK

	PEEK	● 6.0	6.0	Tüm çaplarla uyumludur	T5 32034
--	------	-------	-----	------------------------	----------



Paket İçeriği



Paket İçeriği



Paket İçeriği

Simante protez çözümleri için farklı protetik platform çaplarında ve diş eti yüksekliklerinde çözümler sunar. Planlamaya uygun olan dayanağı tablodan seçebilirsiniz.

Dayanaklar TiGr5 malzemeden üretilmiştir.

T5 protez

Vidalı Çözümler
NO-HEX

Ürün Görseli	Materyal	Protetik Platform Ø (mm)	Diş Eti Yüksekliği GH (mm)	Açıklama/Ad	Kod
--------------	----------	--------------------------	----------------------------	-------------	-----

› Multi Unit Dayanaklar | Çoklu Diş Uygulamaları | No-Hex

	Ti Gr5	● 5.0	1.5	0°	T5 5041
			3.0	0°	T5 5042
			5.0	0°	T5 5043
	Ti Gr5	● 5.0	1.50/3.1	17°	T5 5541-17
			2.4/4.0	17°	T5 5542-17
	Ti Gr5	● 5.0	1.25/4.0	30°	T5 5543-30
			2.0/4.75	30°	T5 5544-30



Paket İçeriği



Paket İçeriği

Düz, 17° ve 30° açılı seçenekleri bulunur. Dayanaklar TiGr5 malzemeden üretilmiştir. Multi unit dayanaklar, beyaz renk burn out kep ve iki adet okluzal vida ile gönderilir.

T5 protez

Vidalı Çözümler
NO-HEX



Ürün Görself	Materyal	Protetik Platform Ø (mm)	Dış Eti Yüksekliği GH (mm)	Açıklama/Ad	Kod
--------------	----------	--------------------------	----------------------------	-------------	-----

Yardımcı Parçalar (No-Hex)

	Ti Gr5	● 5.0	4,9	Konfor Kep	T0 32906
	Ti Gr5	● 5.0		Ti-Base Dayanak	T0 32811
				Titanyum Kep	T0 32913
	PEEK Delrin	● 5.0		Tarama Parçası	T0 32033
				Burn-Out Kep	T0 32901
	Plasik			Ölçü Kebi	T0 32912
	Ti Gr5	● 5.0		Ölçü Parçası(Kapalı)	T0 32607
				Ölçü Parçası (Açık)	T0 32608
				Ölçü Parçası (Açık)Vida	T6 16004
				Bağlantı Vidası	T5 2004
				Okluzal Vidası	T0 16003

Analog

	Paslanmaz Çelik	● 5.0		Multi Unit Analog	T0 32202
--	-----------------	-------	--	-------------------	----------

T5 protez

Kişiyeye Özel
Çözümler

Ürün Görseli	Materyal	Protetik Platform Ø (mm)	Diş Eti Yüksekliği CH (mm)	Açıklama/Ad	Kod
--------------	----------	--------------------------	----------------------------	-------------	-----

↳ Universal Ti-Base Döküm Dayanaklar | Çoklu Diş Uygulamaları | No-Hex

	Ti Gr5	● 5.0	0	Tüm çaplarla uyumludur	T5 5080
--	--------	-------	---	------------------------	---------

↳ Universal Ti-Base Döküm Dayanaklar | Tek Diş Uygulamaları | Hex

	Ti Gr5	● 5.0	0	Tüm çaplarla uyumludur	T5 5081
	Ti Gr5	● 5.0	2.0	Kapalı ölçü parçası	T5 4940-1
			2.0	Açık ölçü parçası	T5 4940
			2.0	Açık ölçü parçası (NO-HEX) Açılı yerleştirilmiş gövdeler için	T5 4941
	Paslanmaz Çelik	● 5.0		Analog	T5 5820
	Delrin	● 5.0		Döküm Kebi T5 16001 vidayla birlikte	T5 32907
	Ti Gr5			Abutment Vidası	T5 16001



Paket İçeriği

Universal Ti-Base döküm dayanaklar, döküm tekniği ile kişiyeye özel üst yapı tasarlayan hekimler ve laboratuvarlar için tasarlanmıştır. TiGr5 malzemeden üretilmiştir. Tek diş Hex ve çoklu diş uygulamaları için No-Hex seçenekleri mevcuttur.

Bir adet beyaz renkli burn-out kep ve bir adet abutment vidası ile sunulmaktadır.

T5 protez

Kişiye Özel
Çözümler



Ürün Görseli	Materyal	Protetik Platform Ø (mm)	Diş Eti Yüksekliği GH (mm)	Açıklama/Ad	Kod
--------------	----------	--------------------------	----------------------------	-------------	-----

↳ Cad-Cam NucleOSS Ti-Base Dayanak | Tek Diş Uygulamaları | Hex

	Ti Cr5	5.0	0.7	Tüm çaplarla uyumludur	T5 32806
--	--------	-----	-----	------------------------	----------

↳ Cad-Cam NucleOSS Ti-Base Dayanak | Çoklu Diş Uygulamaları | No-Hex

	Ti Cr5	5.0	0.7	Tüm çaplarla uyumludur	T5 32807
--	--------	-----	-----	------------------------	----------

↳ Tarama Gövdesi | İmplant-Analog Üstünden | PEEK

	PEEK	4.3		Tüm çaplarla uyumludur	T5 32897
--	------	-----	--	------------------------	----------

↳ Cad-Cam Cerec® Ti-Base Dayanaklar

	Ti Cr5	5.0	1.0	Tarama postu ile birlikte	T5 32803
	PP	5.0		Tarama postu (4'lü paket)	T0 32949
	Ti Cr5			Abutment vidası	T5 2000



Paket içeriği

Cerec® Sirona'nın tescilli markasıdır.

T5 protez

Hareketli
Protez Çözümler

Ürün Görsele	Materyal	Protetik Platform Ø (mm)	Dış Eti Yüksekliği GH (mm)	Açıklama/Ad	Kod
↳ Topuz Dayanak					
	Ti Gr5	● 5.0	1.5		TS 5030
			3.0		TS 5031
			5.0		TS 5032
↳ Topuz Abutment Üstü Ölçü Parçası					
	Ti Gr5	—		Ölçü Parçası	TO 32615
	Paslanmaz Çelik	● 3.5		Analog	TO 4521
↳ Yardımcı Parçalar					
	Silikon+Ti Gr5	—		Metal Yüzük & Silikon	TO 5200
	Silikon	—		Silikon Halka	TO 4500-3
				Ölçü Parçası Silikonu	TO 4500-18



Paket içeriği

Hareketli total protez tedavilerinde, farklı dış eti yükseklikleri ile kullanıcılara topuz dayanak çözümleri sunulmaktadır. TiGr5 malzemeden üretilmiştir.

Topuz dayanaklar, metal yüzük ve silikon halka ile birlikte paketlenmiştir.

T5 protez

Hareketli
Protez Çözümler



Ürün Görseli	Materyal	Protetik Platform Ø (mm)	Diş Eti Yüksekliği GH (mm)	Açıklama/Ad	Kod
--------------	----------	--------------------------	----------------------------	-------------	-----

↳ Equator® Dayanaklar

	Ti Gr5	● 5.0	1.5		TS 5070
			3.0		TS 5071
			5.0		TS 5072
	Ti Gr5			Metal Yuva	CA008
	Silikon			Şeffaf/Standart	CN051
				Pembe/Yumuşak	CN052
				Siyah/Laboratuvar	CN068

↳ Equator® Abutment Üstü Ölçü Parçası

	Ti Gr5			Ölçü Parçası	044CAIN
	Paslanmaz Çelik			Analog	144AE

↳ Yardımcı Parçalar

	Paslanmaz Çelik			Sıkma Anahtarı (Raşet)	774CHE
				Motor Sıkma	760CE
				Yerleştirme ve Çıkarma Kolu	485IC



Paket İçeriği

Equator® Abutment Rhein 83 'ün tescilli markasıdır.

Hareketli total protez tedavilerinde farklı diş eti yükseklikleri ile kullanıcılara Equator dayanak çözümleri sunulmaktadır. TiGr5 malzemeden üretilmiştir.

Equator® dayanaklar, metal kep, standart kep, yumuşak kep ve laboratuvar kebi ile birlikte paketlenmiştir.

güvenli cerrahi

T5 Cerrahi ve
Protez Seti

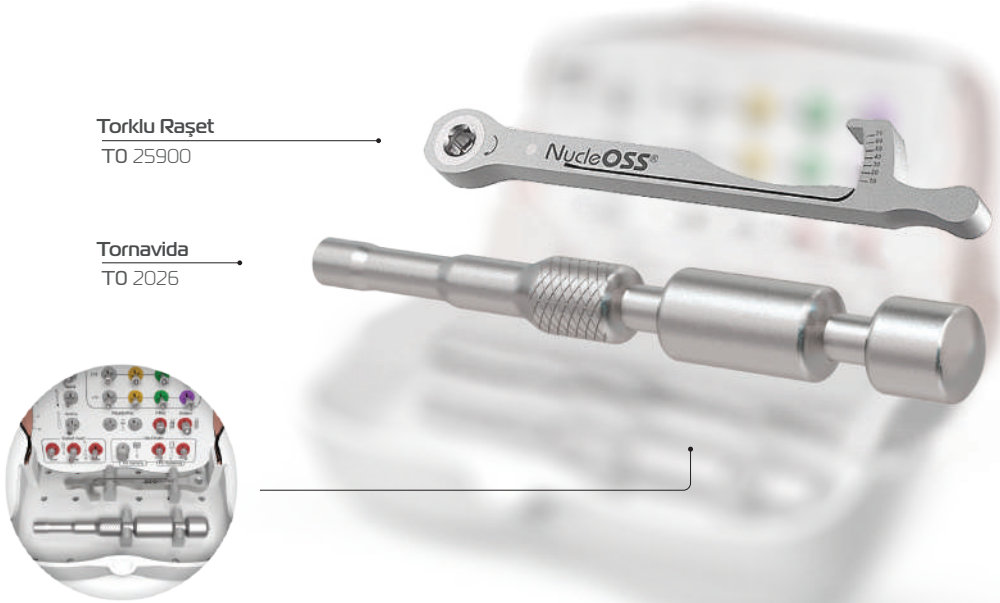


T5 cerrahi seti; cerrahi frezler ve sıkma parçalarının bulunduğu, hareketli orta raf ve torklu raşetle diğer el aletlerinin bulunduğu alt bölüm olmak üzere, iki bölümden oluşur.

Cerrahi frezler yüksek kalitede paslanmaz çelikten üretilmekte, ısı işlem gördükten sonra bileme teknikleri kullanılarak, uzun ömürlü bir kesiciliğe sahip olmaktadır.

Kompakt ve kullanışlı tasarımıyla, klinik otoklav cihazlarında parçalar kutusundan çıkarılmak zorunda kalmadan, tek parça halinde steril edilebilir.

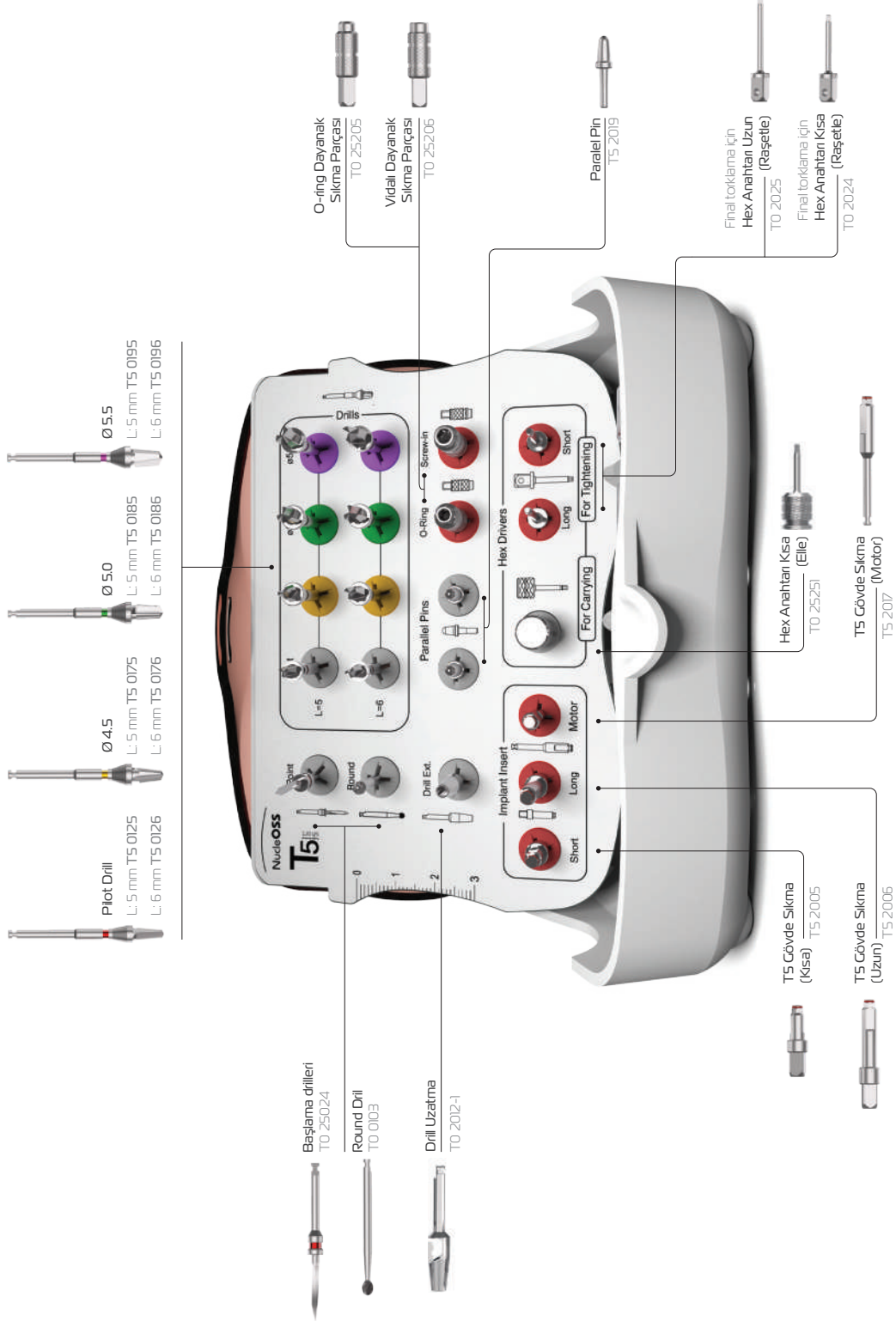
Cerrahi set; frezler, paralel pinler, hex anahtarları ve el aletlerinden oluşmaktadır.



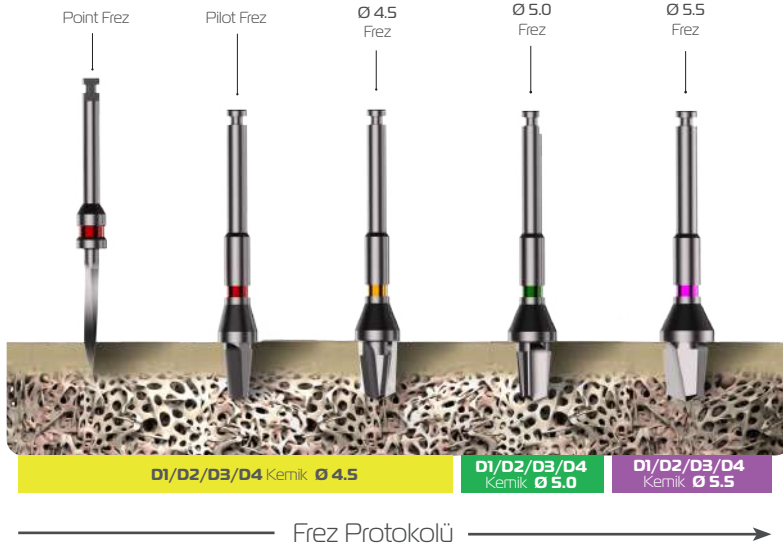
Torklu Raşet
TO 25900

Tornavida
TO 2026

Tüm parça tanımları, kullanım amaç ve yöntemleri ile ilgili bilgiler T5 cerrahi kılavuzda yer almaktadır.

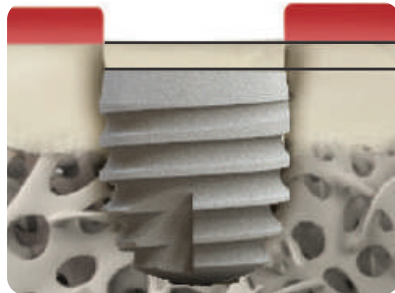


NucleOSS T5 implantlar için kemikte yuva açma protokolü aşağıda gösterilmektedir.



Dikkat

Tek seferde final frez ile yuva açmak kemik dokusunda hasara neden olabilir, bu nedenle mutlaka yukarıda belirtilen frez protokolüne uyunuz.



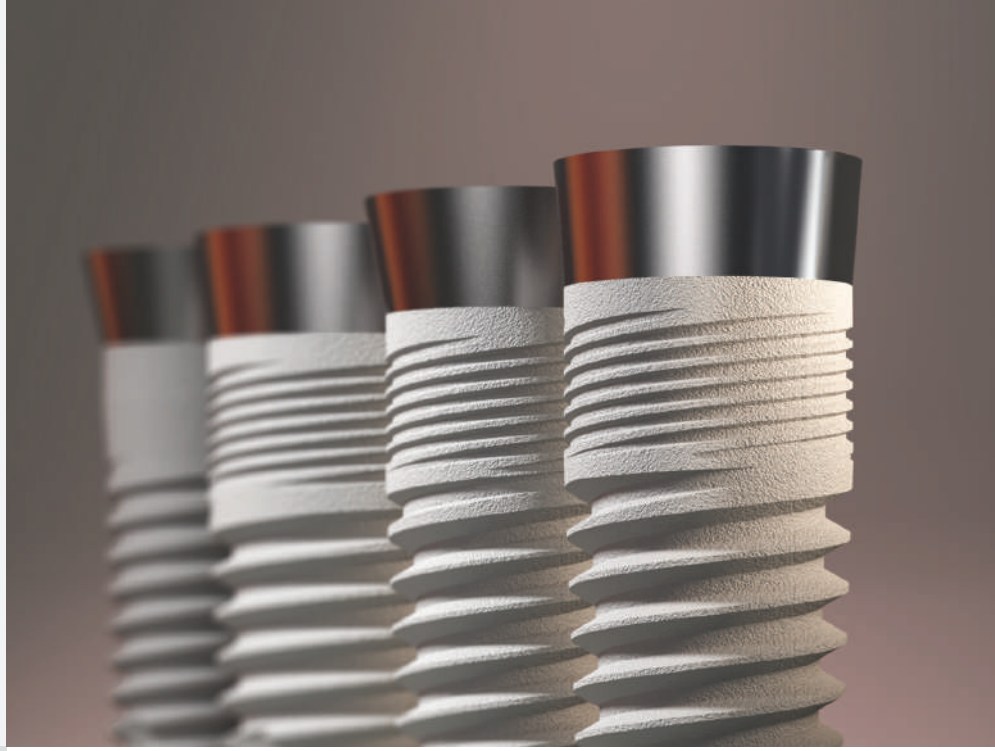
Cerrahi frezin kemikte açtığı yuva, boyun bölgesindeki sağlıklı kemik oluşumunu arttırmak için implant boyundan **0,5 mm** daha uzundur.

Daha detaylı bilgi için lütfen cerrahi kullanım kılavuzuna bakınız.

T3

T3 ileri düzeydeki
dayanım gücü
ile özgüveninizi
tazeler.

Doku Seviyeli İmplant



pratik uygulama **kalıcı çözüm**

Onaylanmış eşsiz Maxicell yüzeyi T3 implantlarda güvenli ve yüksek sağkalım oranı sunar.

Pratik uygulama imkanının yanında geniş üst yapı yelpazesi ile güvenli ve ekonomik çözümler sunar.

Farklı ve geniş protetik özellikte, diş eti yüksekliğine sahip abutment seçeneği.

Geniş üst yapı yelpazesi ile cesur gülüşler kazandırır.



▶ Simante Çözümler



▶ Vidalı Çözümler



▶ Kişiyeye Özel Çözümler



▶ Hareketli Protez Çözümler



genel bilgi

İmplant
Özellikleri

T3

> Parlak
Boyun Bölgesi

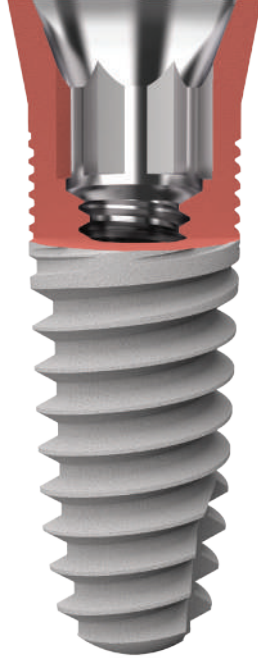
H: 1.8mm

> Çift Sarmal

Çift sarmal (double thread) vida adımı sayesinde implant, hazırlanan yuvaya daha hızlı ve daha az tur sayısında yerleşir.

> Güçlü Yan
Duvarlar

> Hexagonal
Internal
Bağlantısı



> Mikro Yivler

> Kesme
Yüzeyleri

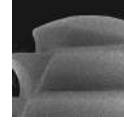
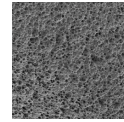
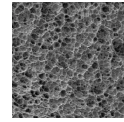
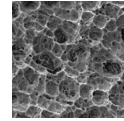
İmplantın yerleştirilmesi sırasında yuvaya daha sağlam ve hasarsız bir şekilde ilerlemesini sağlar.

> Konik Dizayn

Apikale doğru konik dizayn

> Kemik
Toplama Alanı

Apex bölgesinde dik kemik toplama alanı

Zoom
x100Zoom
x1000Zoom
x1500Zoom
x3000Eşsiz
Temiz
YüzeyOnaylanmış
Maxicell
Yüzey

Çift bileşenli NucleOSS implantlar hexagonal iç bağlantısı sayesinde; üst yapıları 60° rotasyonla 6 farklı indekste yerleştirme imkanı verir.

> Konik yüzeyi (40°)

Abutment'a gelen kuvvetlerin (yan/dik) eşit şekilde gövdenin tamamına dağıtılmasını sağlar. Ayrıca yan kuvvetlerde, abutment mikro hareketini engeller.

> Vida-Abutment Bağlantı Yüzeyi

Vidanın gevşemesini önleyen vida-abutment bağlantı yüzeyi; M2 Vida 30 Ncm ile sıkılmalıdır.

genel bilgi

İmplant
Gövdeleri

T3

Ø 3.4



Boy	Ürün No
10 mm	T3 3410
12 mm	T3 3412
14 mm	T3 3414

Ø 3.8



Boy	Ürün No
8 mm	T3 3808
10 mm	T3 3810
12 mm	T3 3812
14 mm	T3 3814

Ø 4.2



Boy	Ürün No
8 mm	T3 4208
10 mm	T3 4210
12 mm	T3 4212
14 mm	T3 4214

Ø 5.0



Boy	Ürün No
8 mm	T3 5008
10 mm	T3 5010
12 mm	T3 5012
14 mm	T3 5014

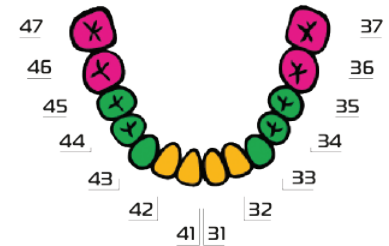
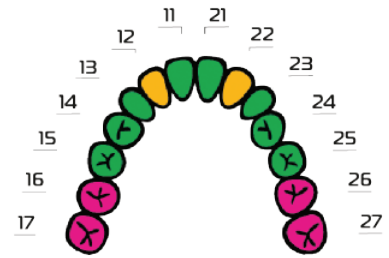


1.8 mm

T3 Diş Eti Seviyeli İmplantın,
dört farklı çap ve dört farklı
boy seçeneği sunar;

Çap & Boy Seçimi Önerileri:

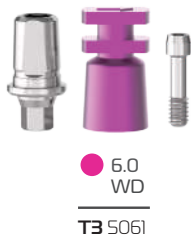
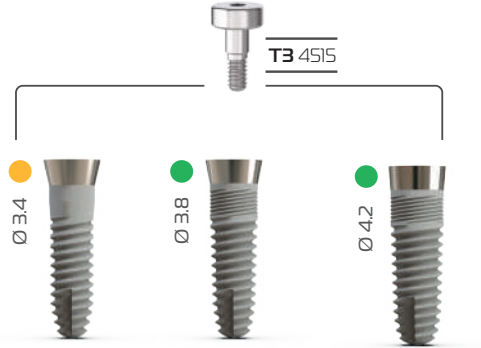
Yandaki şekilde T3 Diş Eti Seviyeli İmplantın çaplarına göre tavsiye edilen kullanım bölgeleri gösterilmektedir. Tedavi ve implant seçimi için klinisyen; hastayı, vakayı ve amaçlanan final restorasyonu değerlendirmelidir.



genel bilgi

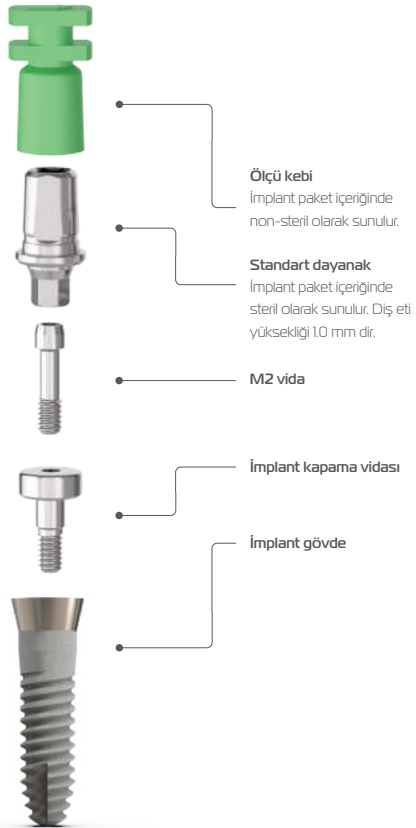
Paket içeriği

T3



Hepsi Bir Pakette

T3 Doku seviyeli implant, implant kapama vidası, standart abutment, metrik vida ve ölçü kebi ile birlikte aynı ambalajda sunulur.



genel bilgi

Paket içeriği

T3



- Kilitli Siteril Tüp Kapağı
- Askı Kapağı
- Standart Abutment
- TiGr-5 Taşıyıcı Parça
(Abutment Gh:1.0)
- Implant Gövde
- Steril Tüp
- Taşıyıcı Askı
- Implant Kapağı



T3 implant kutuları güvenlik amacıyla oluşturulan izli hat üzerinden yırtılarak açılır.

T3 implantlarının ilk güvenlik bariyeri olan termofomlar kenar kısmındaki açma ucundan tutularak açılır ve tüp dışarı alınır.

Kilidi kopmuş veya açılmış ürünleri kullanmayınız!



Raşet



Tornavida



Motor

genel bilgi

İmplant
Taşınması

T3

Taşıma ve Sıkma Parçası

İmplantı steril tüpten hasta ağızına taşıırken, taşıma ve sıkma parçası implant yuvasına TAM ve DOĞRU POZİSYONDA oturmalıdır.

Aksi takdirde taşıma parçası yeterli teması sağlayamadığı için implant düşebilir veya implantın hex yatağını bozabilir.

Doğru takılan
taşıma sıkma
parçası



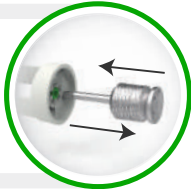
Yanlış takılan
taşıma sıkma
parçası

*Sayfa 88'de gösterilen D1/D2/D3/D4 kemikte frez protokolü mutlaka uygulanmalıdır.

İmplant Kapağı Taşıma

İmplant kapağını askıdan alırken; hex anahtar kapağa tam olarak yerleştirilir ve aynı ekseninde **SAĞA SOLA ÇEVİRMEYEN** geri çekilir.

Doğru



Yanlış



T3 protez

Yardımcı Protetik
Parçalar

T3

Ürün Görseli	Materyal	Protetik Platform Ø (mm)	Diş Eti Yüksekliği GH (mm)	Açıklama/Ad	Kod
-----------------	----------	--------------------------------	----------------------------------	-------------	-----

İyileşme Başlıkları

	Ti Gr5	● 5.0	1.0		T3 4516
		● 5.0	4.0		T3 4517
		● 6.0	1.0		T3 5016
		● 6.0	4.0		T3 5017

Geçici İyileşme Başlığı

	PEEK	● 6.0	60	Tüm çaplarla uyumludur.	T3 32034
--	------	-------	----	-------------------------	----------

İmplant-Üstü Ölçü Parçaları

	Ti Gr5	● 5.0	2.0	Kapalı Ölçü Parçası	T3 4940-1
			2.0	Açık Ölçü (HEX)	T3 4940
			2.0	Açık Ölçü (NO-HEX)	T3 4941
	Plastik			Ölçü Kebi	T0 32912

NucleOSS iyileşme başlıkları iyileşme sürecinde diş etinin en doğru şekli alması için farklı form ve boyutlarda tasarlanmıştır. Kolay, hızlı ve rahat bir şekilde ölçü alınmasına yardımcı, kapalı kaşık ve açık kaşık ölçü alma teknikleri için seçenekler sunulmaktadır. Titanyum Gr5 malzemeden üretilmiştir.

Hex anahtar kullanılarak takılır ve çıkarılır.

T3 protez

Yardımcı Protetik
Parçalar

Ürün Görseli	Materyal	Protetik Platform Ø (mm)	Dış Eti Yüksekliği GH (mm)	Açıklama/Ad	Kod
--------------	----------	--------------------------	----------------------------	-------------	-----

Abutment-Üstü Ölçü Parçaları

	Ti Gr5	● 5.0	Ölçü Parçası (Kapalı) (NO-HEX)	TO 32607
			Ölçü Parçası (Açık) (NO-HEX)	TO 32608
			Ölçü Parçası (Kapalı) (HEX)	TO 32609
			Ölçü Parçası (Açık) (HEX)	TO 32610

Bağlantı Vidaları

	Ti Gr5		Dayanak Okluzal Vida	TO 16003
			Ölçü Parçası (Açık) Vida	TO 16004
			Abutment Vidası	TO 2001
			Açık Ölçü Parçaları İçin	TO 2001-1

Analoglar

	Paslanmaz Çelik	● 4.5	Ø 3.4/Ø 3.8/Ø 4.2 implant	T3 4520
		● 5.5	Ø 5.0 implant	T3 5020

Kolay, hızlı ve rahat bir şekilde ölçü alınmasına yardımcı, kapalı kaşık ve açık kaşık ölçü alma teknikleri için seçenekler sunulmaktadır.



T3 protez

Simante
Çözümler


T3

Ürün Görseli	Materyal	Protetik Platform Ø (mm)	Diş Eti Yüksekliği GH (mm)	Açıklama/Ad	Kod
--------------	----------	--------------------------	----------------------------	-------------	-----


› Düz Dayanaklar

	Ti Gr5	● 3.7 ● 5.0 ● 5.0	0	Tüm çaplarla uyumludur.	T3 4500
			1.0	Tüm çaplarla uyumludur.	T3 4501
			2.0	Tüm çaplarla uyumludur.	T3 4502
	Ti Gr5	● 6.0	1.0	Ø 5.0 implant için	T3 5001
			2.0	Ø 6.0 implant için	T3 5002

› Geçici Düz Dayanaklar

	PEEK	● 5.0	2.0	HEX	T3 32022
			2.0	NO-HEX	T3 32023

› Ölçü Kepleri

	Plastik Ti Gr5	● 5.0 ● 6.0			T0 32910
					T0 32911
				Ölçü Kebi	T0 32912
				Abutment Vidası	T0 2001



Paket İçeriği

Simante protez çözümleri için farklı protetik platform çaplarında ve diş eti yüksekliklerinde çözümler sunar. Planlamaya uygun olan dayanağı tablodan seçebilirsiniz. Dayanaklar TiGr5 malzemeden üretilmiştir. Dayanaklar abutment vidası ile sunulmaktadır.

T3 protez

Simante
Çözümler

Ürün Görseli	Materyal	Protetik Platform Ø (mm)	Diş Eti Yüksekliği GH (mm)	Açıklama/Ad	Kod
--------------	----------	--------------------------	----------------------------	-------------	-----

Açılı Dayanaklar

	Ti Cr5	● 3.8	0	10°	T3 4510-10
			0	20°	T3 4510-20
			0	30°	T3 4510-30
	Ti Cr5	● 5.0	1.0	20°	T3 4511-20
			2.0	20°	T3 4512-20
	Ti Cr5	● 6.0	1.0	20°	T3 5011-20
			2.0	20°	T3 5012-20
				Abutment Vidası	T0 2001



Paket İçeriği

Açılı dayanaklar, simante açılı protez çözümleri için farklı protetik platform çaplarında ve diş eti yüksekliklerinde çözümler sunar. 3.8 platform çapında 10°/20°/30° açılı seçenekleri bulunur. 5.0 ve 6.0 platform çaplarında 20° açılı seçeneği bulunur. Planlamaya uygun olan dayanağı tablodan seçebilirsiniz. Dayanaklar TiCr5 malzemeden üretilmiştir. Dayanaklar abutment vidası ile paketlenmiştir.


T3 protez

Vidalı Çözümler
NO-HEX


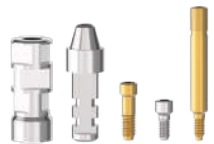

T3

Ürün Görself	Materyal	Protetik Platform Ø (mm)	Diş Eti Yüksekliği GH (mm)	Açıklama/Ad	Kod
--------------	----------	--------------------------	----------------------------	-------------	-----

Multi Unit Dayanak (No-Hex)

	Ti Cr5	● 5.0	1.5	0°	T3 5041
			3.0	0°	T3 5042
			1.25/2.9	17°	T3 5541-17
			2.0/3.6	17°	T3 5542-17
			1.25/3.8	30°	T3 5543-30

Yardımcı Parçalar (No-Hex)

	PEEK	● 5.0	Tarama Parçası	T0 32033
	Ti Cr5		Konfor Kep	T0 32906
	Delrin		Ti-Base Dayanak	T0 32811
			Titanyum Kep	T0 32913
	Ti Cr5	● 5.0	Burn out Kep	T0 32901
	Ti Cr5		Ölçü Parçası (Açık)	T0 32608
			Multi Unit Analog	T0 32202
			İmplant Bağlantı Vidası	T3 2004
			Okluzal Vida	T0 16003
Ölçü Parçası (Açık) Vida		T0 16004		
	Ti Cr5	● 5.0	Ölçü Parçası (Kapalı)	T0 32607
	Plastik		Ölçü Kebi	T0 32912



Paket İçeriği



Paket İçeriği

Multi unit vidalı dayanaklar farklı platform çapları, diş eti yükseklikleri ve açılı seçenekleri ile kullanıcılara doğru ve kalıcı çözümler sunar. Düz, 17° ve 30° açılı seçenekleri bulunur. Dayanaklar TiCr5 malzemeden üretilmiştir.

T3 protez

Kişiyi Özel
Çözümler

Ürün Görsele	Materyal	Protetik Platform Ø (mm)	Dış Eti Yüksekliği GH (mm)	Açıklama/Ad	Kod
--------------	----------	--------------------------	----------------------------	-------------	-----

↳ Universal Ti-Base Döküm Dayanaklar

	Ti Gr5	● 5.0	0.9	Çoklu Dış Uygulamalar (NO-HEX)	T3 5080
			0.9	Tek Dış Uygulamalar (HEX)	T3 5081

↳ Yardımcı Parçalar

	Delrin	● 5.0		Döküm Kebi+Vida	T3 32907
				Döküm Kebi	T0 32907
				Abutment Vidası	T3 16001

↳ Ölçü Parçaları

	Ti Gr5	● 5.0	2.0	Açık Ölçü (HEX)	T3 4940
			2.0	Açık Ölçü (NO-HEX)	T3 4941
	Ti Gr5	● 5.0	2.0	Kapalı Ölçü Parçası	T3 4940-1

↳ Analoglar

	Paslanmaz Çelik	● 4.5		Ø 3.4/Ø 3.8/Ø 4.2 implant için	T3 4520
				● 5.5	Ø 5.0 implant için



Paket İçeriği

Universal Ti-Base Döküm Dayanaklar, döküm tekniği ile kişiyi özel üst yapı tasarlayan hekimler ve laboratuvarlar için tasarlanmıştır. TiGr5 malzemeden üretilmiştir. Tek dış için Hex ve çoklu dış uygulamaları için No-Hex seçenekleri mevcuttur. Bir adet beyaz renkli burn-out kep ve iki adet T3 16001 vida ile sunulmaktadır.

T3 protez

Kişiye Özel
Çözümler


T3

Ürün Görself	Materyal	Protetik Platform Ø (mm)	Diş Eti Yüksekliği GH (mm)	Açıklama/Ad	Kod
--------------	----------	--------------------------	----------------------------	-------------	-----


↳ Cad-Cam NucleOSS Ti-Base

	Ti Gr5	● 5.0	0.9	Çoklu Diş Uygulamaları No-Hex	T3 32806
			0.9	Çoklu Diş Uygulamaları Hex	T3 32807


↳ Tarama Gövdesi

	PEEK	● 4.2		İmplant- Analog Üstünden	T3 32897
--	------	-------	--	--------------------------	----------

↳ Cad-Cam Cerec®

	Ti Gr5	● 5.0	0.9	Ti-Base ve Tarama Postu	T3 32803
	PP	—		Tarama Postu	T0 32949

↳ Multi Unit CAD-CAM

	Ti Gr5/PEEK	● 5.0		Tarama Parçası (NO-HEX)	T0 32033
				Ti-Base Dayanak (NO-HEX)	T0 32811

Dijital platform kullanıcıları için NucleOSS farklı CAD/CAM çözümleri sunmaktadır.



Paket İçeriği



Paket İçeriği



Paket İçeriği

Ti-Base üzeri simante tek diş ve çoklu diş çözümleri yanı sıra Multi Unit vidalı üst yapılar için CAD-CAM çözümleri mevcuttur. Hex ve No-Hex seçenekleri bulunmaktadır. TiGr5 malzemeden üretilmiştir. Dayanaklar, abutment vidası ve ile paketlenmiştir.

T3 protez

Hareketli
Protez Çözümler

Ürün Görseli	Materyal	Protetik Platform Ø (mm)	Diş Eti Yüksekliği GH (mm)	Açıklama/Ad	Kod
--------------	----------	--------------------------	----------------------------	-------------	-----

↳ Topuz Dayanak

	Ti Gr5	● 5.0	1.5		T3 5030
			3.0		T3 5031

↳ Topuz Abutment Üstü Ölçü Parçası

	Ti Gr5	—		Ölçü Parçası	TO 32615
	Paslanmaz Çelik		● 3.5		Analog

↳ Yardımcı Parçalar

	Silikon+Ti Gr5	—		Metal Yüzük & Silikon	TO 5200
	Silikon			Silikon Halka	TO 4500-3
				Ölçü Parçası Silikonu	TO 4500-18



Paket İçeriği

Hareketli total protez tedavilerinde farklı diş eti yükseklikleri ile kullanıcılara topuz dayanak çözümleri sunulmaktadır. TiGr5 malzemeden üretilmiştir. Topuz dayanaklar metal yüzük ve silikon halka ile birlikte paketlenmiştir.

T3 protez

Hareketli
Protez Çözümler



Ürün Görself	Materyal	Protezik Platform Ø (mm)	Diş Eti Yüksekliği GH (mm)	Açıklama/Ad	Kod
--------------	----------	--------------------------	----------------------------	-------------	-----

› Equator® Dayanak

	Ti Gr5	● 5.0	1.5		T3 5070
			3.0		T3 5071
Paket İçeriğidir	Ti Gr5			Metal Yuva	CA008
				Şeffaf/Standart	CN051
	Silikon			Pembe/Yumuşak	CN052
				Siyah/Laboratuvar	CN068

› Equator® Abutment Üstü Ölçü Parçası

	Ti Gr5			Ölçü Parçası	044CAIN
	Paslanmaz Çelik			Analog	144AE

› Yardımcı Parçalar

				Sıkma Anahtarı (Raşet)	774CHE
	Paslanmaz Çelik			Motor Sıkma	760CE
				Yerleştirme ve Çıkarma Kolu	485IC



Paket İçeriği

Equator® Abutment Rhein 83 'ün te scilli markasıdır. areketli total protez tedavilerinde farklı diş eti yükseklikleri ile kullanıcılara Equator dayanak çözümleri sunulmaktadır. TiGr5 malzemeden üretilmiştir. Equator® dayanaklar, metal kep, standart kep, yumuşak kep ve laboratuvar kebi ile birlikte paketlenmiştir.

güvenli cerrahi

T3 Cerrahi ve
Protez Seti

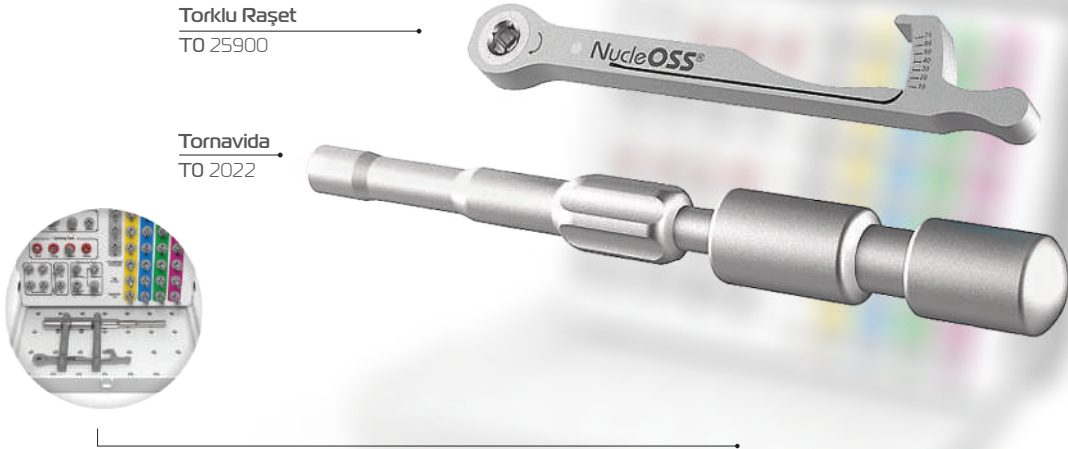
T3

CRH-105-1

T3 cerrahi seti; cerrahi frezler ve sıkma parçalarının bulunduğu, hareketli orta raf ve torklu raşetle diğer el aletlerinin bulunduğu alt bölüm olmak üzere, iki bölümden oluşur.

Cerrahi frezler yüksek kalitede paslanmaz çelikten üretilmekte, ısıtım işlemi gördükten sonra bileme teknikleri kullanılarak, uzun ömürlü bir kesiciliğe sahip olmaktadır.

Kompakt ve kullanışlı tasarımıyla, klinik otoklav cihazlarında parçalar kutusundan çıkarılmak zorunda kalmadan, tek parça halinde steril edilebilir.



Torklu Raşet
TO 25900

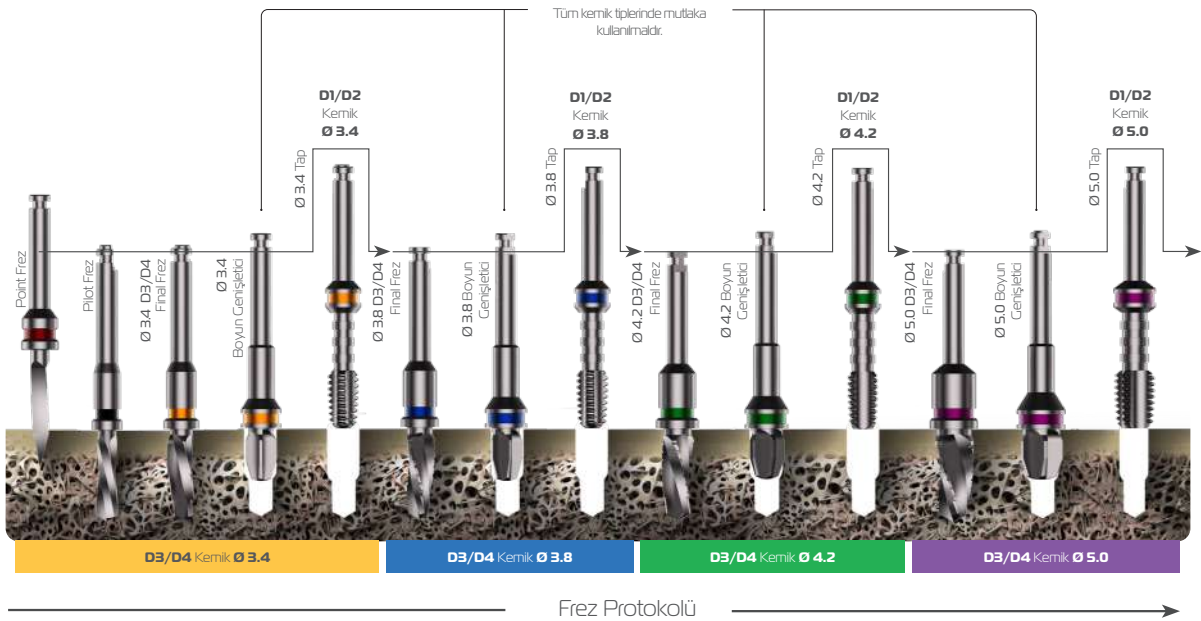
Tornavida
TO 2022

Tüm parça tanımları, kullanım amaç ve yöntemleri ile ilgili bilgiler T3 cerrahi kılavuzda yer almaktadır.

güvenli cerrahi

T3 Frez
Protokolü

T3



Daha detaylı bilgi için lütfen cerrahi
kullanım klavuzuna bakınız.

A series of 20 horizontal dotted lines spanning the width of the page, intended for writing or drawing.

