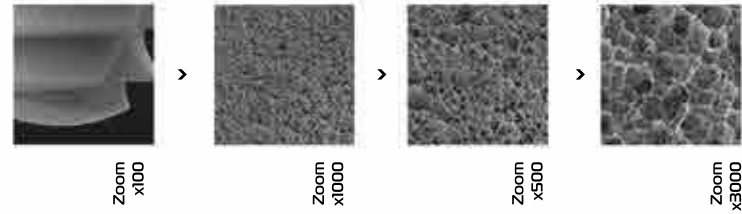


Eşsiz Temiz Yüze



Onaylanmış
Maxicell
Yüze

> Etkin Platform
Switch

> Vida-Abutment
Bağlantı

Bağlantı M2 vida ile sağlanır.
Vida 30 Ncm ile sıkılmalıdır.

> Hexagonal
Internal
Bağlantısı



> Kesme
Yüzeyleri

İmplantın yerleştirilmesi
sirasında yuvaya daha
sağlam ve hasarsız bir
şekilde ilerlemesini sağlar.

> Reversbuttres
Diş Profili

Üstyapı seçenekleri

Simante Çözümler



Vidalı Çözümler



Kişiyeye Özel Çözümler



Hareketli Protez Çözümler



Yardımcı Parçalar



Farklı ve geniş protetik
özellikte, diş eti yüksekliğine
sahip abutment
seçeneği.



Yeni ergonomik cerrahi set

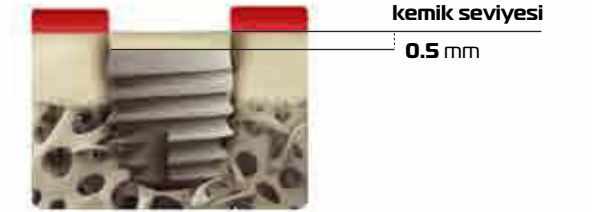
T5 cerrahi set; cerrahi frezler ve protez el aletlerinin bulunduğu hareketli orta raf, torklu raset ve tornavida sıkma aletlerinin bulunduğu alt bölüm olmak üzere iki bölümden oluşur.

Cerrahi set; frezler, paralel pinler, hex anahtarları ve diğer el aletlerinden oluşmaktadır. Cerrahi frezler yüksek kalitede paslanmaz çelikten üretilmekte ve ısı işlemi gördükten sonra bileme teknikleri kullanılarak uzun ömürlü bir kesiciliğe sahip olmaktadır.

Kompakt ve kullanışlı tasarımıyla, klinik otoklav cihazlarında parçaları kutusundan çıkarılmadan tek parça halinde steril edilebilir.



frez protokolü
Ø 5.5 implant için



Cerrahi frezin kemikte açtığı yuva, boyun bölgesindeki sağlıklı kemik oluşumunu arttırmak için implant boyundan **0,5 mm** daha uzundur.

➤ Detaylı bilgi için lütfen cerrahi kullanım klavuzunu okuyunuz.

T5, tasarımı sayesinde, dikey yönde kemik kaybı fazla olan vakalarda kolay ve pratik çözümler sunar.



NucleOSS T5 implantlar hexagonal iç bağlantısı sayesinde; üst yapıları 60° rotasyonla 6 farklı indekste yerleştirme imkanı verir.

