



Şanlılar Tıbbi Cihazlar Medikal Kimya San. Tic. Ltd. Şti.

10018 Sk. No:7 İTOB Organize Sanayi Bölgesi 35477, Menderes - Tekeli/İZMİR

T. +90 232 799 03 04 | F. +90 232 799 03 06 | E. info@nucleoss.com

yenilikçi vizyon



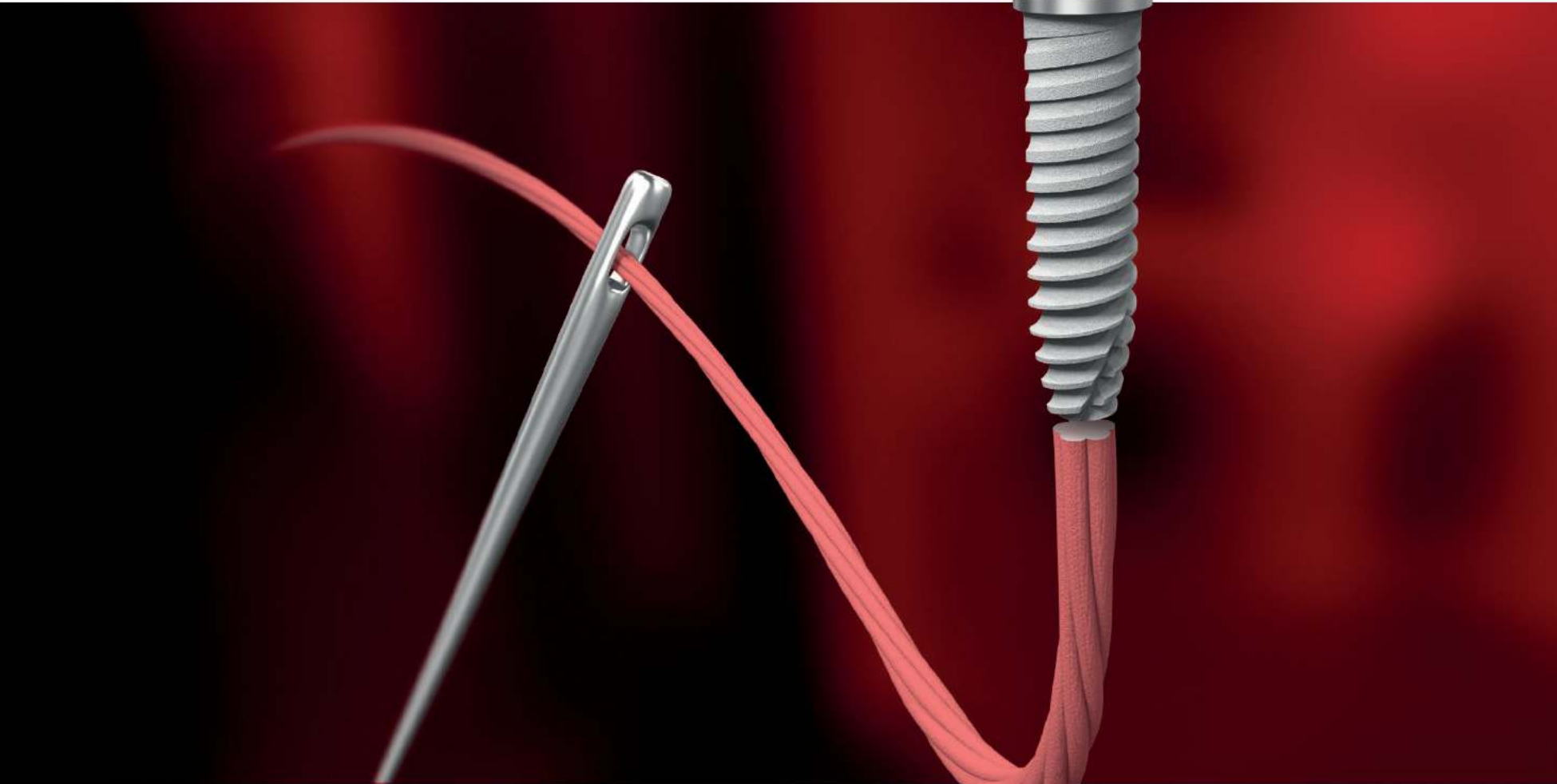
f | @ | t | v | in | nucleoss.com

SLIM**ex**

ekstra ince  
**ekstra sađlam**

ŞUBAT 2021 **TR** | REV.0.1

Ø.3.0



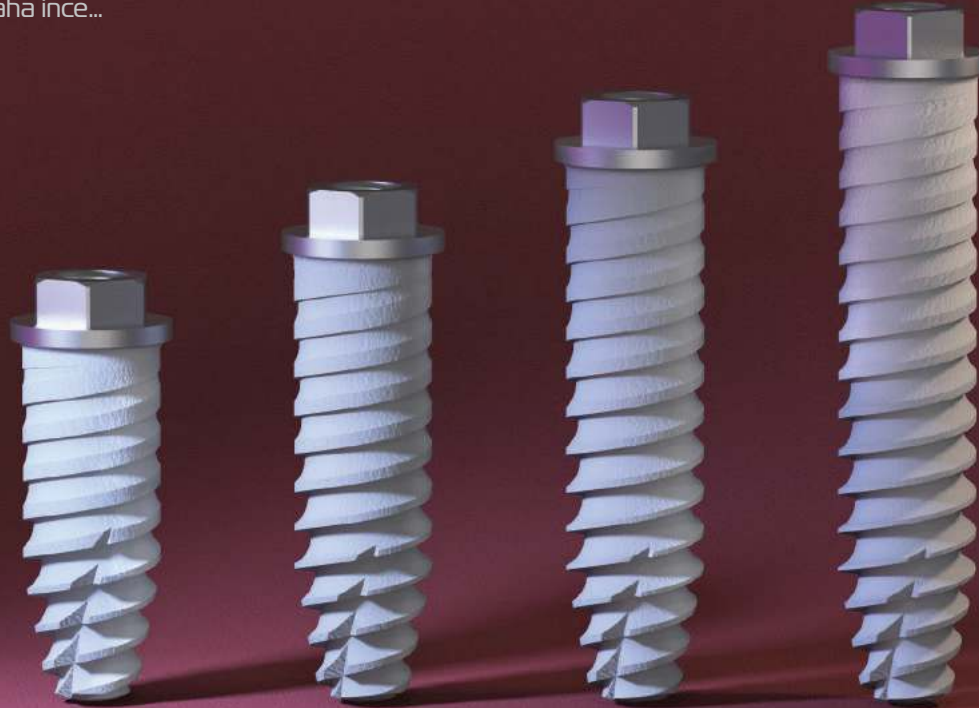
Nucle**OSS**<sup>™</sup>

NucleOSS ürün ailesinin yeni üyesi Slimex implant özellikle kemik kalınlığının yetersiz olduğu dar kretlerde siz değerli hekimlerimize ince ve sağlam çözümler sunar.

External tasarımı sayesinde güçlü ve güvenilir bir yapıya sahip olan Slimex kendine özgü geniş üst yapı seçenekleri ile tüm protez tedavilerine cevap verir.

Onaylanmış eşsiz Maxicell yüzeyi Slimex implantlarda güvenli ve yüksek sağkalım oranı sunar.

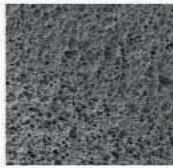
Slimex implant ile artık daha ince...



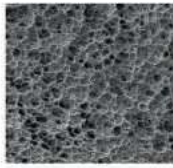
# NEDEN SLIMex?



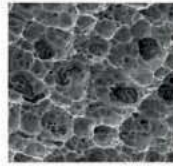
Zoom  
x100



Zoom  
x1000



Zoom  
x1500



Zoom  
x3000

Eşsiz  
Temiz  
Yüzey

## > Hexagonal External Bağlantısı



Slimex implantları hexagonal external bağlantısı sayesinde üst yapıları 60° rotasyonla 6 farklı indekste yerleştirme imkanı verir.

## > Çift Sarmal

Çift sarmal (double thread) vida adımı sayesinde implant açılan yuvaya daha hızlı ve daha az tur sayısında yerleşir.

## > Güçlü Yan Duvar



## > Ø 3.0 Çapı

Dar kreter için  
Ø3.0 implant çapı.

## > Kesme Yüzeyleri

İmplantın yerleştirilmesi sırasında yuvaya daha sağlam ve hasarsız bir şekilde ilerlemesi sağlar.

## > Maxicell Yüzey

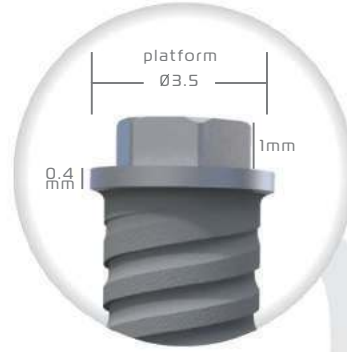
Onaylanmış temiz  
hidrofilik eşsiz yüzey.

Onaylanmış  
Maxicell  
Yüzey

SLIM**ex**

# implantlar

Slimex implant dört farklı boy seçeneği sunar.



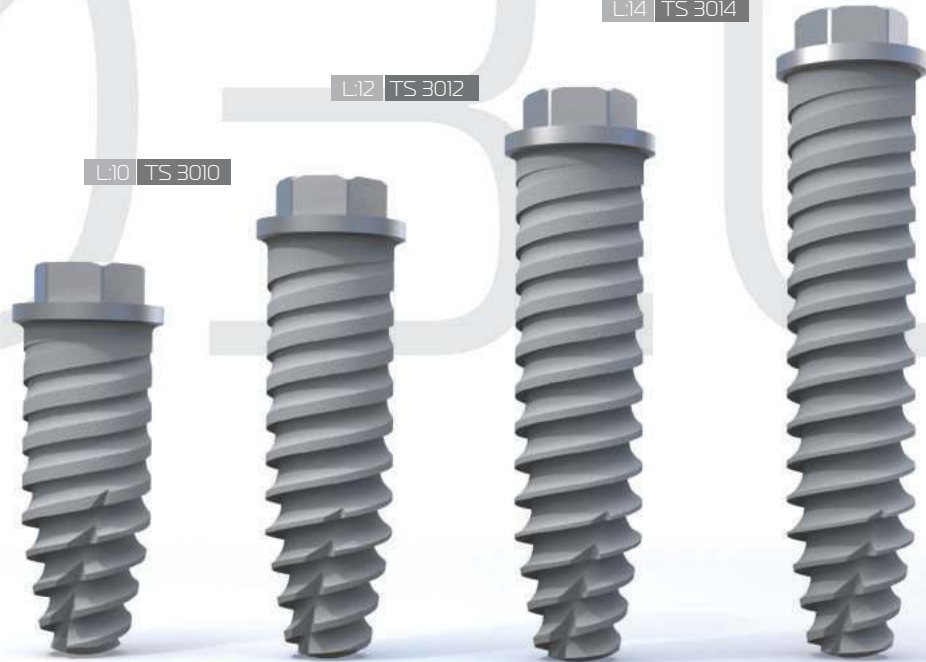
Ø3.0

L08 TS 3008

L10 TS 3010

L12 TS 3012

L14 TS 3014



# ürün paketi

Slimex implant; termoform ve sızdırmaz steril tüpün içinde konfor kep, ölçü kebi, abutment vidası ve standart abutment ile birlikte sunulmaktadır.



Konfor Kep

TS 42002



Konfor Kep

TS 42001



Ölçü Kebi

TO 32909



Abutment Vidası

TS 18000

3'ü paket içerisinden çıkmaktadır.

- Kilitli Steril Tüp Kapağı
- Askı Kapağı
- TiGr-5 Taşıyıcı Parça
- Abutment (Gh:2)
- İmplant Gövde
- Taşıyıcı Askı



## üst yapılar

## › SİMANTE ÇÖZÜMLER

Düz ve Açılı Dayanaklar

GH 0.6 » TS 42003  
GH 1.6 » TS 42004  
GH 2.6 » TS 42005  
GH 3.6 » TS 42006GH 1 » TS 42007  
GH 2 » TS 42008  
GH 3 » TS 42009  
GH 4 » TS 42010

## › VIDALI ÇÖZÜMLER

GH 1.5 » TS 47000  
GH 2.5 » TS 47001  
GH 4.5 » TS 47002Konfor Kep  
T6 32915Okluzal Vida  
T6 16009

Ölçü Kebi

T6 32909

Abutment  
Vidası

T6 18000

Açık Kaşık  
Ölçü Vidası

T6 18002

Açık Ölçü  
Parçası

T6 32606

Kapalı Ölçü  
Parçası

T6 32603



Ölçü Kebi

T6 32912



Analog

T6 32206

Yardımcı Parçalar

Geçici  
Dayanak

T6 32916

Ölçü  
Parçası

T6 32614

Ölçü  
Parçası

T6 32613

Geçici  
Dayanak

T6 32919

Ölçü  
Parçası

T6 32617

Ölçü  
Parçası

T6 32616

Ti - Base  
Dayanak

T6 32813

Tarama  
Parçası

T6 32037

Döküm  
Kebi

T6 32917



Analog

T6 32207

Çoklu Diş (NO HEX)

Geçici  
Dayanak

T6 32919

Ölçü  
Parçası

T6 32617

Ölçü  
Parçası

T6 32616



Ti - Base

T6 32814

Tarama  
Parçası

T6 32038

Döküm  
Kebi

T6 32918



Analog

T6 32208

Tek Diş (HEX)

› KİŞİYE ÖZEL ÇÖZÜMLER

Döküm Dayanaklar



Döküm Kebi (NO HEX) **TS 35000**  
 Döküm Kebi (HEX) **TS 35001**  
 Abutment Vidası **TS 18000**

CAD-CAM Dayanaklar



GH 0.6 (NO HEX) **TS 40012**  
 GH 2.4 (NO HEX) **TS 40013**  
 GH 0.6 (HEX) **TS 42014**  
 GH 2.4 (HEX) **TS 42015**

› HAREKETLİ PROTEZ ÇÖZÜMLER

Topuz Dayanaklar



GH 1.5 » **TS 45003**  
 GH 2.5 » **TS 45004**  
 GH 4.5 » **TS 45005**

Equator Dayanaklar



GH 1.5 » **TS 45000**  
 GH 2.5 » **TS 45001**  
 GH 4.5 » **TS 45002**

Yardımcı Parçalar



Açık Kaşık Ölçü Vidası **TS 18002**  
 Açık Ölçü Parçası **TS 32606**  
 Kapalı Ölçü Parçası **TS 32603**  
 Ölçü Kebi **TO 32912**  
 Analog **TS 32206**

CAD-CAM Yardımcı Parçalar



T6 Multiunit Dijital Analog **TS 32210**  
 Dijital Analog Vidası **TS 2015**  
 Slimex Dijital Analog **TS 32209**  
 Tarama Parçası **TS 42011**  
 Abutment Vidası **TS 18000**

Yardımcı Parçalar



Ölçü Parçası **TO 32615**  
 Analog **TO 4521**  
 Metal Yüzük Silikon **TO 5200**

Yardımcı Parçalar



Yerleştirme ve Çıkarma Kolu **485 IC**  
 Sıkma Anahtarı (Raşet) **774 CHE**  
 Motor Sıkma **760 CE**  
 Analog **144 AE**  
 Ölçü Parçası **044 CAIN**



Metal Yuva **CN 008**  
 Şeffaf **CN 051**  
 Pembe Standart **CN 052**  
 Siyah Laboratuvar **CN 044**



## cerrahi set

SLIMex implant cerrahi ve protez aşamalarında T6 standart ve T6 torq cerrahi setleri kullanılır.



CRH-109  
T6 Standart  
Cerrahi  
Set



TO 2008

TO 2005-1

TO 2006-1



CRH-115  
T6 torq  
Cerrahi  
Set



T6 standart ve T6 torq  
cerrahi setlerinde SLIMEX taşıma ve sıkma  
parçaları yer alır.

## CRH-109 CRH-115 Cerrahi ve Protez Setleri

Cerrahi set; frezler, paralel pinler, boyungeniştiriciler, hex anahtarları ve aletlerinden oluşmaktadır.



**Dikkat:** Taşıma sıkma parçalarının uç kısımlarında kırmızı silikon halka implantın taşıma esnasında düşmesini engeller. Bu nedenle kullanmadan önce silikon halkanın yerinde ve hasarsız olduğundan emin olunuz.



### O-Ring Dayanak Sıkma

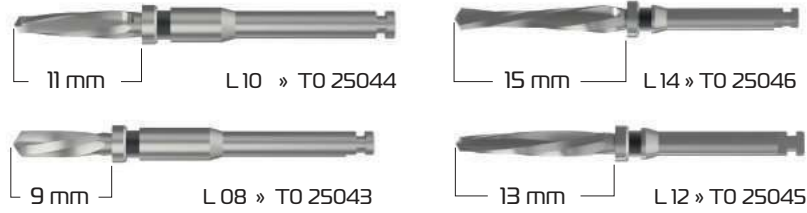
O-ring dayanak sıkma parçası implantın eksternal hex bağlantısı ile uyumlu olup implant yerleştirildikten sonra kullanılabilir.



# güvenli cerrahi

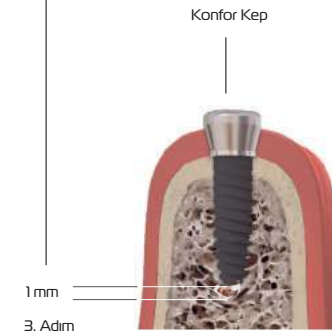
## SLIMex Frez Protokolü

### NucleOSS Pilot Frezleri



Frez boyu implant boyundan 1mm daha uzundur. Cerrahi planlamada bu durum dikkate alınmalıdır.

Açılan yuvaya uygun implant yerleştirilir, ve paketten çıkan konfor kep kullanılır.



# mekanik özellikler

## Hammadde

NucleOSS, implantlarında hammadde olarak soğuk çekme işleminden geçirilerek mukavemeti yaklaşık %17 artırılmış Grade 4 saf Titanyum kullanmaktadır. Tüm abutment ve vidalar için Titanyum Grade5 (Ti6Al4V) malzeme kullanılmaktadır.



639 MPa → 749 MPa  
%17

NucleOSS Slimex implantların yorulma testi, ISO 14801:2016 'Kemik içi diş implantları için dinamik yükleme deneyi' standardına göre ENDOLAB Mechanical Engineering GMBH firması tarafından gerçekleştirilmiştir.



## Statik Test

Numune	Maksimum Basma Kuvveti	Maksimum Eğilme Momenti
1,1	431	2,371
1,2	430	2,363
1,3	428	2,354
Mean	430	2,363
SD	2	8

Uygulanan testler sonucunda Slimex implantların Statik Basma Kuvveti 430 N Maksimum Eğilme Momenti ise 2363 Nmm olarak ölçülmüştür.

## Yorulma Testi

Numune	Çevrim Sayısı	Sonuç
2.1	5.000.000	Hasar Yok
2.2	5.000.000	Hasar Yok
2.3	5.000.000	Hasar Yok

Yorulma testi sonucunda NucleOSS Slimex 3,0 çaplı implantta yapılan yorulma testinde implantın 5 000 000 döngüyü herhangi bir hasar oluşmadan tamamladığı görülmüştür. Bu değer, ENDOLAB firmasının veri tabanında bulunan diğer benzer dental implantlar ile karşılaştırılmış ve mukavemetinin yeterli olduğu onaylanmıştır.