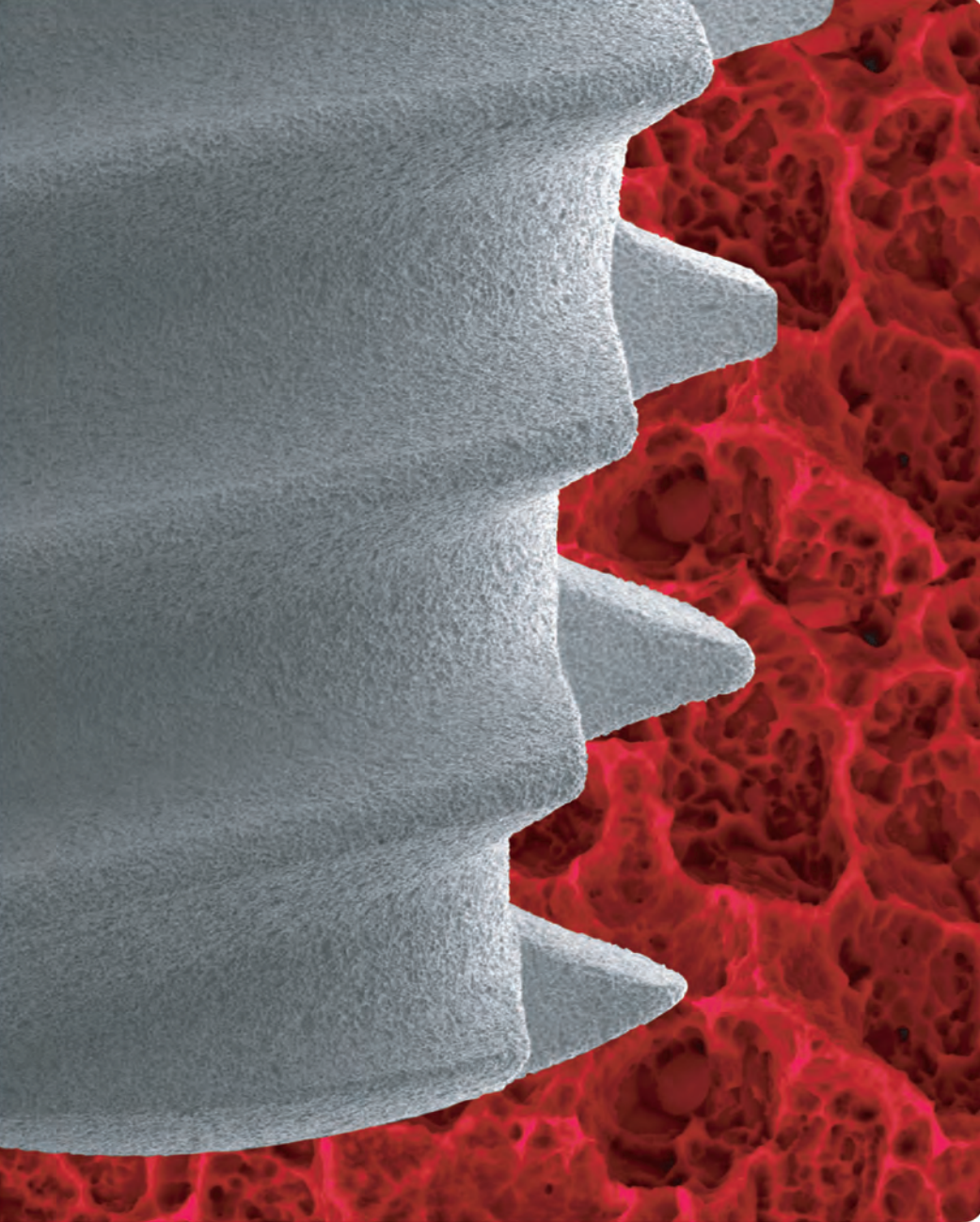


2026 MART | TR

NucleOSS™

Ürün kataloğu



REV: 05



Değerli Diş Hekimi

NucleOSS markasının üreticisi olan Şanlılar Ltd. Şti. 2001 yılında İzmir’de kurulmuş ve Türkiye’nin ilk dental implantını üretmiştir. İlk günkü heyecan, titiz AR-GE çalışmaları ve bilgi birikiminin ışığında, dünya standartlarındaki hassas üretim protokollerini benimseyerek, sizler için daha yenilikçi ve kullanıcı dostu ürünler üretmeye devam etmekteyiz. Operasyon kalitesini yükseltmek ve daha konforlu tedavi süreçleri sağlamak için, kaliteli ve yenilikçi ürünler tasarlamakta, geliştirmekte ve sizlerle buluşturmaktayız.

Diş hekimlerinin etik bir çerçeve içerisinde implantla ilgili fikirlerini, çalışmalarını, bilgilerini paylaşabilecekleri bir platform oluşturmak ve dolayısı ile implantoloji alanının gelişimine katkı sağlamak amacıyla TFI (Together for Implantology) akademiyi kurduk. NucleOSS olarak, şeffaf, etik, ilkel yönetimle güvenilir, kaliteli ve müşteri odaklı üretimi benimsemekteyiz.

İlerlemenin ve büyümenin birinci koşulu olarak; değişime açık ve yenilikçi yaklaşımımız çerçevesinde her gün daha fazla çalışmaktayız. İnsana değer veren yönetim ve üretim anlayışımızla, yeni ürünler tasarlıyor, sürekli değişiyor ve geliyoruz. Destekleriniz sayesinde Büyüyoruz... Büyüyoruz...



Salih ŞANLI
Kurucu Başkan

Katalog İeriđi

NucleOSS Genel Bilgi

03

T6 Standard ve T6 Torq İmplantlar
Kemik Seviyeli İmplant

06

Slimex İmplant
Kemik Seviyeli İmplant

50

Temiz Yüzey Sertifikası

alan tek Türk implant üreticisi



NucleOSS olarak, Clean Implant Foundation tarafından verilen 'Temiz Yüzey Sertifikası' 2023'ten 2025'e kadar uzatılmıştır. Bu sertifika, implantlarımızın yüksek hijyen standartlarına uygunluğunu onaylamaktadır.

MDR (EU) CERTIFICATE



NucleOSS, İmplantları, Üstyapıları ve Cerrahi Aletleri içeren ürün gamı ile (MDR) sertifikasyon sürecini başarıyla tamamlayan ilk yerli implant üreticisi olmuştur.

Bilimsel Desteğimiz



TFI, NucleOSS implantın kurduđu araştırma, geliştirme ve eğitim organizasyondur. Diş hekimlerine etik bir çerçeve içerisinde implantla ilgili fikirlerini, çalışmalarını, bilgilerini paylaşabilmelerini ve implantoloji alanının gelişimine katkı sağlamayı amaçlar.



Dental implant uygulaması yapan klinisyenler, dental implant ile ilgilenen araştırmacılar ve bu konuda çalışan istekli firmaların bilimsel, sektörel ve klinik bilgilerini paylaşabilecekleri ve bu paylaşım sonucunda farklı bakış açıları kazanabilecekleri bir platformdur.

TFI üyesi olabilmek için diş hekimi olmak yeterlidir. NucleOSS® firmasının finans desteği sayesinde üyelik ücretsizdir.



Genel Bilgi

Ürün Etiket Bilgileri



İmplant çapının ve uzunluğunun renk kodlu etiketi



Etiketler ortak bilgiler içermektedir.

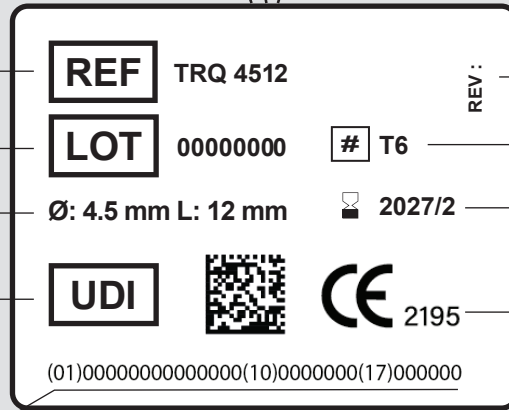
Ürün Katalog Numarası

Ürün Lot Numarası

İmplantın Çapı

Benzersiz Cihaz Tanımlama Sistemi

(01) - Seri Numarası
(10) - LOT Numarası
(17) - Son Kullanma Tarihi



Etiket Revizyon Numarası

Model

Son Kullanma Tarihi

CE Logosu ve CE Belgelendirme Kuruluşuna ait Numara



Modern ve estetik
detaylarla tasarlanan
T6 kemik seviyeli
implant



Kemik Seviyeli Implant

bir implanttan **fazlası**

Modern ve estetik detaylarla tasarlanan T6 kemik seviyeli implant; güvenli cerrahi protokolü sayesinde hekime ve hastaya konforlu cerrahi süreci sunar.

Geniş üst yapı yelpazesi ile hastanıza cesur gülüşler kazandırır. Gülümseten tasarımları, ileri düzeydeki dayanım gücü hastanızın özgüvenini tazeler...

T6 implantın Standard ve Torq serileri ortak üst yapıya sahiptir.



Simante Çözümler ◀



Vidalı Çözümler ◀



Hareketli Protez Çözümler ◀

ortak

Geniş üst yapı seçenekleri ile tüm endikasyonlara çözümler sunar.





Her kemikte, hemen
ve erken yüklemeler
için yeni çözüm
ortağınız

resital **başlıyor**

Kemik Seviyeli İmplant

NucleOSS, 20 yıllık AR&GE tecrübesi ve uzman hekimlerin desteğiyle hemen ve erken yükleme için özel olarak geliştirdiği T6 torq implantı siz hekimlerin kullanımına sunar. T6 Torq implant, kesici ve derin diş profili sayesinde kemik dokusu ile güçlü bir mekanik tutunma sağlar.

Tüm kemik tiplerinde hemen ve erken yükleme için gerekli yüksek ISO değerlerinin elde edilmesini sağlar. Ortak iç yapısı sayesinde T6 Standard implant ile kanıtlanmış gücünü sürdürmekte ve tüm T6 üst yapılarını ortak kullanmaktadır.

Yine onaylanmış Maxicell yüzeyi T6 torq implantlarda güvenli ve yüksek sağkalım oranı sunar. Kendine özgü cerrahi seti hekimlerimizin tüm ihtiyaçlarını karşılayarak hassas, rahat ve sorunsuz şekilde cerrahi ve protez süreçlerini destekler.

üst yapılar

Tüm implant çapları için ortak bağlantı.



► Kişiyeye Özel Çözümler
Klasik döküm yöntemi



► Kişiyeye Özel Çözümler
Dijital CAD-CAM Çözümler



► Geçici Parçalar (PEEK+Titanyum)



T6 standard

İmplant
Özellikleri



> Çift Sarmal (Double Thread)

Çift sarmal (double thread) ve reverse buttress vida adımı sayesinde implant, hazırlanan yuvaya daha hızlı ve daha az tur sayısında yerleşir.

> Ortak

Internal - HEX
Derin İç Bağlantı
(T6 torq / T6 standard)

> Kemik Toplanma Alanı

İmplant boyunca uzanan
kemik toplanma alanı

> Güvenli

Yuvarlatılmış
Uç Bölge



> Açılı Yüzey

Yanal ve aksiyal bölgeleri sönümllemek için 20°'lik açılı temas yüzeyi.

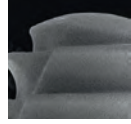
> Güçlü Yan Duvar

> Mikro Yivler

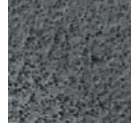
> Kesme Yüzeyleri

> Etkin Platform Switch

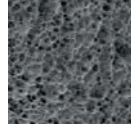
Zoom
x100



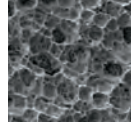
Zoom
x1000



Zoom
x1500



Zoom
x3000



Eşsiz
Temiz
Yüzey

Onaylanmış
Maxicell
Yüzey



NucleOSS T6 Standard implant 17 farklı çap/boy seçeneği

T6 torq

İmplant
Özellikleri

T6
torq

> Çift Sarmal (Double Thread)

Çift sarmal (double thread) ve "V" yapısı sayesinde daha hızlı ve agresif yükleme sağlar. Kemik ile implant temas alanını artırır.

> Ortak

Internal - HEX
Derin İç Bağlantı
(T6 torq / T6 standard)

> Kemik Toplanma Alanı

İmplant boyunca uzanan
kemik toplanma alanı

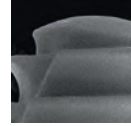
> Etkin Platform Switch



> Açılı Yüzey

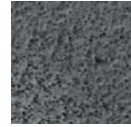
Yanal ve aksiyal bölgeleri sönmölemek için 20°lik açılı temas yüzeyi.

Zoom
x100



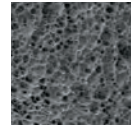
> Güçlü Yan Duvar

Zoom
x1000



> Kesme Yüzeyleri

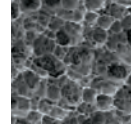
Zoom
x1500



> Güvenli

Yuvarlatılmış
Uç Bölge

Zoom
x3000



Onaylanmış
Maxicell
Yüzey

Eşsiz
Temiz
Yüzey



27 Farklı çap/boy seçeneği

NucleOSS T6 Standard ve T6 TorQ implantlar internal-hex bağlantısı sayesinde; üst yapıları 60° rotasyonla 6 farklı indekste yerleştirme imkanı verir.





T6 standard

İmplant
Gövdeleri





Ø 3.5





İmplant Kapağı	>	T6 32150
Boy		Ürün No
8 mm	>	T6 3508
10 mm	>	T6 3510
12 mm	>	T6 3512
14 mm	>	T6 3514
17 mm	>	T6 3517

Ø 4.1

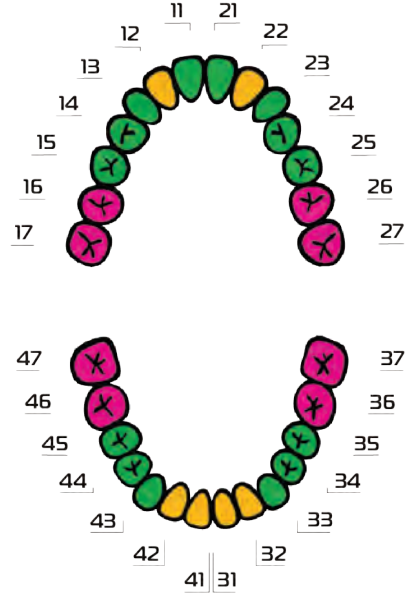


İmplant Kapağı	>	T6 32151
Boy		Ürün No
6,5 mm	>	T6 41065
8 mm	>	T6 4108
10 mm	>	T6 4110
12 mm	>	T6 4112
14 mm	>	T6 4114
17 mm	>	T6 4117

Ø 4.8



İmplant Kapağı	>	T6 32152
Boy		Ürün No
6,5 mm	>	T6 48065
8 mm	>	T6 4808
10 mm	>	T6 4810
12 mm	>	T6 4812
14 mm	>	T6 4814
17 mm	>	T6 4817



Çap & Boy Seçimi Önerileri:

Yandaki şekilde T6 Kemik Seviyeli İmplantın çaplarına göre tavsiye edilen kullanım bölgeleri gösterilmektedir. Tedavi ve implant seçimi için klinisyen; hastayı, vakayı ve amaçlanan final restorasyonu cerrahi öncesi değerlendirmelidir. Belirtilen bölgeler dışında kullanımlar klinisyen tercihi ve sorumluluğundadır.

Bütün T6 implant kapaklarının şekil ve boyutları aynıdır. İmplant çaplarını belirlemek için farklı renklerle kodlanmıştır.

NucleOSS İmplant Sistemi, güvenli ürün, kaliteli üretim ve kullanım kolaylığı ilkelerinin ışığında etkili çözümler sunmayı hedefleyen, kullanıcı dostu bir sistemdir.

T6 torq

İmplant
GövdeleriT6
torq

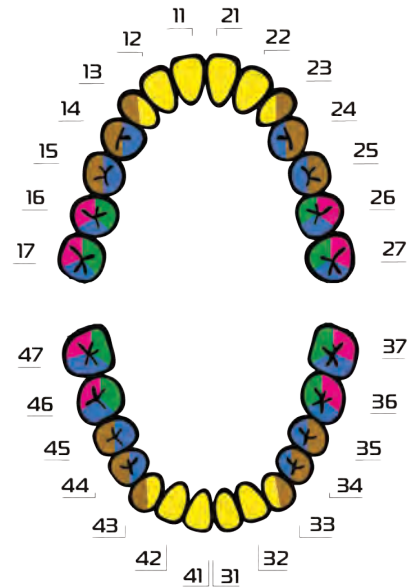
İmplant Kapağı	>	T6 32150
Boy		Ürün No
8 mm	>	TRQ 3508
10 mm	>	TRQ 3510
12 mm	>	TRQ 3512
14 mm	>	TRQ 3514
17 mm	>	TRQ 3517

İmplant Kapağı	>	T6 32151
Boy		Ürün No
6.5 mm	>	TRQ 50065
8 mm	>	TRQ 5008
10 mm	>	TRQ 5010
12 mm	>	TRQ 5012
14 mm	>	TRQ 5014
17 mm	>	TRQ 5017

İmplant Kapağı	>	T6 32158
Boy		Ürün No
6.5 mm	>	TRQ 40065
8 mm	>	TRQ 4008
10 mm	>	TRQ 4010
12 mm	>	TRQ 4012
14 mm	>	TRQ 4014
17 mm	>	TRQ 4017

İmplant Kapağı	>	T6 32152
Boy		Ürün No
6.5 mm	>	TRQ 60065
8 mm	>	TRQ 6008
10 mm	>	TRQ 6010
12 mm	>	TRQ 6012

İmplant Kapağı	>	T6 32157
Boy		Ürün No
6.5 mm	>	TRQ 45065
8 mm	>	TRQ 4508
10 mm	>	TRQ 4510
12 mm	>	TRQ 4512
14 mm	>	TRQ 4514
17 mm	>	TRQ 4517



Çap & Boy Seçimi Önerileri:

Yandaki şekilde T6 Torq kemik seviyeli implantın çaplarına göre tavsiye edilen kullanım bölgeleri gösterilmektedir. Tedavi ve implant seçimi için klinisyen; hastayı, vakayı ve amaçlanan final restorasyonu değerlendirmelidir. Belirtilen bölgeler dışında kullanımlar klinisyen tercihi ve sorumluluğundadır.

genel bilgi

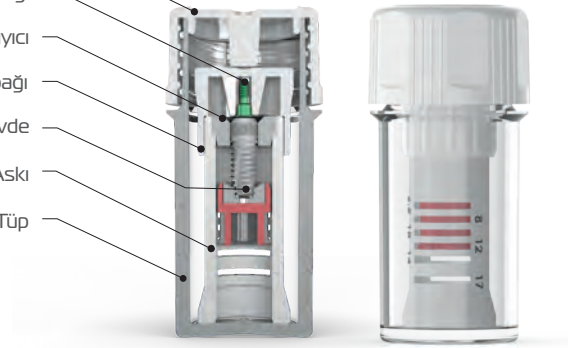
Paket İçeriği



T6 Torq ve Standard implantları tyvek ve sızdırmaz steril tüpün içinde implant kapağıyla birlikte sunulmaktadır.



- Kilitli Steril Tüp Kapağı
- İmplant Kapağı
- Titanyum Taşıyıcı
- Askı Kapağı
- İmplant Gövde
- Taşıyıcı Askı
- Steril Tüp



Tüp kapağı açılır ve taşıyıcı askı steril eldiven yardımıyla steril örtüye bırakılır.



Taşıyıcı kapağı yukarı bakacak şekilde baş ve işaret parmakları yardımıyla tutulur, yine diğer elin baş ve işaret parmakları yardımı ile yavaş bir şekilde çevrilerek yukarı doğru çekilir.

Taşıyıcının kapağı açıldıktan sonra implant serbest hale geçer, bu nedenle taşıyıcı asla 60 dereceden fazla eğilmemelidir. Aksi takdirde implant yerinden çıkarak düşebilir.



Tornavida



Raşet



Motor

genel bilgi

İmplant
Taşınması



Taşıma ve Sıkma Parçası

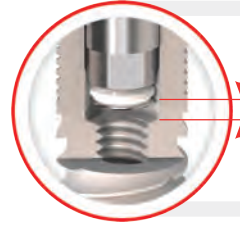
İmplantı steril tüpten hasta ağızına taşıırken, taşıma ve sıkma parçası implant yuvasına TAM ve DOĞRU POZİSYONDA oturmalıdır.

Doğru takılan
taşıma sıkma
parçası



Aksi takdirde taşıma parçası yeterli teması sağlayamadığı için implant düşebilir veya implantın hex yatağını bozabilir.

Yanlış takılan
taşıma sıkma
parçası

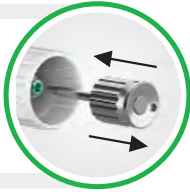


*Sayfa 34-35'de gösterilen D1/D2/D3/D4 kemikte frez protokolü mutlaka uygulanmalıdır.

İmplant Kapağı Taşıma

İmplant kapağını askıdan alırken; hex anahtarı kapağa tam olarak yerleştirilir ve aynı eksende **SAĞA SOLA ÇEVİRMEYEN** geri çekilir.

Doğru



Yanlış





Geniş üst yapı
yelpazesi ile
hastanıza cesur
gülüşler kazandırır.

T6 Standard ve T6 Torq ortak
üst yapılar kullanılmaktadır.

ortak üst yapılar

Dayanak Uyumlu İyileştirme Başlığı Seçim Tablosu	
Dayanak (h)	İyileşme Başlığı (h)
1.0 mm	2.0 mm
2.0/3.0 mm	4.0 mm
4.0/5.0 mm	6.0 mm

Sinüs Kapakları	Protetik Platform Ø (mm)	Kemik Seviyesi H (mm)	Kod
	5.5	0.5	T6 32154
		0	T6 32155
		1.0	T6 32156
	6.5	0	T6 32159
		0.5	T6 32160
		1.0	T6 32161

İmplant Kapakları	Protetik Platform Ø (mm)	Kemik Seviyesi H (mm)	Kod
	3.4	1.0	T6 32164
	4.2	2.0	T6 32165

I NucleOSS Hekim tercihlerine göre iki farklı formda iyileşme başlığı sunulmaktadır.



Silindirik Form

Silindirik form; üst yapı protetik platform çapı ile aynı çapta silindirik bir yumuşak doku oluşumunu sağlar.



Platform Switch

Platform switch; Seçilen dayanağın sahip olduğu anatomiye uygun yumuşak doku iyileşmesi sağlayarak, konforlu bir protez süreci sağlar.



İyileşme Başlığı Renk Kodu

İyileşme başlıkları platform çapını belirlemek için farklı renklerde kodlanmıştır. Titanyum Gr5 malzemeden üretilmiştir.

Sinüs kapağının kullanım amacı, sinüs bölgesine yakın yerleştirilen gövdelerin, osseointegrasyon süreci tamamlanıncaya kadar, boyun bölgesindeki kemik yüzeyine dayanarak gövdenin boşluk içine düşmesini engellemektir.

Bu amaçla T6 Sinüs kapakları 2 farklı platform çapında (Ø 5.50 ve Ø 6.5 mm) tasarlanmıştır. Ø 5.50 mm sinüs kapakları, sinüs bölgesinde kullanılan tüm Ø 3.5 - Ø 4.1 - Ø 4.8 mm T6 Standard ve Ø 3.5 - Ø 4.0 - Ø 4.5 - Ø 5.0 mm T6 Torq gövdelerle; Ø 6.5 mm sinüs kapakları ise sinüs bölgesinde kullanılan tüm Ø 6.0 mm T6 Torq gövdelerle kullanılabilir.

T6 protez

Yardımcı
Protetik Parçalar

Ürün Görsele	Materyal	Protetik Platform Ø (mm)	Diş Eti Yüksekliği GH (mm)	Açıklama/Ad	Kod
--------------	----------	--------------------------	----------------------------	-------------	-----

İyileşme Başlığı

	Ti Gr5	● 4.3	2.0	Platform Switch	T6 NR501
			4.0	Platform Switch	T6 NR502
			6.0	Platform Switch	T6 NR503
	Ti Gr5	● 5.0	2.0	Platform Switch	T6 SD504
			4.0	Platform Switch	T6 SD505
			6.0	Platform Switch	T6 SD506
	Ti Gr5	● 6.0	2.0	Platform Switch	T6 WD507
			4.0	Platform Switch	T6 WD508
			6.0	Platform Switch	T6 WD509
	Ti Gr5	● 4.3	2.0	Silindirik Form	T6 NRS12
			4.0	Silindirik Form	T6 NRS13
			6.0	Silindirik Form	T6 NRS14
	Ti Gr5	● 5.0	2.0	Silindirik Form	T6 SDS15
			4.0	Silindirik Form	T6 SDS16
			6.0	Silindirik Form	T6 SDS17
	Ti Gr5	● 6.0	2.0	Silindirik Form	T6 WDS18
			4.0	Silindirik Form	T6 WDS19
			6.0	Silindirik Form	T6 WDS20

PEEK İyileşme Başlığı

	PEEK	● 6.0		Malzemesi PEEK olup, hasta başında şekillendirilmeye uygundur.	T6 32034
				Dayanak Vidası	T6 16000

Üst yapı dayanak protetik platform çapını, diş eti yüksekliğini ve formunu önceden planlayıp, iyileşme başlığını ona göre belirleyiniz. İyileşme başlıkları ve simante üst yapıların tabloda verilen diş eti uyumuna göre kullanılması tavsiye edilir. Kapak ve iyileşme başlıkları tüm implant çaplarına uyumludur. İyileşme başlıkları, yerleştirilen implant çapını belirten renk koduna sahiptir.

T6 protez

Yardımcı
Protetik Parçalar



Ürün Görseli	Materyal	Protetik Platform Ø (mm)	Dış Eti Yüksekliği GH (mm)	Açıklama/Ad	Kod
--------------	----------	--------------------------	----------------------------	-------------	-----

İmplant Üstü Ölçü Parçaları

	Ti Gr5	● 4.3	2.0	Ölçü Parçası (Kapalı) HEX	T6 32618
			2.0	Ölçü Parçası (Açık) HEX	T6 32604
			2.0	Ölçü Parçası (Açık) NO-HEX	T6 32605
	Ti Gr5	● 4.5	2.0	Ölçü Parçası (Kepsiz) HEX	T6 32620

Dayanak Üstü Ölçü Parçaları

	Ti Gr5	● 4.8		Ölçü Parçası (Açık) (NO-HEX)	T6 32613
				Ölçü Parçası (Kapalı) (NO-HEX)	T6 32614
				Ölçü Parçası (Açık) (HEX)	T6 32616
				Ölçü Parçası (Kapalı) (HEX)	T6 32617
				Kepsiz Ölçü Parçası (NO-HEX)	T6 32628

Bağlantı Vidaları

	Ti Gr5		Dayanak Vidası	T6 16000
			Açık Kaşık Vidası	T6 16002
			Kapalı Kaşık Vidası (Kepsiz)	T6 16010
			Okluzal Vidası	T6 16009
			Multi Unit Açık Ölçü Vidası	T0 16004
			Multi Unit Kapalı Kaşık Ölçü Vidası (Kepsiz)	T6 16013

Analog

	Paslanmaz Çelik		Analog	T6 32201
	Ti Gr5		Multi Unit Analog (NO-HEX)	T6 32207
			Multi Unit Analog (HEX)	T6 32208

Ölçü Kebi

	Plastik		Ölçü Kebi	T0 32912
--	---------	--	-----------	----------

T6 protez

Simante
Çözümler

Ürün Görseii	Materyal	Protetik Platform Ø (mm)	Diş Eti Yüksekliği GH (mm)	Açıklama/Ad	Kod
--------------	----------	--------------------------	----------------------------	-------------	-----

› Standart Düz Dayanaklar

	Ti Gr5	● 4.3	1.0		T6 NR040
			2.0		T6 NR041
			3.0		T6 NR042
			4.0		T6 NR043
			5.0		T6 NR044
	Ti Gr5	● 5.0	1.0		T6 SD045
			2.0		T6 SD046
			3.0		T6 SD047
			4.0		T6 SD048
			5.0		T6 SD049
	Ti Gr5	● 6.0	1.5		T6 WD050
			3.0		T6 WD051
			4.5		T6 WD052

› Ölçü Kepleri

	Plastik	● 4.3			T0 32909
		● 5.0			T0 32910
		● 6.0			T0 32911
	Ti Gr5			Dayanak Vidası	T6 16000



Paket İçeriği

Simante protez çözümleri için farklı protetik platform çaplarında ve diş eti yüksekliklerinde çözümler sunar. Planlamaya uygun olan dayanağı tablodan seçebilirsiniz. Dayanaklar TiGr5 malzemeden üretilmiştir.

Dayanaklar ölçü kebi, ve dayanak vidası ile sunulmaktadır.

T6 protez

Simante
Çözümler



Ürün Görseli	Materyal	Protetik Platform Ø (mm)	Diş Eti Yüksekliği GH (mm)	Açıklama/Ad	Kod
--------------	----------	--------------------------	----------------------------	-------------	-----

↳ Geçici Dayanaklar

	PEEK — TiGr5	 5.0 — 4.5	1	HEX	T6 32022
			1	NO-HEX	T6 32023
			2	HEX	T6 32024
			2	NO-HEX	T6 32025

↳ Dayanak Vidası

	TiGr5			Dayanak Vidası	T6 16000
--	-------	--	--	----------------	----------



Paket İçeriği

Geçici Dayanaklar; PEEK ve TiGr5 malzemedan üretilmiş kolaylıkla şekillendirilebilen geçici dayanaklar kalıcı protezler yapılarına kadar kullanılabilir.

Hex ve No-Hex seçenekleri bulunmaktadır. Dayanak vidası ile paketlenmiştir.

T6 protez

Simante
Çözümler

Ürün Görseli	Materyal	Protetik Platform Ø (mm)	Diş Eti Yüksekliği GH (mm)	Açıklama/Ad	Kod
--------------	----------	--------------------------	----------------------------	-------------	-----

➤ Açılı Dayanaklar

	Ti Gr5	● 4.3	1.0	15°	T6 NR120
			2.0	15°	T6 NR121
			3.0	15°	T6 NR122
			4.0	15°	T6 NR123
	Ti Gr5	● 5.0	1.0	15°	T6 SD128
			2.0	15°	T6 SD129
			3.0	15°	T6 SD130
			4.0	15°	T6 SD131
	Ti Gr5	● 5.0	1.0	25°	T6 SD132
			2.0	25°	T6 SD133
			3.0	25°	T6 SD134
			4.0	25°	T6 SD135
	Ti Gr5	● 6.0	1.5	15°	T6 WD136
			3.0	15°	T6 WD137
			5.0	15°	T6 WD138
	Ti Gr5	● 6.0	1.5	25°	T6 WD140
			3.0	25°	T6 WD141
			5.0	25°	T6 WD142
	Ti Gr5			Dayanak Vidası	T6 16000



Paket İçeriği

Açılı dayanaklar, simante açılı protez çözümleri için farklı protetik platform çaplarında ve diş eti yüksekliklerinde çözümler sunar. 15° ve 25° açılı seçenekleri bulunur. Planlamaya uygun olan dayanağı tablodan seçebilirsiniz. Dayanaklar TiGr5 malzemeden üretilmiştir.

Dayanaklar dayanak vidası ile paketlenmiştir.

T6 protez

Vidalı Çözümler
NO-HEX



Ürün Görseli	Materyal	Protetik Platform Ø (mm)	Diş Eti Yüksekliği GH (mm)	Açıklama/Ad	Kod
--------------	----------	--------------------------	----------------------------	-------------	-----

Multi Unit Dayanak | Çoklu Diş Uygulamaları | No-Hex

	Ti Gr5	● 4.8	1.0	0°	T6 32422
			2.5	0°	T6 32423
			4.0	0°	T6 32424
	Ti Gr5	● 4.8	1.5	17°	T6 32425
			2.5	17°	T6 32426
			4.0	17°	T6 32427
	Ti Gr5	● 4.8	1.5	30°	T6 32428
			2.5	30°	T6 32429
			4.0	30°	T6 32430



Paket İçeriği



Paket İçeriği

Düz, 17° ve 30° açılı seçenekleri bulunur. Dayanaklar TiGr5 malzemeden üretilmiştir.









Multi unit düz dayanaklar, yeşil renk burn out kep ve iki adet okluzal vida ile gönderilir.

Multi unit açılı dayanaklar, yeşil burn out kep, 2 adet okluzal vida ve 1 adet multi unit bağlantı vidası ile gönderilir.

Çoklu diş protez tedavilerinde tercih edilen vidalı dayanaklar, diş eti yükseklikleri ve açılı seçenekleri ile kullanıcılara doğru ve kalıcı çözümler sunar.

T6 protez

Vidalı Çözümler
NO-HEX

Ürün Görseli	Materyal	Protetik Platform Ø (mm)	Diş Eti Yüksekliği GH (mm)	Açıklama/Ad	Kod
Yardımcı Parçalar (No-Hex)					
	Ti Gr5	● 4.8	5.7	Konfor Kep	T6 32921
			4.4	Konfor Kep	T6 32915
	Ti Gr5	● 4.8		Ti-Base Dayanak	T6 32813
				Titanyum Kep	T6 32916
	Ti Gr5 Delrin	● 4.8		Tarama Parçası	T6 32039
				Burn-Out Kep	T6 32917
Yardımcı Parçalar (No-Hex)					
	Plastik Ti Gr5	● 4.8		Ölçü Kebi	T0 32912
				Ölçü Parçası(Kapalı)	T6 32614
	Ti Gr5	● 4.8		Ölçü Parçası (Açık)	T6 32613
				Kepsiz Ölçü Parçası	T6 32628
	Ti Gr5	● 4.8		Ölçü Parçası (Açık)Vida	T0 16004
				Bağlantı Vidası	T6 16008
				Okluzal Vida	T6 16009
				Multi Unit Kapalı Kaşık Ölçü Vidası (Kepsiz)	T6 16013
Analog					
	Ti Gr5	● 4.8		Multi Unit Analog NO-HEX	T6 32207
Açı Şablonu					
	Ti Gr5			Multi-Unit Şablon	GD-01

T6 protez

Vidalı Çözümler
HEX



Ürün Görsele	Materyal	Protetik Platform Ø (mm)	Diş Eti Yüksekliği GH (mm)	Açıklama/Ad	Kod
--------------	----------	--------------------------	----------------------------	-------------	-----

Multi Unit Dayanaklar | Tek Diş Uygulamaları | Hex

	Ti Gr5	● 4.8	1.0	0°	T6 32413
	Ti Gr5	● 4.8	2.5	0°	T6 32414
	Ti Gr5	● 4.8	4.0	0°	T6 32415



Paket İçeriği

Multi Unit düz dayanakların platformu HEX yapıda olup, gövde bağlantı yapısı vidalıdır. Tüm T6 Standard ve T6 Torq implantlarla uyumludur. TiGr5 malzemeden imal edilmiştir.

Multi unit düz dayanaklar (HEX), mavi burn-out kep ve iki okluzal vida ile paketlenmiştir.

T6 protez

Vidalı Çözümler
HEX

Ürün Görseli	Materyal	Protetik Platform Ø (mm)	Dış Eti Yüksekliği GH (mm)	Açıklama/Ad	Kod
Yardımcı Parçalar (Hex)					
	Ti Gr5	● 4.8	5.7	Konfor Kep	T6 32921
			4.4	Konfor Kep	T6 32915
	Ti Gr5	● 4.8		Ti-Base Dayanak	T6 32814
				Titanyum Kep	T6 32919
	Ti Gr5 Delrin	● 4.8		Tarama Parçası	T6 32038
				Burn-Out Kep	T6 32918
	Plastik Ti Gr5	● 4.8		Ölçü Parçası (Açık)	T6 32616
				Ölçü Parçası (Açık) Vidası	T0 16004
				Ölçü Parçası (Kapalı)	T6 32617
				Ölçü Kebi	T0 32912
				Okluzal Vida	T6 16009
Analog					
	Ti Gr5	● 4.8		Multi Unit Analog HEX	T6 32208

T6 protez

Kişiyeye Özel
Çözümler



Ürün Görseli	Materyal	Protetik Platform Ø (mm)	Diş Eti Yüksekliği GH (mm)	Açıklama/Ad	Kod
--------------	----------	--------------------------	----------------------------	-------------	-----

↳ Universal Ti-Base Döküm Dayanaklar

	Ti Gr5	● 4.0	0.7	Çoklu Diş Uygulamaları (NO-HEX)	T6 32800
			0.7	Tek Diş Uygulamaları (HEX)	T6 32801

↳ Yardımcı Parçalar

	Delrin Ti Gr5	● 4.3		Döküm Kebi	T6 32907
				Dayanak Vidası	T6 16001



Paket İçeriği

Üniversal Ti-Base dayanaklar, döküm tekniği ile kişiyeye özel üst yapılar tasarlayan hekimler ve laboratuvarlar için tasarlanmıştır. TiGr5 malzemeden imal edilmiştir.

Universal Ti-Base dayanaklar, beyaz renkli burn-out kep ve iki dayanak vidası ile paketlenmiştir.

T6 protez

Kişiyi Özel
Çözümler

Ürün Görself	Materyal	Protetik Platform Ø (mm)	Diş Eti Yüksekliği GH (mm)	Açıklama/Ad	Kod
--------------	----------	--------------------------	----------------------------	-------------	-----

CoCr Döküm Dayanaklar

	CoCr	● 4.2		CoCr Dayanak No-Hex	T6 32816
				CoCr Dayanak Hex	T6 32815
				Burn-Out Kep	T0 32922

Ölçü Parçaları

	Ti Gr5	● 4.3	2.0	HEX (kapalı)	T6 32618
			2.0	HEX (açık)	T6 32604
			2.0	NO-HEX (açık)	T6 32605
			2.0	Ölçü parçası (kepsiz) HEX	T6 32620
	Ti Gr5			Dayanak Vidası	T6 16000
				Açık Kaşık Ölçü Parçası	T6 16002
				Kapalı Kaşık Vidası (kepsiz)	T6 16010
	Plastik			Ölçü Kebi	T0 32912

Analog

	Paslanmaz Çelik	● 3.8		Analog	T6 32201
--	-----------------	-------	--	--------	----------



Paket İçeriği

CoCr döküm dayanaklar, döküm tekniği ile kişiyi özel dayanak tasarımı için kullanılır. Dayanak ve döküm başlığı birleşiktir.

CoCr döküm dayanaklar, dayanak vidası ile paketlenmiştir.

T6 protez

Kişiyeye Özel
Çözümler



Ürün Görseli	Materyal	Protetik Platform Ø (mm)	Diş Eti Yüksekliği GH (mm)	Açıklama/Ad	Kod
↳ CAD-CAM Ti-Base Düz Dayanaklar					
	Ti Gr5	● 4.5	0.7	Cad-Cam NucleOSS Ti-Base Çoklu Diş Uygulamaları NO-HEX	T6 32805
			1.5		T6 32824
			2.4		T6 32807
	Ti Gr5	● 4.5	0.7	Cad-Cam NucleOSS Ti-Base Tek Diş Uygulamaları HEX	T6 32804
			1.5		T6 32823
			2.4		T6 32806
↳ CAD-CAM Açık Yollu Ti-Base Dayanaklar					
	Ti Gr5	● 4.5	1.0	Cad-Cam NucleOSS Ti-Base NO-HEX 0°-30° Vida Yolu	T6 32819
			1.5		T6 32826
			2.5		T6 32820
	Ti Gr5	● 4.5	1.0	Cad-Cam NucleOSS Ti-Base HEX 0°-30° Vida Yolu	T6 32817
			1.5		T6 32825
			2.5		T6 32818
	Ti Gr5	● 4.5	1.0	Açık Ti-Base Vidası	T6 16011
			1.5		T6 16014
			2.5		T6 16012
↳ Ti-Base Açık Dayanaklar					
	Ti Gr5	● 4.5	1.0	17°	T6 32827
			2.5	17°	T6 32828
				Bağlantı Vidası	T6 16015
↳ Tarama Gövdesi İmplant- Analog Üstünden					
	Ti Gr5	● 4.2	2.4		T6 32899
			2.4		T6 32895
↳ Cad-Cam Cerec®					
	Ti Gr5	● 4.5	0	Ti-Base	T6 32802
	PP		Tarama Başlığı	T0 32949	

T6 protez

Kişiyeye Özel
Çözümler

Ürün Görsele	Materyal	Protetik Platform Ø (mm)	Diş Eti Yüksekliği GH (mm)	Açıklama/Ad	Kod
--------------	----------	--------------------------	----------------------------	-------------	-----

Multi Unit CAD-CAM

	Ti Gr5	● 4.8		Ti-Base Dayanak (NO-HEX)	T6 32813
				Ti-Base Dayanak (HEX)	T6 32814
	Ti Gr5	● 4.8		Tarama Parçası (HEX)	T6 32038
				Tarama Parçası (NO-HEX)	T6 32039

Ti-Base İyileşme Başlıkları

	Ti Gr5	● 4.6	4.0		T6 32510
			6.0		T6 32511

Premill Dayanak

	Ti Gr5	● 10.0			T6 PRO1
--	--------	--------	--	--	---------

Dijital Analoglar

	Paslanmaz Çelik	● 4.2		Dijital Analog	T6 32204
	Ti Gr5	● 4.8		Multi Unit Dijital Analog	T6 32210
					T6 Dijital Analog Vidası M2



Paket İçeriği



Paket İçeriği



Paket İçeriği

Ti-Base üzeri simante tek diş ve çoklu diş çözümleri yanı sıra Multi Unit vidalı üst yapılar için CAD-CAM çözümleri mevcuttur. Hex ve No-Hex seçenekleri bulunmaktadır.

Kişiyeye özel CAD-CAM çözümlerinde premil üzerinden kazıma ile max 25° ve 5.0mm diş eti yüksekliğine kadar istenilen formda kişiyeye özel dayanak elde edilebilir. Dayanaklar, dayanak vidası ile paketlenmiştir.

T6 protez

Hareketli Protez
Çözümler



Ürün Görseli	Materyal	Protetik Platform Ø (mm)	Diş Eti Yüksekliği GH (mm)	Açıklama/Ad	Kod
↳ Topuz Dayanak					
	Ti Gr5	● 4.5	1.5		T6 32301
			3.0		T6 32302
			5.0		T6 32303
↳ Topuz Dayanak Üstü Ölçü Parçası					
	Ti Gr5 Paslanmaz Çelik	● 3.5		Ölçü Parçası	TO 32615
				Analog	TO 4521
↳ Yardımcı Parçalar					
	Ti Gr5			Metal Yüzük & Silikon	TO 5200
	Silikon			Silikon Halka	TO 4500-3
				Ölçü Parçası Silikonu	TO 4500-18
	Ti Gr5			Kapalı Metal Yuva	TO 5207
	Plastik			Topuz Plastik Kep (sarı - yumuşak)	TO 4500-16
	Plastik			Topuz Plastik Kep (pembe - standart)	TO 4500-7



Paket İçeriği

Hareketli total protez tedavilerinde, farklı diş eti yükseklikleri ile kullanıcılara topuz dayanak çözümleri sunulmaktadır.

Topuz dayanaklar, metal yüzük ve silikon halka ile birlikte paketlenmiştir. TiGr5 malzemeden üretilmiştir.

T6 protez

Hareketli Protez
Çözümler

Ürün Görsele	Materyal	Protetik Platform Ø (mm)	Diş Eti Yüksekliği CH (mm)	Açıklama/Ad	Kod
↳ Equator® Dayanak					
	Ti Gr5	● 4.5	1.5		T6 32700
			3.0		T6 32701
			5.0		T6 32702
	Ti Gr5			Metal Yuva	CA008
	Silikon			Şeffaf/Standart	CN051
				Pembe/Yumuşak	CN052
				Siyah/Laboratuvar	CN068
↳ Equator® Dayanak Üstü Ölçü Parçası					
	Ti Gr5	● 4.5		Ölçü Parçası	044CAIN
	Paslanmaz Çelik				Analog
↳ Yardımcı Parçalar					
	Paslanmaz Çelik			Sıkma Anahtarı (Raşet)	774CHE
				Motor Sıkma	760CE
				Yerleştirme ve Çıkarma Kolu	485IC



Paket İçeriği

Equator® Dayanak Rhein 83 'ün tescilli markasıdır. Hareketli total protez tedavilerinde farklı diş eti yükseklikleri ile kullanıcılara Equator dayanak çözümleri sunulmaktadır. TiGr5 malzemeden üretilmiştir. Equator® dayanaklar, metal kep, standart kep, yumuşak kep ve laboratuvar kebi ile birlikte paketlenmiştir.

güvenli cerrahi

T6 Standard Cerrahi
ve Protez Seti



CRH-109

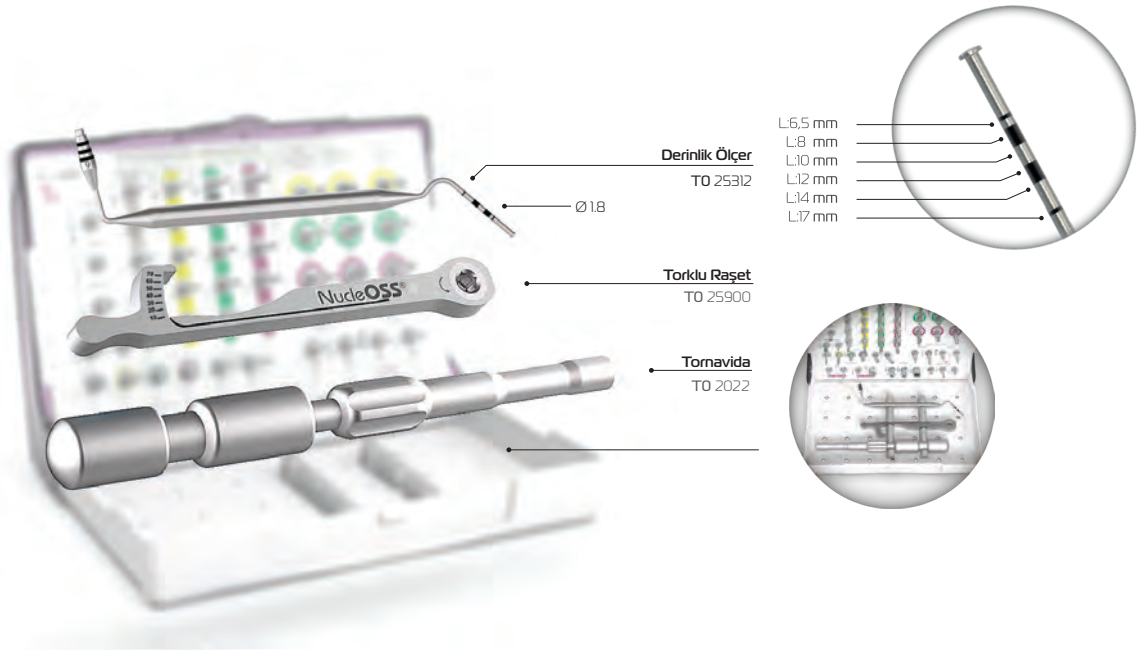
T6 Standard cerrahi set; cerrahi frezler ve sıkma parçalarının bulunduğu, hareketli orta raf ve torklu raşete diğer el aletlerinin bulunduğu alt bölüm olmak üzere, iki bölümden oluşur.

Cerrahi parçaları tutan silikonların düz ve gömülü tip olması sayesinde kir-artık tutmaz ve kolay temizlenir.

Kompakt ve kullanışlı tasarımıyla, klinik otoklav cihazlarında parçalar kutusundan çıkarılmak zorunda kalmadan, tek parça halinde steril edilebilir.

Cerrahi frezler yüksek kalitede paslanmaz çelikten üretilmekte, ısı işlem gördükten sonra bileme teknikleri kullanılarak, uzun ömürlü bir kesiciliğe sahip olmaktadır.

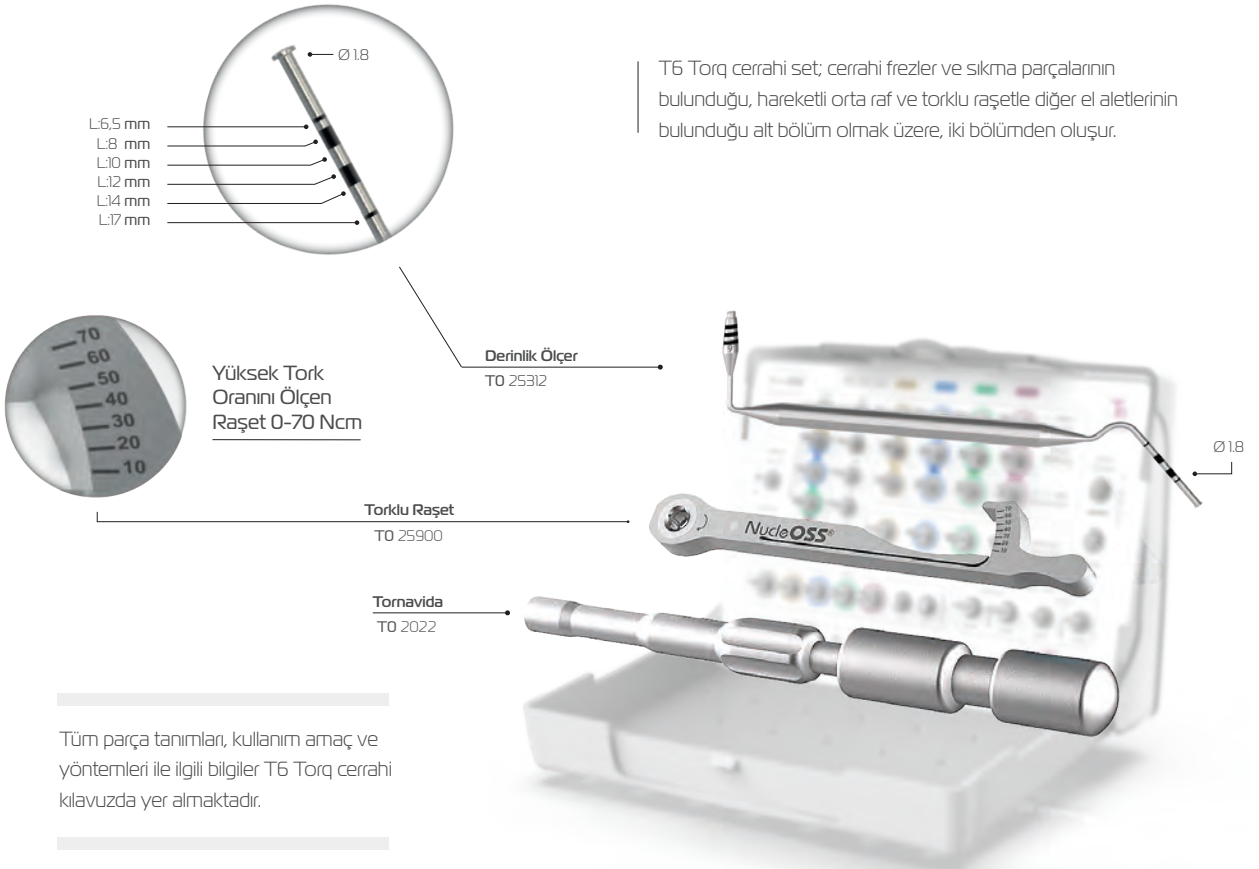
Cerrahi set; frezler, paralel pinler, boyun genişleticiler, hex anahtarları ve el aletlerinden oluşmaktadır.



Tüm parça tanımları, kullanım amaç ve yöntemleri ile ilgili bilgiler T6 Standard cerrahi klavuzda yer almaktadır.

Kompakt ve kullanışlı tasarımıyla, klinik otoklav cihazlarında parçalar kutusundan çıkarılmak zorunda kalmadan, tek parça halinde steril edilebilir.

Cerrahi frezler yüksek kalitede paslanmaz çelikten üretilmekte, ısı işlem gördükten sonra bileme teknikleri kullanılarak, uzun ömürlü bir kesiciliğe sahip olmaktadır.



Tüm parça tanımları, kullanım amaç ve yöntemleri ile ilgili bilgiler T6 Torq cerrahi kılavuzda yer almaktadır.

I T6 Standard Ø 3.5 İmplantlar için Frez Protokolü

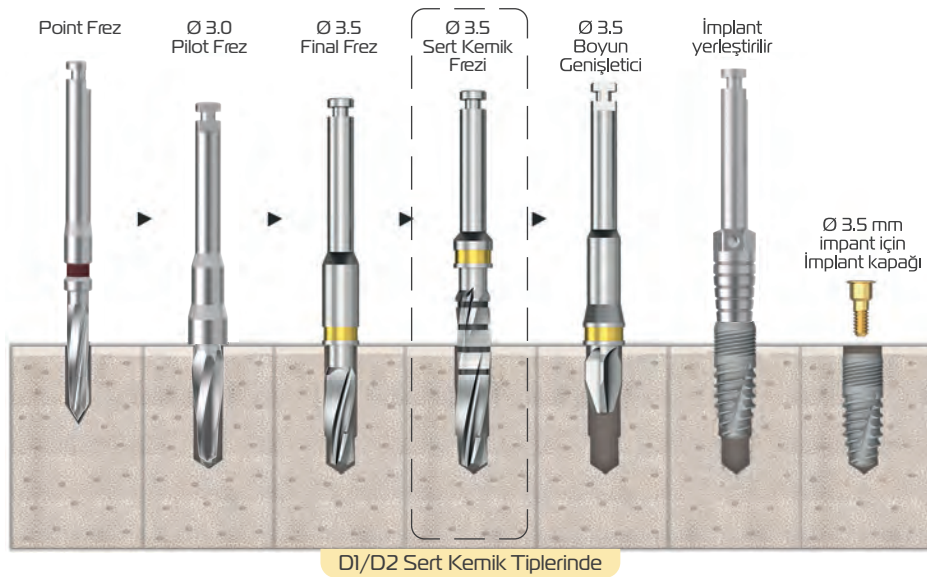
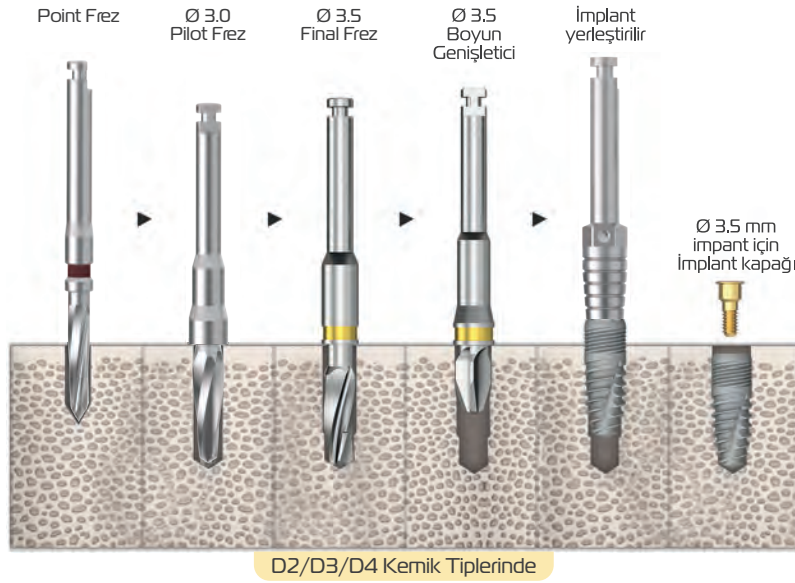
Aşağıdaki freze protokolünde T6 Standard Ø 3.5 implantlar için yumuşak ve sert kemik tipine göre frez protokolü gösterilmektedir.

Yumuşak kemik tiplerinde 8, 10, 12, 14 ve 17 mm implantlar için sadece pilot frez ve final frez boyu değişmektedir. İmplant yuvası açma işlemi bu frez protokollerine göre yapılmalıdır.

*Point frez tüm frez protokollerinde mutlaka kullanılması gereken ilk frezdir.

*İmplantlar, implant yuvasına taşıma-sıkma parçası yardımıyla yerleştirilmelidir.

*17 mm implantlar için tüm kemik tiplerinde(D1/D2/D3/D4) final frezi olarak sert kemik frezi kullanılır.



T6 cerrahi

T6 Standard Frez Protokolü

I T6 Standard Ø 4.1 - 10 mm İmplant için Frez Protokolü

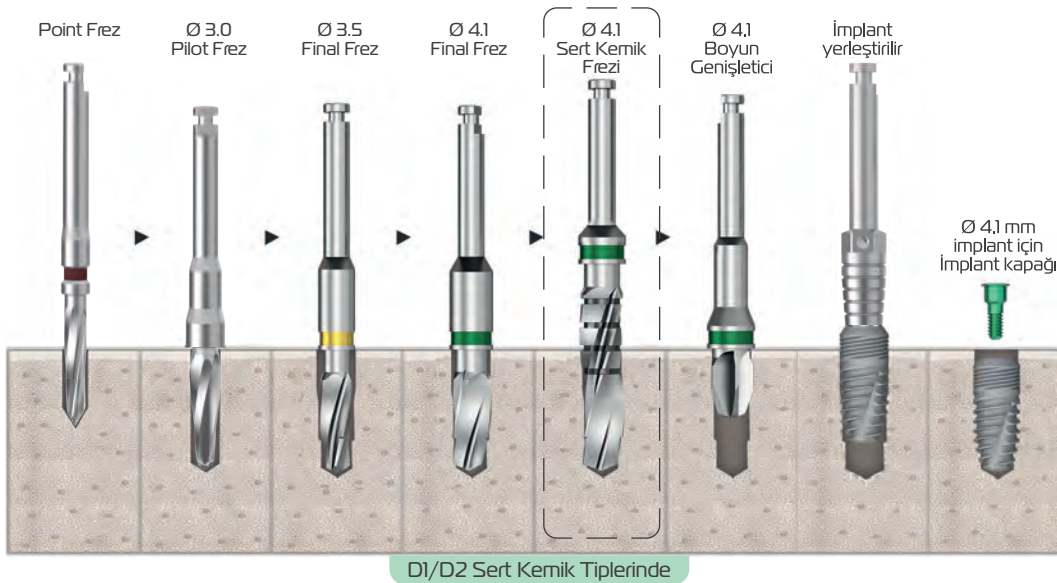
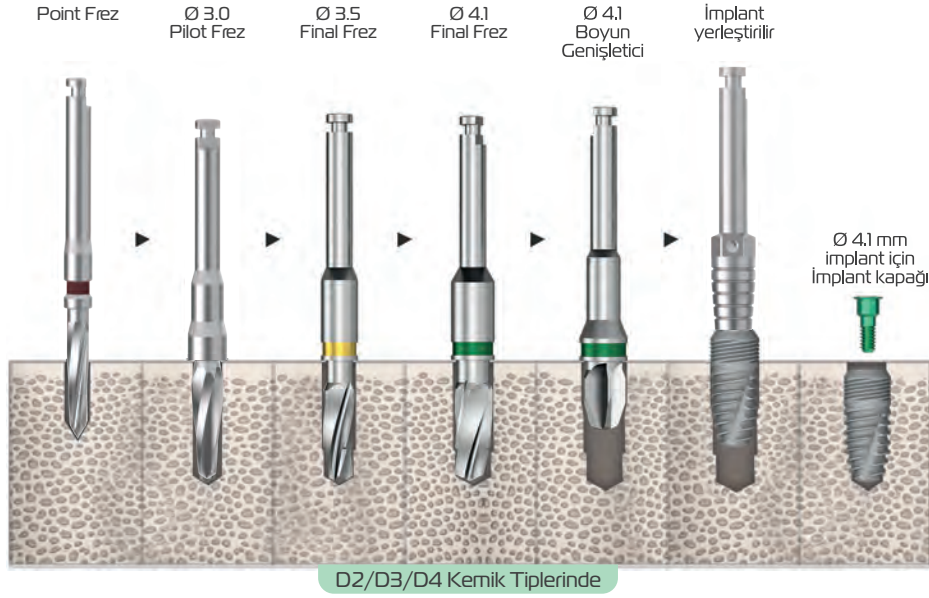
Aşağıdaki freze protokolünde T6 Standard Ø 4.1 implantlar için yumuşak ve sert kemik tipine göre frez protokolü gösterilmektedir.

Yumuşak kemik tiplerinde 8, 10, 12, 14 ve 17 mm implantlar için sadece pilot frez ve final frez boyu değişmektedir. İmplant yuvası açma işlemi bu frez protokollerine göre yapılmalıdır.

*Point frez tüm frez protokollerinde mutlaka kullanılması gereken ilk frezdir.

*İmplantlar, implant yuvasına taşıma-sıkma parçası yardımıyla yerleştirilmelidir.

*17 mm implantlar için tüm kemik tiplerinde(D1/D2/D3/D4) final frezi olarak sert kemik frezi kullanılır.



T6 cerrahi

T6 Standard Frez
Protokolü



T6 Standard Ø 4.8 - 10 mm İmplant için Frez Protokolü

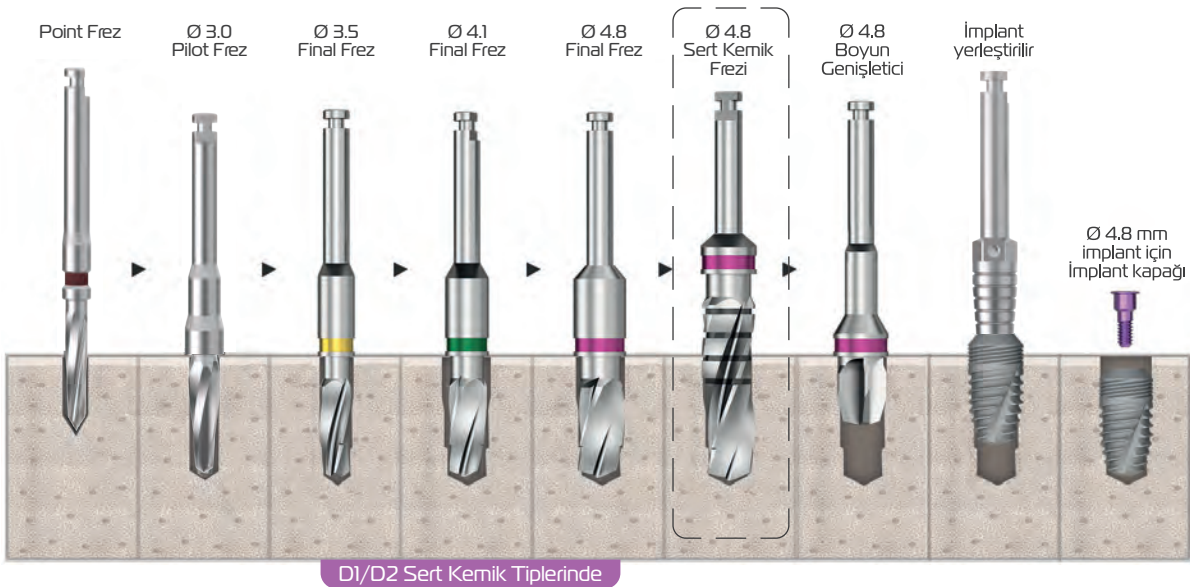
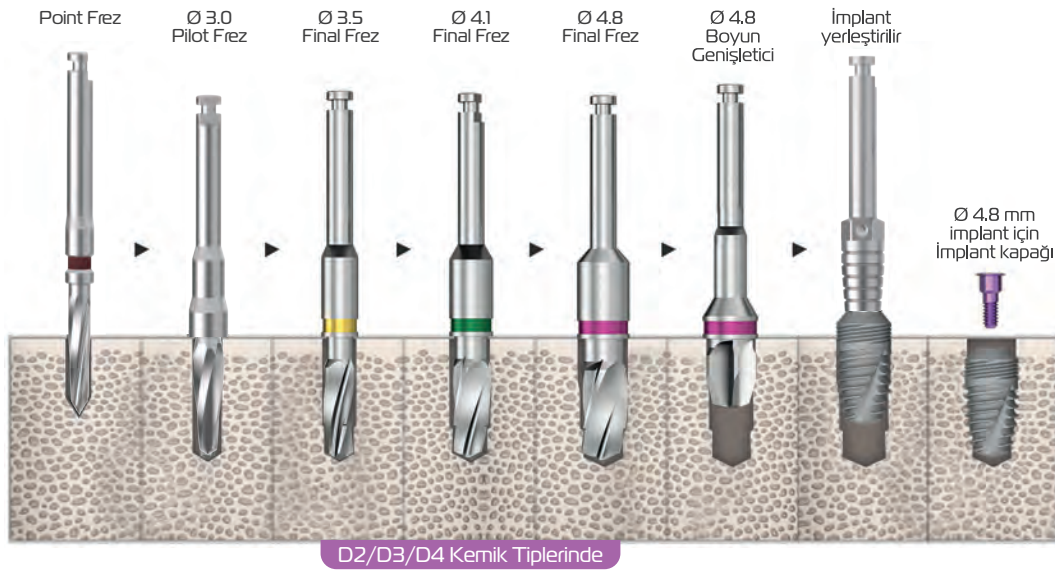
Aşağıdaki freze protokolünde T6 Standard Ø 4.8 implantlar için yumuşak ve sert kemik tipine göre frez protokolü gösterilmektedir.

Yumuşak kemik tiplerinde 8, 10, 12, 14 ve 17 mm implantlar için sadece pilot frez ve final frez boyu değişmektedir. İmplant yuvası açma işlemi bu frez protokollerine göre yapılmalıdır.

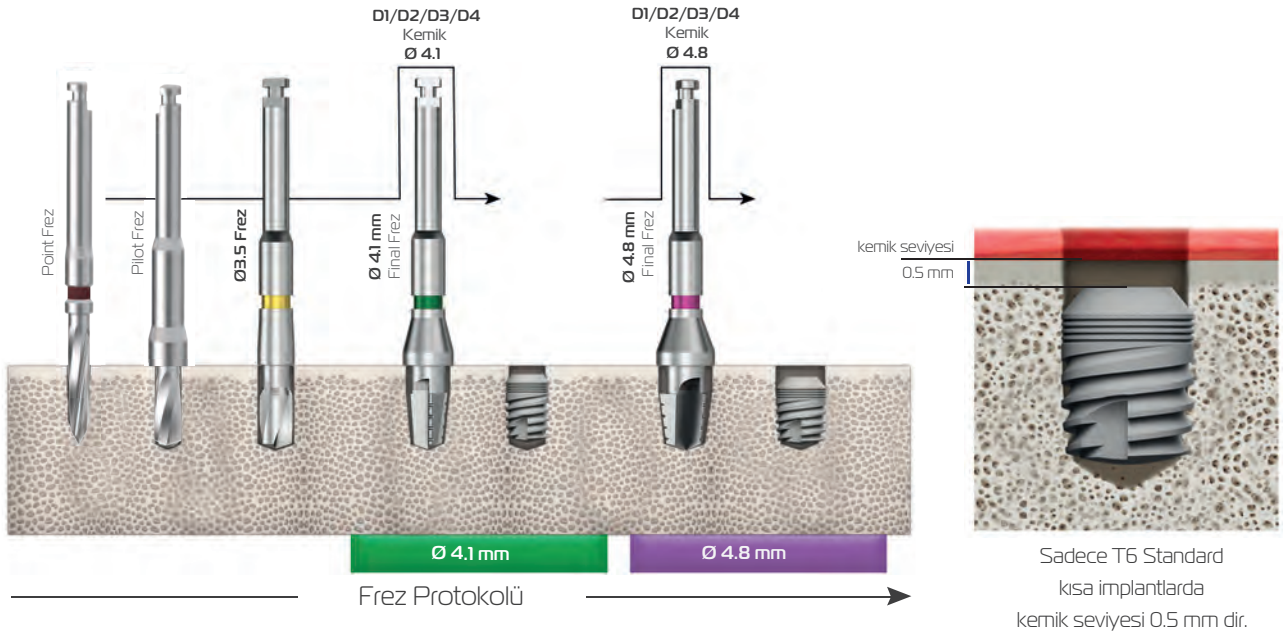
*Point frez tüm frez protokollerinde mutlaka kullanılması gereken ilk frezdir.

*İmplantlar, implant yuvasına taşıma-sıkma parçası yardımıyla yerleştirilmelidir.

*17 mm implantlar için tüm kemik tiplerinde(D1/D2/D3/D4) final frezi olarak sert kemik frezi kullanılır.



T6 cerrahi

T6 Standard Frez
Protokolü

I İmplant Yuvasının Hazırlanması

1. Adım: T6 Standard 6,5mm boy implant veya implantların planlaması yapıldıktan sonra işaretleme ve frez yuva ekseninin belirlenmesi için point frez ile delme işlemi yapılır.

Dikkat: Point frez 12 mm boyunda ve Ø 2.0 mm çapında yuva açar.

2. Adım: T6 Standard 6,5mm boy implantlar için final frez T6 Standard cerrahi setinde bulunan 6.5 mm boy kısa implant frezleridir. Frezler stoperli olup her implant çapı için ayrı frez mevcuttur.

Point frez ile açılan yuvaya sırasıyla seçilen implantın final çapına gelene kadar diğer çap frezler kullanılarak yuva kademeli olarak genişletilir ve hazırlığı tamamlanır.

Frezler max. 800rpm devir de soğutma sıvısı ile çalıştırılmalıdır.

I T6 Torq Ø 3.5 - 10 mm İmplant için Frez Protokolü

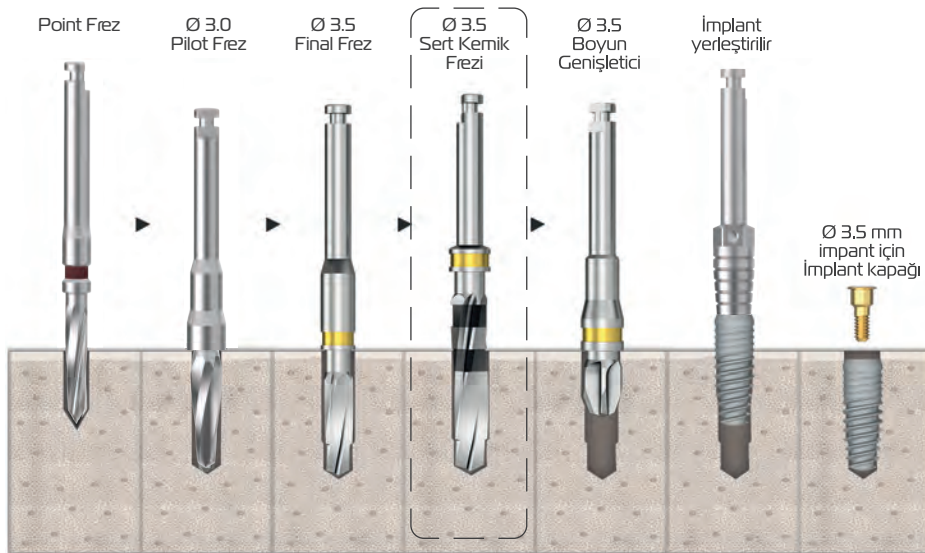
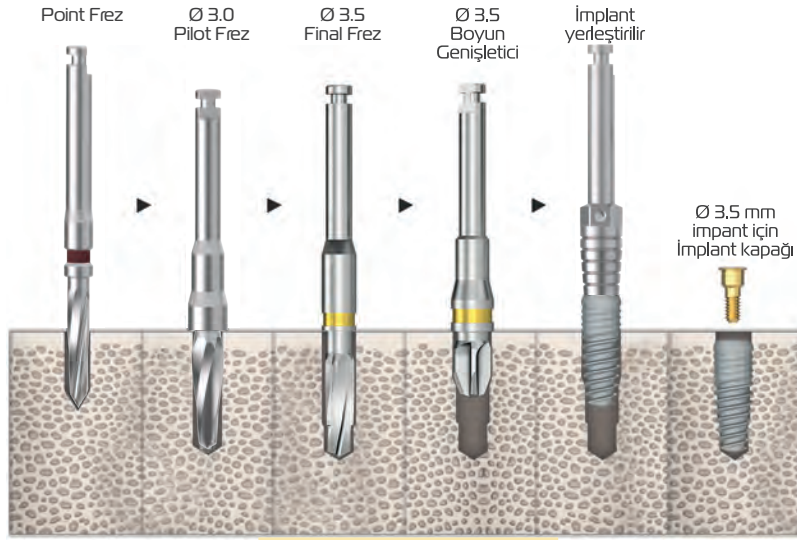
Aşağıdaki freze protokolünde T6 TorQ Ø 3.5 implantlar için yumuşak ve sert kemik tipine göre frez protokolü gösterilmektedir.

Yumuşak kemik tiplerinde 8, 10, 12, 14 ve 17 mm implantlar için sadece pilot frez ve final frez boyu değişmektedir. İmplant yuvası açma işlemi bu frez protokollerine göre yapılmalıdır.

*Point frez tüm frez protokollerinde mutlaka kullanılması gereken ilk frezdir.

*İmplantlar, implant yuvasına taşıma-sıkma parçası yardımıyla yerleştirilmelidir.

*17 mm implantlar için tüm kemik tiplerinde(D1/D2/D3/D4) final frezi olarak sert kemik frezi kullanılır.



T6 cerrahi

T6 Torq Frez Protokolü

I T6 Torq Ø 4.0 - 10 mm İmplant için Frez Protokolü

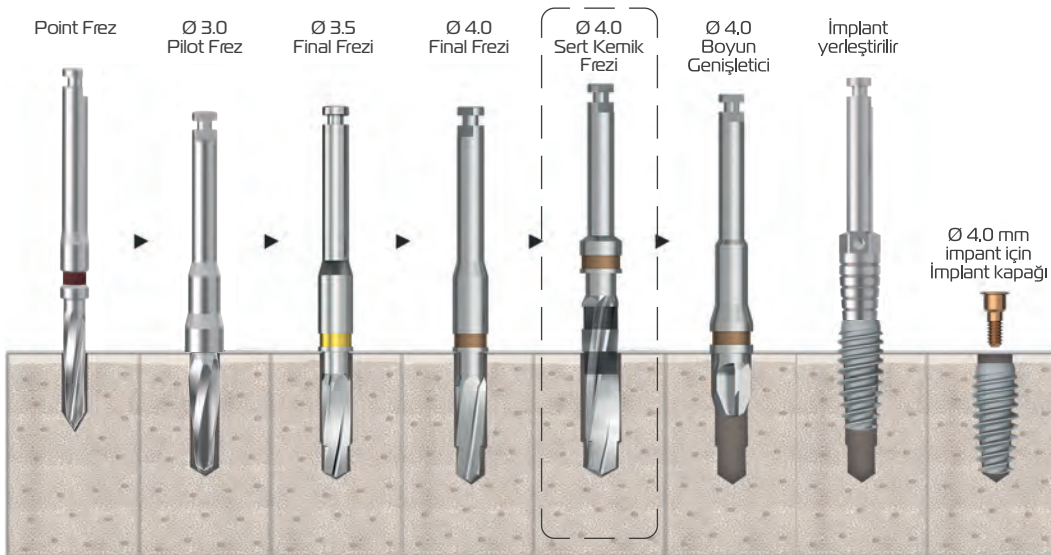
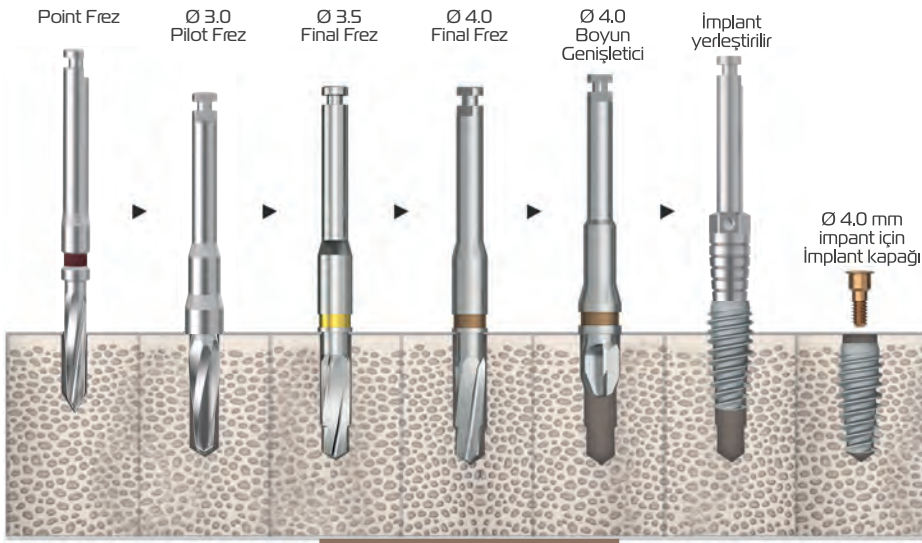
Aşağıdaki freze protokolünde T6 TorQ Ø 4.0 implantlar için yumuşak ve sert kemik tipine göre frez protokolü gösterilmektedir.

Yumuşak kemik tiplerinde 8, 10, 12, 14 ve 17 mm implantlar için sadece pilot frez ve final frez boyu değişmektedir. İmplant yuvası açma işlemi bu frez protokollerine göre yapılmalıdır.

*Point frez tüm frez protokollerinde mutlaka kullanılması gereken ilk frezdir.

*İmplantlar, implant yuvasına taşıma-sıkma parçası yardımıyla yerleştirilmelidir.

*17 mm implantlar için tüm kemik tiplerinde(D1/D2/D3/D4) final frezi olarak sert kemik frezi kullanılır.



T6 cerrahi

T6 Torq Frez
Protokolü



I T6 Torq Ø 4.5 - 10 mm İmplant için Frez Protokolü

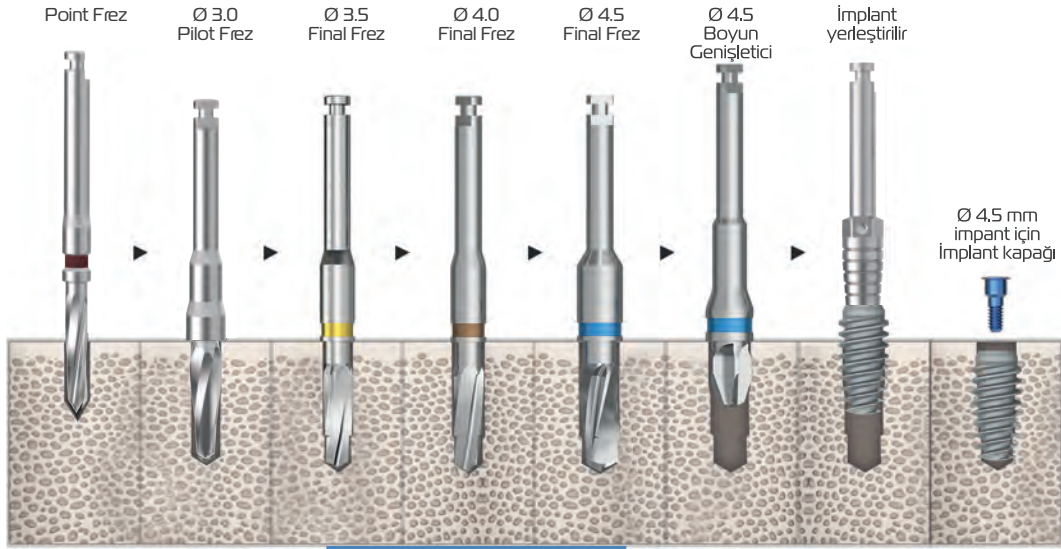
Aşağıdaki freze protokolünde T6 TorQ Ø 4.5 implantlar için yumuşak ve sert kemik tipine göre frez protokolü gösterilmektedir.

Yumuşak kemik tiplerinde 8, 10, 12, 14 ve 17 mm implantlar için sadece pilot frez ve final frez boyu değişmektedir. İmplant yuvası açma işlemi bu frez protokollerine göre yapılmalıdır.

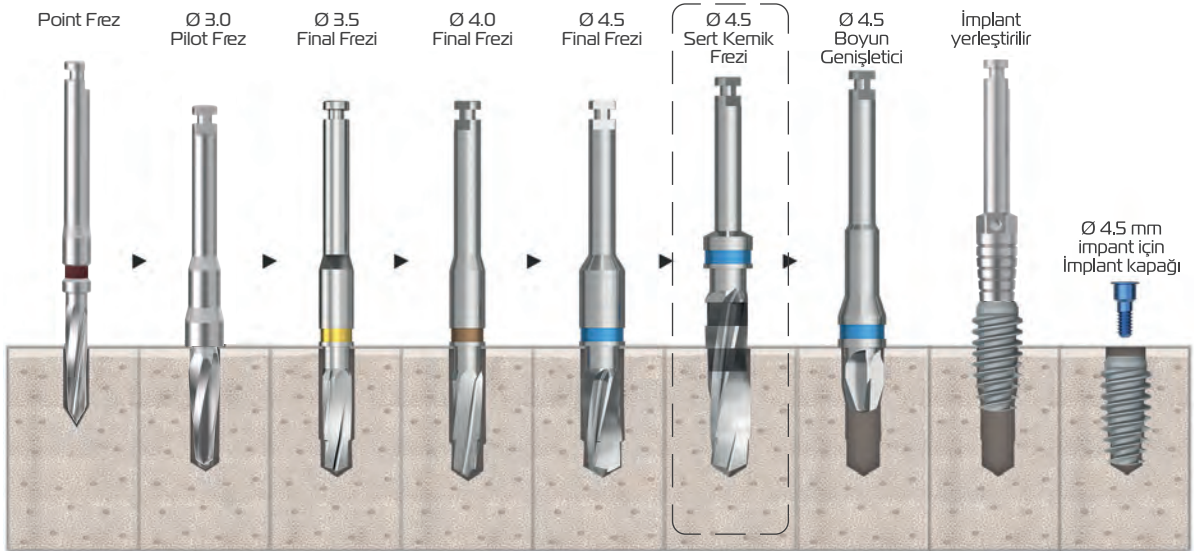
*Point frez tüm frez protokollerinde mutlaka kullanılması gereken ilk frezdir.

*İmplantlar, implant yuvasına taşıma-sıkma parçası yardımıyla yerleştirilmelidir.

*17 mm implantlar için tüm kemik tiplerinde(D1/D2/D3/D4) final frezi olarak sert kemik frezi kullanılır.



D2/D3/D4 Kemik Tiplerinde



D1/D2 Sert Kemik Tiplerinde

T6 cerrahi

T6 Torq Frez Protokolü

I T6 Torq Ø 5.0 - 10 mm İmplant için Frez Protokolü

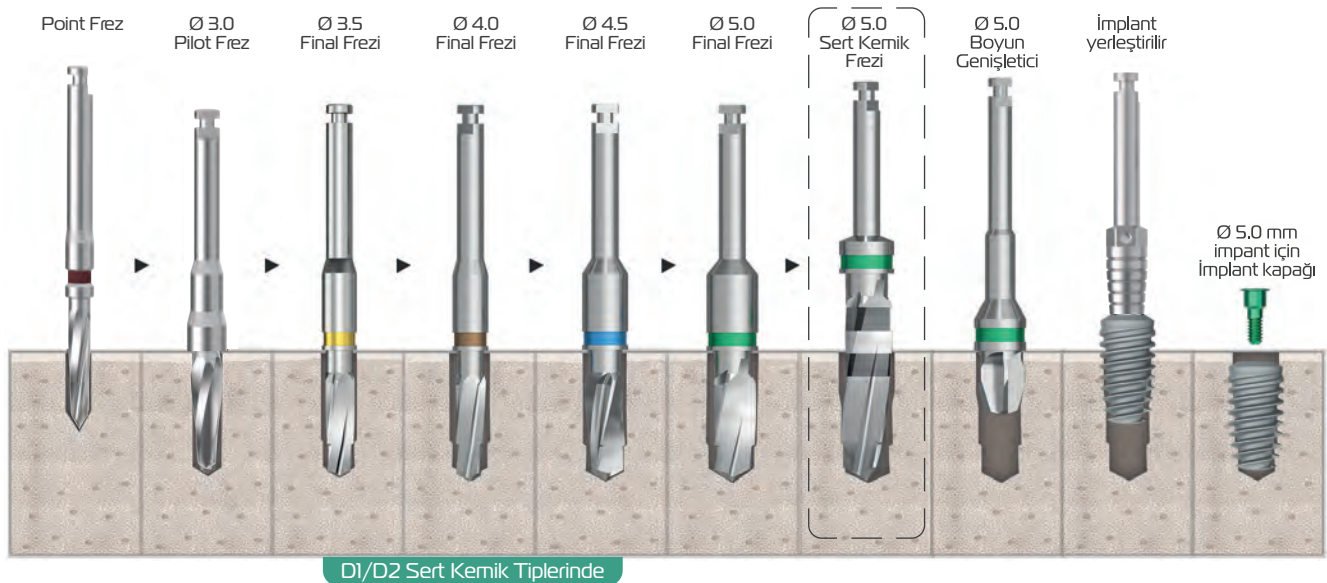
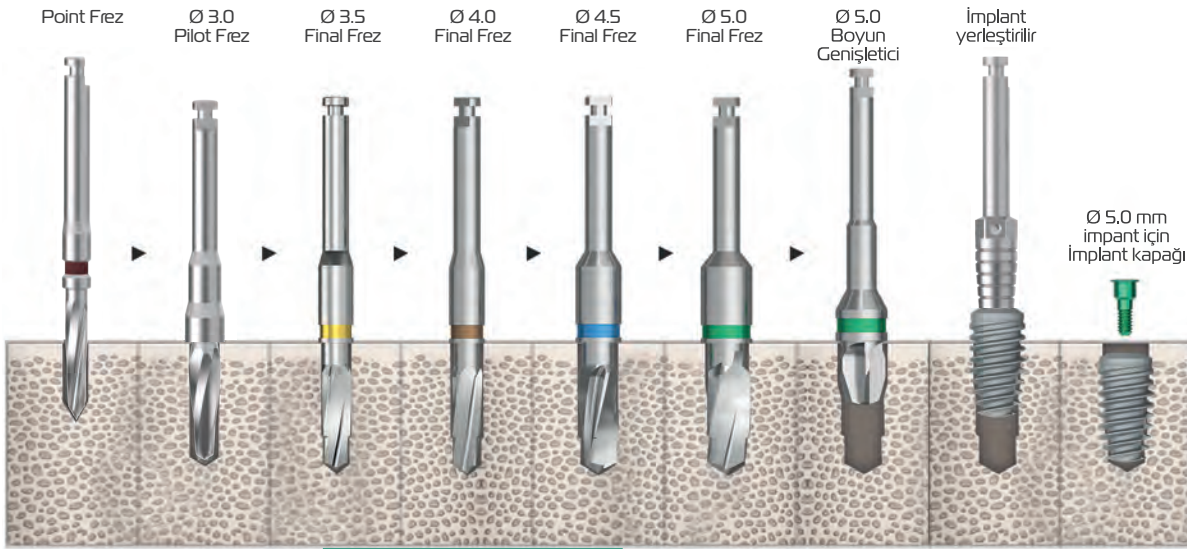
Aşağıdaki freze protokolünde T6 TorQ Ø 5.0 implantlar için yumuşak ve sert kemik tipine göre frez protokolü gösterilmektedir.

Yumuşak kemik tiplerinde 8, 10, 12, 14 ve 17 mm implantlar için sadece pilot frez ve final frez boyu değişmektedir. İmplant yuvası açma işlemi bu frez protokollerine göre yapılmalıdır.

*Point frez tüm frez protokollerinde mutlaka kullanılması gereken ilk frezdir.

*İmplantlar, implant yuvasına taşıma-sıkma parçası yardımıyla yerleştirilmelidir.

*17 mm implantlar için tüm kemik tiplerinde(D1/D2/D3/D4) final frezi olarak sert kemik frezi kullanılır.



T6 cerrahi

T6 Torq Frez
Protokolü



I T6 Torq Ø 6.0 - 10 mm İmplant için Frez Protokolü

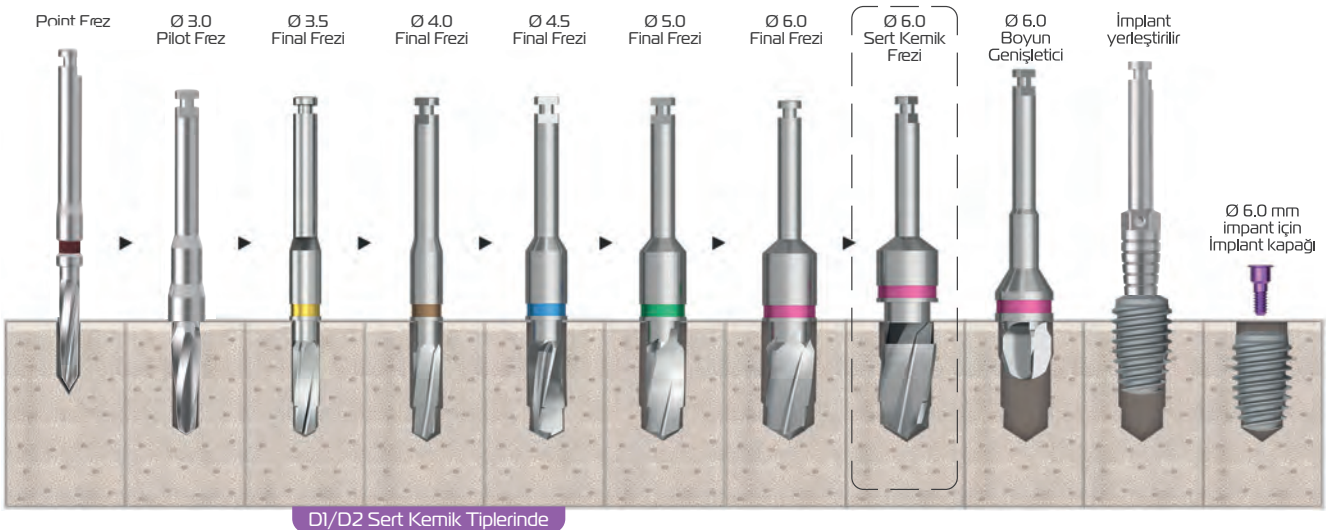
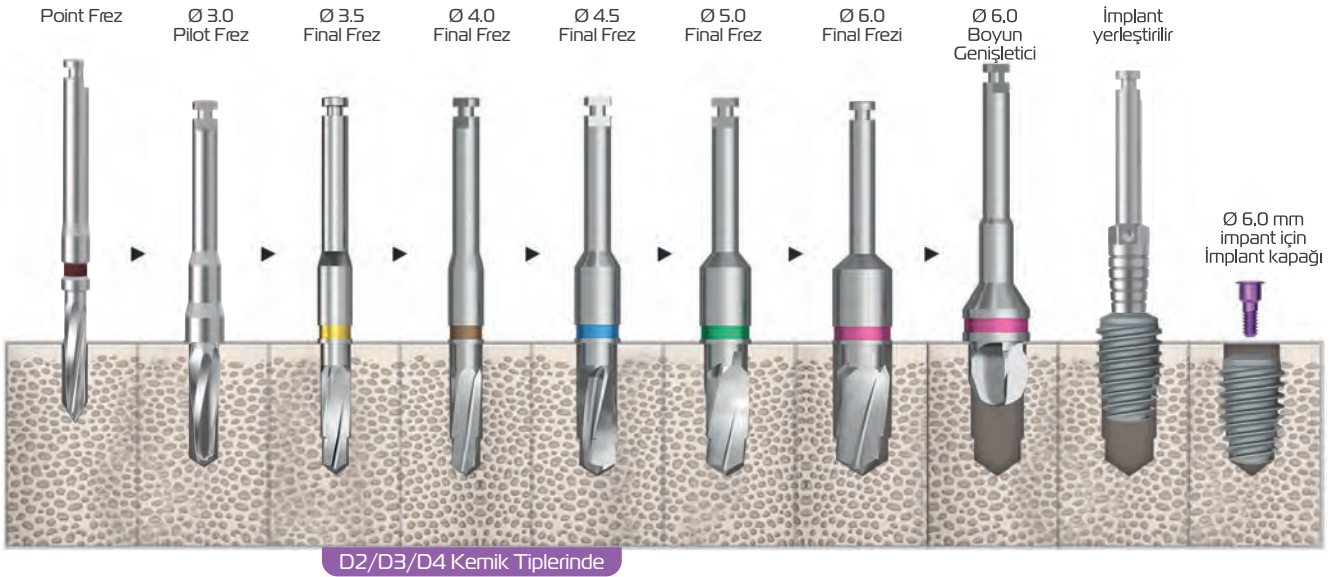
Aşağıdaki freze protokolünde T6 TorQ Ø 6.0 implantlar için yumuşak ve sert kemik tipine göre frez protokolü gösterilmektedir.

Yumuşak kemik tiplerinde 8, 10 ve 12 mm implantlar için sadece pilot frez ve final frez boyu değişmektedir. İmplant yuvasına açma işlemi bu frez protokollerine göre yapılmalıdır.

*Point frez tüm frez protokollerinde mutlaka kullanılması gereken ilk frezdir.

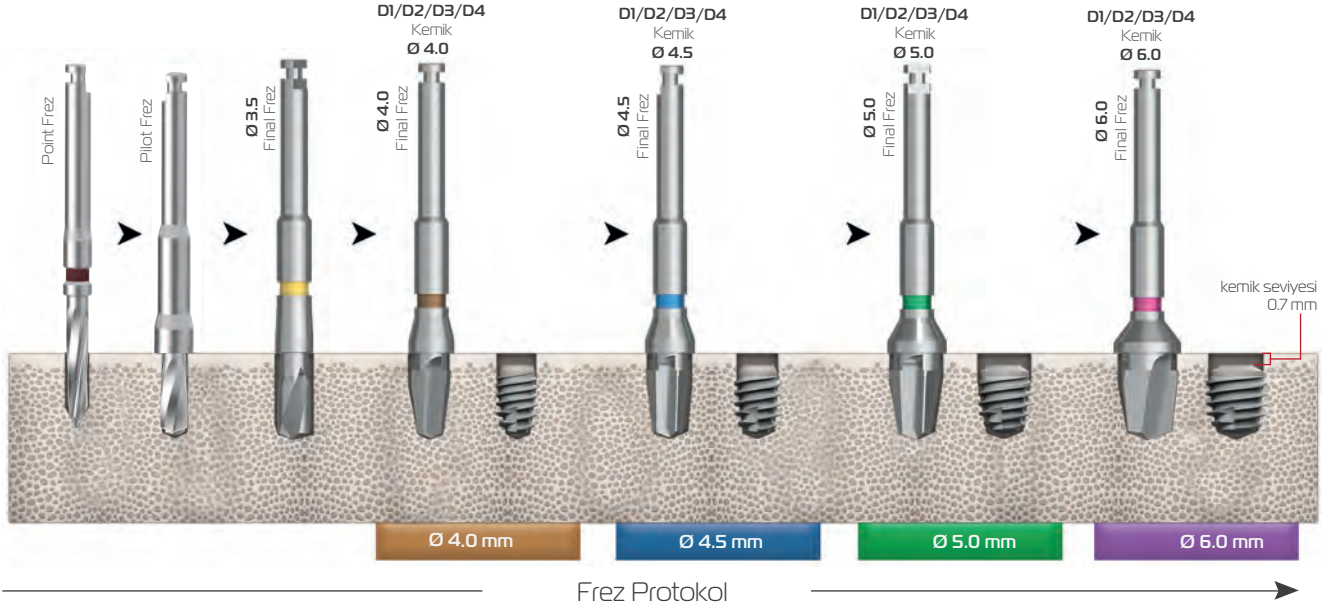
*İmplantlar, implant yuvasına taşıma-sıkma parçası yardımıyla yerleştirilmelidir.

*L : 6.5 mm implantlar için frez protokolü farklıdır.



T6 cerrahi

T6 Torq Frez Protokolü



I İmplant Yuvasının Hazırlanması

1. Adım: 1. Adım: T6 Torq 6,5mm boy implant veya implantların planlaması yapıldıktan sonra işaretleme ve frez yuva ekseninin belirlenmesi için point frez ile delme işlemi yapılır.

Dikkat: Point frez 12 mm boyunda ve \varnothing 2.0 mm çapında yuva açar.

2. Adım: T6 Torq 6,5mm boy implantlar için final frez T6 Torq cerrahi setinde bulunan 6.5 mm boy kısa implant frezleridir. Frezler stoperli olup her implant çapı için ayrı frez mevcuttur.

Point frez ile açılan yuvaya sırasıyla seçilen implantın final çapına gelene kadar diğer çap frezler kullanılarak yuva kademeli olarak genişletilir ve hazırlığı tamamlanır.

Frezler max. 800rpm devir de soğutma sıvısı ile çalıştırılmalıdır.



güvenli cerrahi

N - Guide Cerrahi Seti



CRH-116

NucleOSS N-Guide, ağız içi tarama ve 3D tomografi verilerine dayanarak, kişiye özel cerrahi kılavuzların dijital olarak tasarlanmasını ve 3D yazıcılarla üretilmesini sağlayan bir sistemdir.

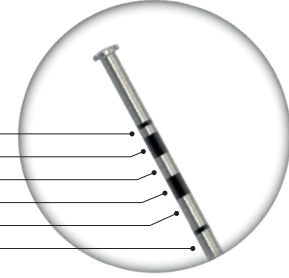
Cerrahi parçaları tutan silikonların düz ve gömülü tip olması sayesinde kir-artık tutmaz ve kolay temizlenir.

N-Guide setinde bulunan tüm frezler paslanmaz çelik malzemeden üretilmiştir.

Cerrahi frezler yüksek kalitede paslanmaz çelikten üretilmekte, ısı işlem gördükten sonra bileme teknikleri kullanılarak, uzun ömürlü bir kesiciliğe sahip olmaktadır.



L:6,5 mm
L:8 mm
L:10 mm
L:12 mm
L:14 mm
L:17 mm



Derinlik Ölçer

TO 25312

Torklu Raşet

TO 25900

Tornavida

TO 2022

Tüm parça tanımları, kullanım amaç ve yöntemleri ile ilgili bilgiler N- Guide cerrahi kılavuzda yer almaktadır.

Ø 35
L: 6.5mm » T6 25071
L: 8mm » T6 25111
L: 10mm » T6 25072
L: 12mm » T6 25112
L: 14mm » T6 25073

Ø 41
L: 6.5mm » T6 25074
L: 8mm » T6 25113
L: 10mm » T6 25075
L: 12mm » T6 25114
L: 14mm » T6 25076

Ø 48
L: 6.5mm » T6 25077
L: 8mm » T6 25115
L: 10mm » T6 25078
L: 12mm » T6 25116
L: 14mm » T6 25079

Ø 35
L: 6.5mm » T6 25071
L: 8mm » T6 25118
L: 10mm » T6 25119
L: 12mm » T6 25120
L: 14mm » T6 25121

Ø 40
L: 6.5mm » T6 25122
L: 8mm » T6 25123
L: 10mm » T6 25124
L: 12mm » T6 25125
L: 14mm » T6 25126

Ø 45
L: 6.5mm » T6 25127
L: 8mm » T6 25128
L: 10mm » T6 25129
L: 12mm » T6 25130
L: 14mm » T6 25131

Ø 50
L: 6.5mm » T6 25132
L: 8mm » T6 25133
L: 10mm » T6 25134
L: 12mm » T6 25135
L: 14mm » T6 25136

D2/D3/D4 kemik frezleri her çap ve boy için ayrı ayrı

N-Guide
Punch Frez (Ø5.0 mm) T0 25063
Punch Frez (Ø4.2 mm) T0 2516
Point Frez T0 25065
Düzeltilme Frezi T0 25162
Sabitleme Dayanağı T6 25501

T6 Standard / DCX
Ø3.5, Ø4.1, Ø4.8
5.5, 8, 10, 12, 14, HB, CS

T6 TorQ
Ø3.5, Ø4.0, Ø4.5, Ø5.0

D1 Sert Kemik Frezleri (Final)
Ø 3.5 » TRQ 25137
Ø 4.0 » TRQ 25138
Ø 4.5 » TRQ 25139
Ø 5.0 » TRQ 25140

T6 Standard için
Ø 3.5 » T6 25080
Ø 4.1 » T6 25081
Ø 4.8 » T6 25082

Boyun Geniştiriciler
Ø 3.5 » TRQ 25141
Ø 4.0 » TRQ 25142
Ø 4.5 » TRQ 25143
Ø 5.0 » TRQ 25144

T6 TorQ için
Ø 3.5 » T6 25083
Ø 4.1 » T6 25084
Ø 4.8 » T6 25085

Hex Drivers
Short, Long, Motor, Handheld

For Tightening
Implant Taşıma (Reşet) T6 25219
Implant Taşıma (Motor) T6 25220

For Carving
O-ring Dayanak Sıkma Parçası T0 25205
Hex Anahtarın (manuel) Kapak ve İyileşme Başlığı Taşıma/Sıkma T0 2009
Hex Anahtarın (motorlu) T0 25251

Ratchets
Screw-In

Bone Profiler
Wide, Narrow










Pin Drill & Fixation Pins
Pin Frezi T0 25086
Klavuz Sabitleme Pini T0 25502
Bone Profiler T0 25032
Bone Profiler T0 25064

Plot Frezler Ø 3.0
L: 6.5mm » T0 25066
L: 8mm » T0 25067
L: 10mm » T0 25068
L: 12mm » T0 25069
L: 14mm » T6 25219

Hex Anahtarın - Kısa (Reşet) T0 2024
Hex Anahtarın - Uzun (Reşet) T0 2025

yardımcı setler

Protetik Driver Kit
CRH-108

Paket	Materyal	Protetik Platform Ø (mm)	Açıklama/Ad	Kod
↳ Protetik Driver Kit Parçaları				
	Paslanmaz Çelik		Hex Anahtar Kısa	TO 2024
			Hex Anahtar Uzun	TO 2025
	Paslanmaz Çelik		Hex Anahtar (motorla)	TO 2009
			Hex Anahtar Manuel	TO 25251
	Paslanmaz Çelik		Vidalı Dayanak Sıkma Parçası	TO 25206
			O-ring Dayanak Sıkma Parçası	TO 25205
	Paslanmaz Çelik		Açılı Sıkma Parçası (raşetle)	TO 2027
			Raşet El Adaptörü	TO 25218
	Ti Gr5		Raşet	TO 25900







Protetik Driver Kit

Vida, iyileşme başlıkları, kapaklar ve dayanakların bağlanması ve sökülmesi için kullanılan el aletlerinden oluşmuştur. İçerisinde Hex anahtarları (taşırma-sıkma ve sadece sıkma), topuz sıkma parçası, vidalı dayanak sıkma parçası, Açılı sıkma anahtar ve torklu raşet yer almaktadır. Paslanmaz çelik malzemeden üretilen konteyneri otoklava uygundur.

yardımcı setler

Protez Planlama
Seti YRS-0001

Paket	Materyal	Protetik Platform Ø (mm)	Açıklama/Ad	Kod	
↳ Protez Planlama Seti Parçaları					
	Ti Gr5	Ø 4.2	30°	YRS-0019	
			17°	YRS-0018	
	Ti Gr5	Ø 4.2	25°	YRS-0014	
			25°	YRS-0013	
	Ti Gr5	Ø 5.8	Düz	YRS-0012	
			Ø 4.8	Düz	YRS-0011
				Ø 4.2	Düz
	Ti Gr5	Ø 4.8	Düz	YRS-0016	

Protez Planlama Seti

T6 protez planlama seti hekimin doğru açıda, diş eti yüksekliğinde ve platform çapında dayanak seçimi yapması için hazırlanmıştır. Set içinde bulunan ürünler ile tüm T6 standart düz, T6 açılı ve T6 vidalı düz dayanakların hasta için en uygun açı, diş eti yüksekliği ve platform çapı kolaylıkla belirlenebilmektedir.



yardımcı setler

Kırık Vida Çıkarma
CRH-113

Ürün Görsele	Materyal	Protetik Platform Ø (mm)	Diş Eti Yüksekliği GH (mm)	Açıklama/Ad	Kod
--------------	----------	--------------------------	----------------------------	-------------	-----

↳ Kırık Vida Çıkarma Seti Parçaları

	Ti GrS		Kırık Vida Çıkarma Drill	TO 0104
			Merkeziyeleme Aparatı	TO 25315
			Kırık Dayanak Çıkarma Parçası	TO 0105

Kırık Vida Çıkarma Seti

T6 üst yapı bağlantı vidaları katalog tork değerlerinin iki katından fazla yüklerle dayanıklıdır.



Ancak, torklu raşetin kullanılmadığı durumlarda (önerilmez) veya aşırı yük gelen protetik üst yapı uygulamalarında, her sistemde olabileceği gibi, parçaları birleştiren vidalarda kırıklar gözlenebilir.

Bu gibi durumlarda NucleOSS vida kırığı çıkarma seti yardımı ile çok kısa sürede kırık vida çıkarılabilmektedir.



yardımcı setler

Full Arch Scan Posts
YRS-0033

Ürün Görsele	Materyal	Protetik Platform Ø (mm)	Dış Eti Yüksekliği GH (mm)	Açıklama/Ad	Kod
↳ Full Arch Scan Posts Set Parçaları					
	Ti Gr5			Tarama Parçası Uzatma	T0 4000-1
				Tarama Parçası Uzatma	T0 4000-2
				Tarama Parçası Uzatma	T0 4000-3
	Ti Gr5			Tarama Parçası	T6 32040
				Hex Anahtar (manuel)	T0 25251
				Okluzal Vida	T6 16009

ScanWings / Full Arch Scan Posts

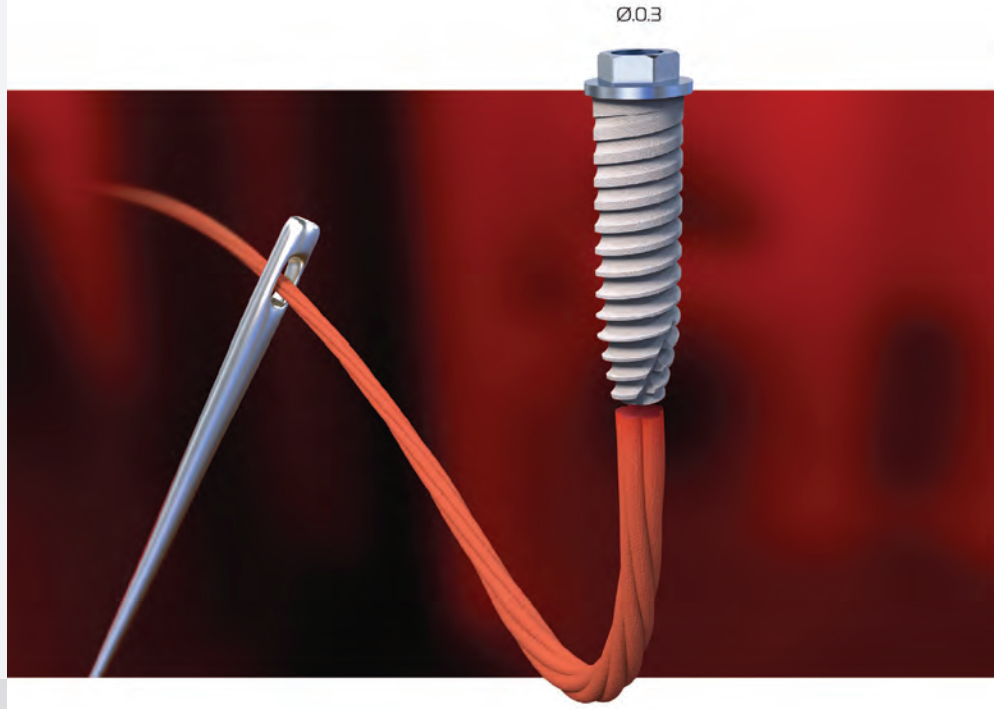
Tam dişsiz vakalarda üstün tarama hassasiyeti için tasarlanan Full Arch tarama parçaları, Multi Unit bağlantı yapısı ve uzatma pimleriyle kesintisiz dijital tarama imkanı sunar.



SLIMex

Kemik kalınlığının
yetersiz olduğu dar
kretlerde ince ve
sağlam çözümler
sunar.

Kemik Seviyeli İmplant



ekstra ince **ekstra sağlam**

NucleOSS ürün ailesinin yeni üyesi Slimex implant özellikle kemik kalınlığının yetersiz olduğu dar kretlerde siz değerli hekimlerimize ince ve sağlam çözümler sunar.

Onaylanmış eşsiz Maxicell yüzeyi Slimex implantlarda güvenli ve yüksek sağkalım oranı sunar.

External tasarımı sayesinde güçlü ve güvenilir bir yapıya sahip olan Slimex kendine özgü geniş üst yapı seçenekleri ile tüm protez tedavilerine cevap verir.

Farklı ve geniş protetik özellikte, diş eti yüksekliğine sahip dayanak seçeneği.

Geniş üst yapı yelpazesi ile cesur gülüşler kazandırır.



► Simante Çözümler



► Vidalı Çözümler



► Kişiyi Özel Çözümler



► Hareketli Protez Çözümler



genel bilgi

İmplant
Özellikleri

SLIMex

> **Hexagonal
External
Bağlantısı**



Slimex implantları hexagonal external bağlantısı sayesinde üst yapıları 60° rotasyonla 6 farklı indekste yerleştirme imkanı verir.

> **Çift Sarmal**

Çift sarmal (double thread) vida adımı sayesinde implant açılan yuvaya daha hızlı ve daha az tur sayısında yerleşir.

> **Güçlü Yan
Duvar**



> **Ø 3.0 Çapı**

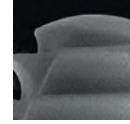
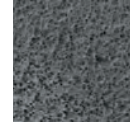
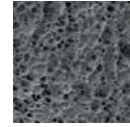
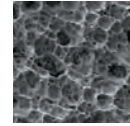
Dar kretler için
Ø3.0 implant
çapı.

> **Kesme
Yüzeyleri**

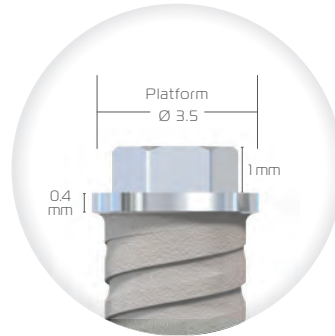
İmplantın yerleştirilmesi sırasında yuvaya daha sağlam ve hasarsız bir şekilde ilerlemesini sağlar.

> **Maxicell
Yüzey**

Onaylanmış temiz
hidrofilik eşsiz yüzey.

Zoom
x100Zoom
x1000Zoom
x1500Zoom
x3000Eşsiz
Temiz
YüzeyOnaylanmış
Maxicell
Yüzey

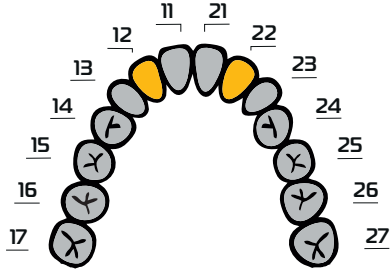
Slimex implant
dört farklı boy
seçeneği sunar.



genel bilgi

İmplant
Gövdeleri

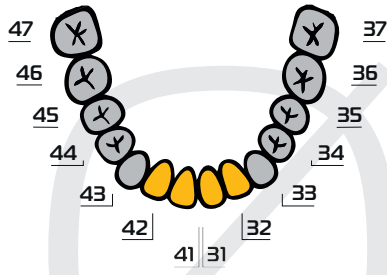
SLIM^{ex}



Çap & Boy Seçimi Önerileri :

Yandaki şekilde sarı renk ile işaretlenmiş bölgelerde Slimex kemik seviyeli implantın kullanılması tavsiye edilmektedir.

Tedavi ve implant seçimi için klinisyen; hastayı, vakayı ve amaçlanan final restorasyonu değerlendirmelidir. Belirtilen bölgeler dışında kullanımlar klinisyen tercihi ve sorumluluğundadır.



Boy	Ürün No
L:08	> TS 3008



Boy	Ürün No
L:10	> TS 3010



Boy	Ürün No
L:12	> TS 3012



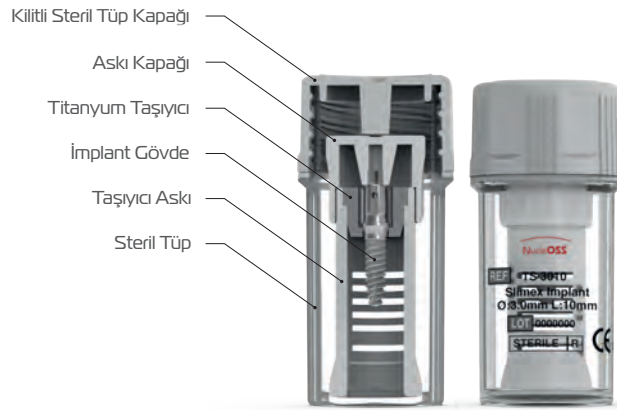
Boy	Ürün No
L:14	> TS 3014

genel bilgi

Paket içeriği

SLIMex

Slimex implant; termoform ve sızdırmaz steril tüpün içinde konfor kep, ölçü kebi, Dayanak vidası ve standart dayanak ile birlikte sunulmaktadır.



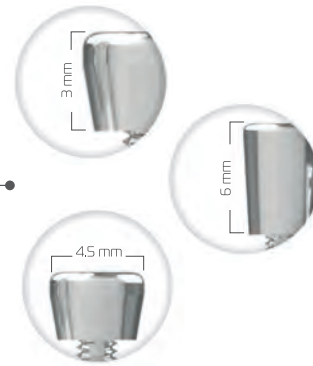
Slimex implant kutuları güvenlik amacıyla oluşturulan izli hat üzerinden yırtılarak açılır.

Slimex implantlarının ilk güvenlik bariyeri olan termoformlar kenar kısmındaki açma ucundan tutularak açılır ve tüp dışarı alınır.

3'ü paket içerisinden çıkmaktadır.




(ekstra)




Ürün Görseli	Materyal	Protetik Platform Ø (mm)	Diş Eti Yüksekliği GH (mm)	Açıklama/Ad	Kod
--------------	----------	--------------------------	----------------------------	-------------	-----



↳ Standart Düz Dayanaklar

	Ti Gr5	● 4.2	0.6	Düz	TS 42003
			1.6	Düz	TS 42004
			2.6	Düz	TS 42005
			3.6	Düz	TS 42006

↳ Açılı Dayanaklar

	Ti Gr5	● 4.2	1	15°	TS 42007
			2	15°	TS 42008
			3	15°	TS 42009
			4	15°	TS 42010

↳ Yardımcı Parçalar

	Plastik	● 4.3		Ölçü Kebi	TO 32909
	Ti Gr5			Dayanak Vidası	TS 18000
	Ti Gr5			Açık Kaşık Ölçü Vidası	TS 18002
		● 4.2	3	Açık Ölçü Parçası	TS 32606
			3	Kapalı Ölçü Parçası	TS 32603
	Plastik			Ölçü Kebi	TO 32912
	Paslanmaz Çelik	● 3.5		Analog	TS 32206

Dayanaklar TiGr5 malzemenen
üretlmıştır.

Dayanaklar dayanak vidası
ile sunulmaktadır.

Planlamaya uygun olan dayanağı
tablodan seçebilirsiniz.



Paket İçeriği



Paket İçeriği

Simante protez çözümleri için farklı protetik platform çaplarında ve diş eti yüksekliklerinde çözümler sunar. Açılı dayanaklar, simante açılı protez çözümleri için farklı protetik platform çaplarında ve diş eti yüksekliklerinde çözümler sunar. 15° açılı seçenekleri bulunur.




slimex protez

Vidalı Çözümler
NO-HEX/HEX






Ürün Görseli	Materyal	Protetik Platform Ø (mm)	Diş Eti Yüksekliği GH (mm)	Açıklama/Ad	Kod
--------------	----------	--------------------------	----------------------------	-------------	-----




Multi Unit Dayanaklar (0°)

	Ti Gr5	● 4.8	1.5	Düz	TS 47000
			2.5	Düz	TS 47001
			4.5	Düz	TS 47002
	Ti Gr5	● 4.8	4.4	Konfor Kep	T6 32915
			5.7	Konfor Kep	T6 32921
	Ti Gr5	● 4.8		Okluzal Vida	T6 16009

Çoklu Diş (NO HEX)

	Plastik	● 4.8		Ölçü Kebi	T0 32912
	Ti Gr5			Ölçü Parçası (Kapalı)	T6 32614
				Ölçü Parçası (Açık)	T6 32613
				Kepsiz Ölçü Parçası	T6 32628
	Ti Gr5	● 4.8		Ti - Base Dayanak	T6 32813
				Geçici Dayanak	T6 32916
	Ti Gr5	● 4.8		Tarama Parçası	T6 32039
	Delrin			Döküm Kebi	T6 32917
	Ti Gr5			Analog	T6 32207

Tek Diş (HEX)

	Plastik	● 4.8		Ölçü Kebi	T0 32912
	Ti Gr5			Ölçü Parçası(Kapalı)	T6 32617
				Ölçü Parçası(açık)	T6 32616
	Ti Gr5	● 4.8		Ti - Base Dayanak	T6 32814
				Geçici Dayanak	T6 32919
	Ti Gr5	● 4.8		Tarama Parçası	T6 32038
	Delrin			Döküm Kebi	T6 32918
	Ti Gr5			Analog	T6 32208




Paket İçeriği




Paket İçeriği


Ürün Görseli	Materyal	Protetik Platform Ø (mm)	Diş Eti Yüksekliği GH (mm)	Açıklama/Ad	Kod
--------------	----------	--------------------------	----------------------------	-------------	-----

	Delrin	● 3.5		Döküm Kebi (NO HEX)	TS 35000
				Döküm Kebi (HEX)	TS 35001
	Ti Gr5			Dayanak Vidası	TS 18000



Yardımcı Parçalar



	Ti Gr5	● 4.2		Açık Kaşık Ölçü Vidası	TS 18002
				Açık Ölçü Parçası	TS 32606
				Kapalı Ölçü Parçası	TS 32603
	Plastik			Ölçü Kebi	T0 32912
	Paslanmaz Çelik	● 3.5		Analog	TS 32206

CAD-CAM Dayanaklar

	Ti Gr5	● 4.2	0.6	NO HEX	TS 42012
			2.4	NO HEX	TS 42013
			2.4	HEX	TS 42014
			0.6	HEX	TS 42015

CAD-CAM Yardımcı Parçalar

	Ti Gr5	● 4.8		T6 Multiunit Dijital Analog	T6 32210
	Paslanmaz Çelik	● 3.5		Slimex Dijital Analog	TS 32209
	Ti Gr5			Dijital Analog Vidası	T0 2015
	Ti Gr5	● 3.5		Tarama Parçası	TS 42011
				Dayanak Vidası	TS 18000

		<p>Universal Döküm Kepleri, döküm tekniği ile kişiye özel üst yapı tasarlayan hekimler ve laboratuvarlar için tasarlanmıştır. Delrin malzemeden üretilmiştir. Tek diş için Hex (Beyaz) ve çoklu diş uygulamaları için No-Hex (Siyah) seçenekleri mevcuttur. Bir adet döküm kep ve dayanak vidası ile sunulmaktadır.</p>
Paket İçeriği	Paket İçeriği	

Ürün Görseli	Materyal	Protetik Platform Ø (mm)	Dış Eti Yüksekliği GH (mm)	Açıklama/Ad	Kod
↳ Equator Dayanaklar					
	Ti Gr5		1.5		TS 45000
			2.5		TS 45001
			4.5		TS 45002
↳ Equator Yardımcı Parçalar					
	Ti Gr5	Paslanmaz Çelik	4.5	Ölçü Parçası	044 CAIN
				Analog	144 AE
				Sıkma Anahtarı (Raşet)	774 CHE
				Motor Sıkma	760 CE
				Yerleştirme ve Çıkarma Kolu	485 IC
	Ti Gr5			Metal Yuva	CA008
	Silikon			Şeffaf/Standart	CN051
				Pembe/Yumuşak	CN052
				Siyah/Laboratuvar	CN068



Paket İçeriği

Hareketli total protez tedavilerinde farklı dış eti yükseklikleri ile kullanıcılara Equator dayanak çözümleri sunulmaktadır. TiGr5 malzemeden üretilmiştir.

güvenli cerrahi

T6 Standard ve
Torq Cerrahi Setleri

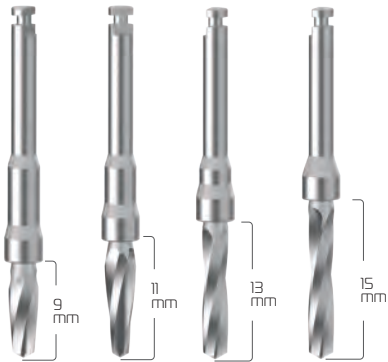
SLIMex

Slimex implant cerrahi ve protez aşamalarında T6 Standard ve T6 Torq cerrahi setleri kullanılır.

CRH-109 |
T6 Standard Cerrahi Set



CRH-115 |
T6 Torq Cerrahi Set



L:08	L:10	L:12	L:14	>	Boy
TO 25043	TO 25044	TO 25045	TO 25046	>	Ürün No

T6 Standard ve T6 Torq cerrahi setlerinde yer alan pilot frez kullanılır.



TO 2005-1

TO 2008

TO 2006-1

T6 Standard ve T6 Torq cerrahi setlerinde Slimex taşıma ve sıkma parçaları yer alır.

**O-Ring Dayanak Sıkma**

O-ring dayanak sıkma parçası implantın eksternal hex bağlantısı ile uyumlu olup implant yerleştirildikten sonra kullanılabilir.



Raşet

Tornavida

Motor

Dikkat: Taşıma sıkma parçalarının uç kısımlarında kırmızı silikon halka implantı taşıma esnasında düşmesini engeller. Bu nedenle kullanmadan önce silikon halkanın yerinde ve hasarsız olduğundan emin olunuz.

Point
FrezRound
FrezFrez
UzatmaPilot
Paralel PinVidalı Dayanak
SıkmaHex Anahtar
Kısa (Raşet)Hex Anahtar
Uzun (Raşet)Hex Anahtar
(Motor)Hex Anahtar
Taşıma (El İle)O-ring Dayanak
Sıkma

Tüm parça tanımları, kullanım amaç ve yöntemleri ile ilgili bilgiler Slimex cerrahi kılavuzda yer almaktadır.

Kemikte yuva açma protokolü aşağıda gösterilmektedir.

Yuva yerinin
belirlenmesi için
point frez delme
işlemi yapılır.



1. adım

Point frez ile açılan
yuvaya implant
boyuna göre seçilen
freze girilerek yuva
hazırlığı tamamlanır.

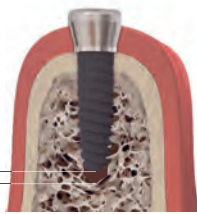


2. adım

Frez boyu implant boyundan
1 mm daha uzundur. Cerrahi
planlamada bu durum dikkate
alınmalıdır.

Açılan yuvaya uygun implant
yerleştirilir, ve paketten çıkan
konfor kep kullanılır.

Konfor Kep



1 mm
3. adım

implantların frez protokolünde NucleOSS
standart pilot frezleri kullanılmaktadır.

NucleOSS pilot frezleri T6 standart ve T6
TORQ implantların 0.7 mm kemik seviyesinin
altına gömülmesi için implant boyundan 0.7 mm
uzun yapılmıştır.

Bu nedenle frez stoperi kemiğe temas
etmesi halinde frez implant yuvasını implant
boyundan 1mm daha derin açacaktır.

implantları frez planlaması yapılırken bu
mesafe göz önüne alınmalıdır.

notlar

A series of 20 horizontal dotted lines for taking notes.

T +49 (0) 6252 795 7772
F +49 (0) 6252 795 7773
E info@shimplant.com

SLH Microtech GmbH
Tiergartenstr. 7B 64646
Heppenheim (Bergstr.) / Germany



T +90 232 799 03 04
F +90 232 799 03 06
E info@nucleoss.com

ITOB Organize Sanayi Bölgesi
ITOB Atatürk Cad. No: 24 35477,
Tekeli - Menderes - İZMİR

Şanllı Tıbbi Cihazlar
Medikal Kimya San.
Tic. Ltd. Şti



innovative **vision**

